



Regelbasierte Zinsbuchsteuerung

Henrik Bernds, Gruppenleiter Beratung Gesamtbanksteuerung West
Dr. Florian Zechser, Senior Sales, Eigengeschäft Vertrieb West

Welcher Weg ist der Richtige?

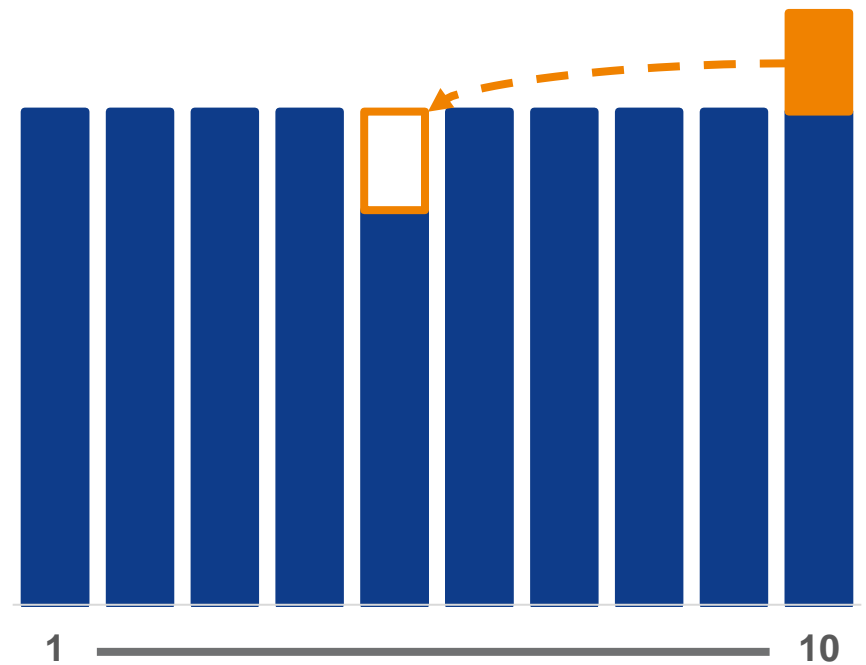
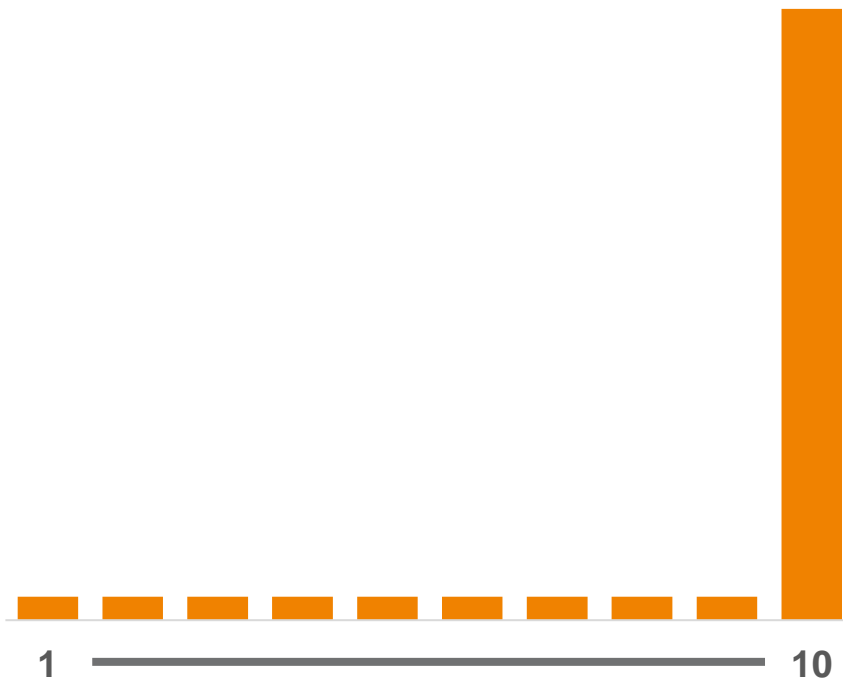


Duale Steuerung

Kundeninteresse
generiert
Konditionsbeitrag

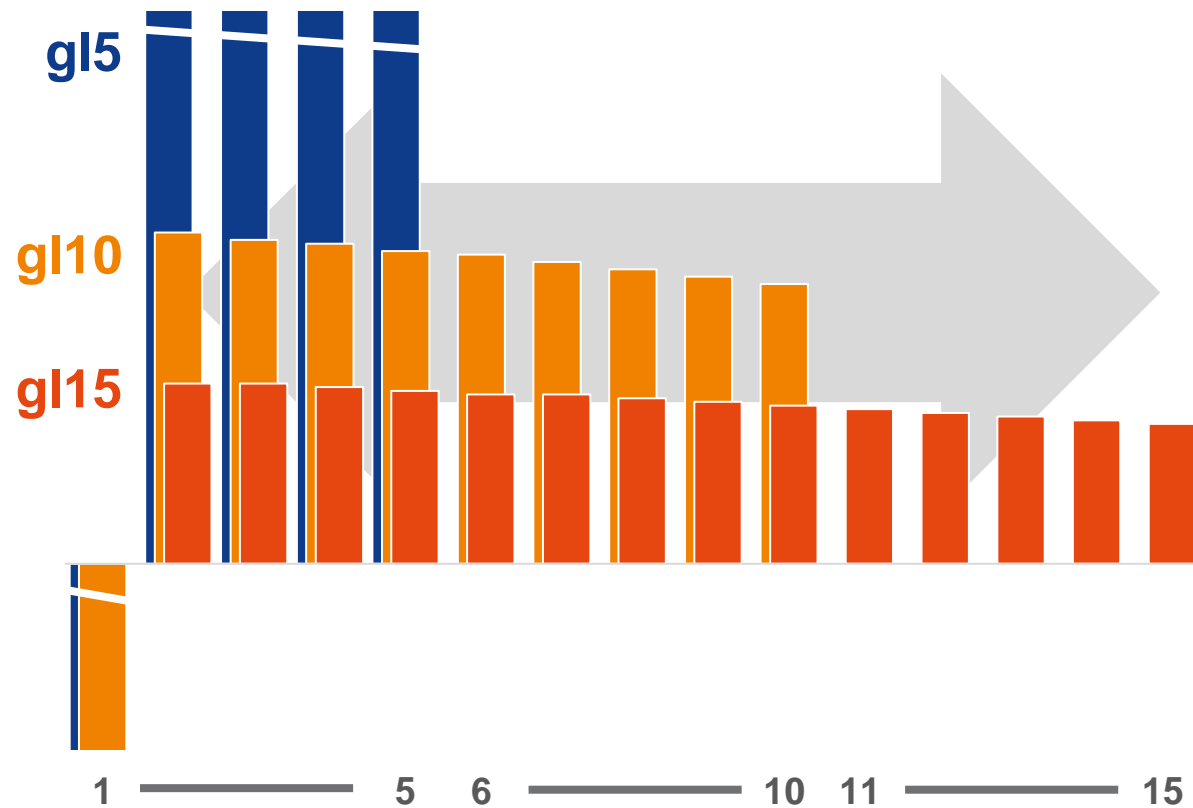


Unternehmenssteuerung
und Treasury steuern
Strukturbeitrag

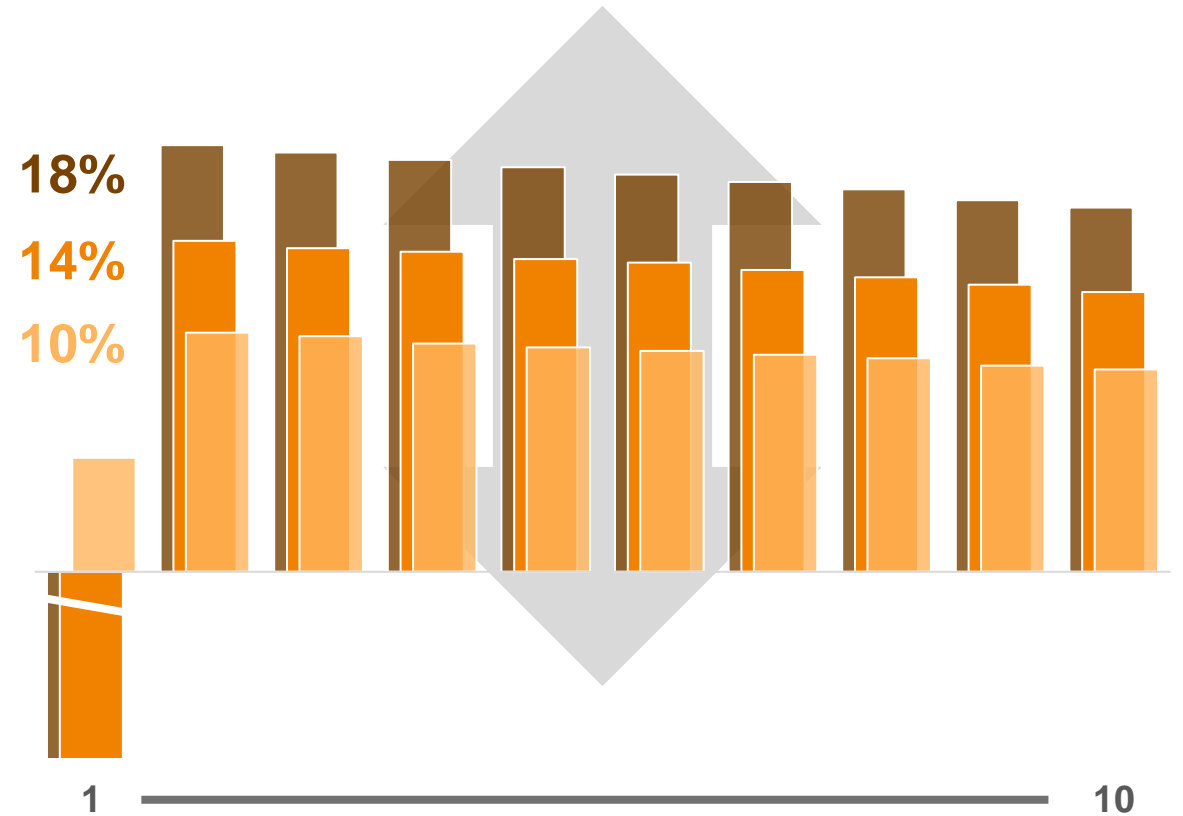


Struktur und Intensität

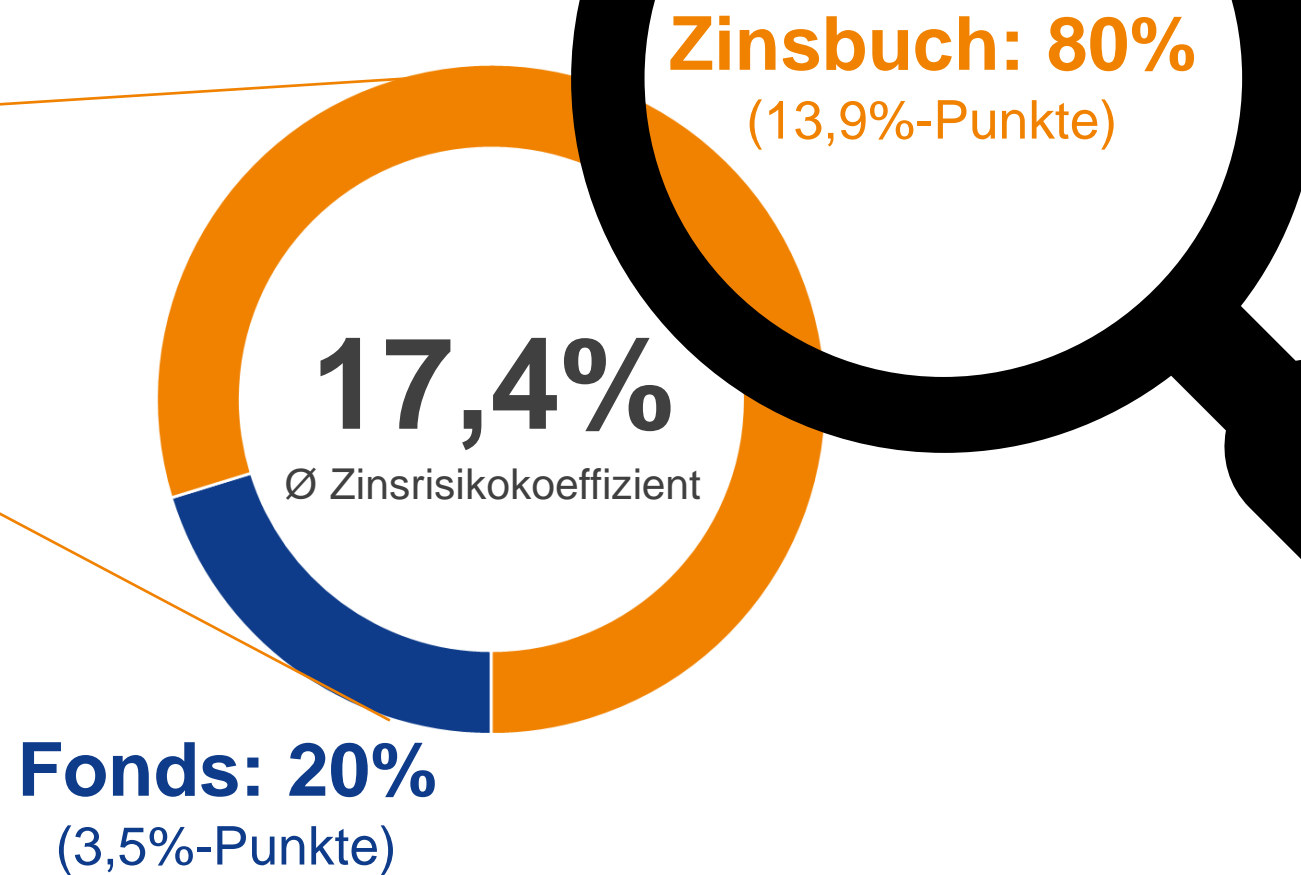
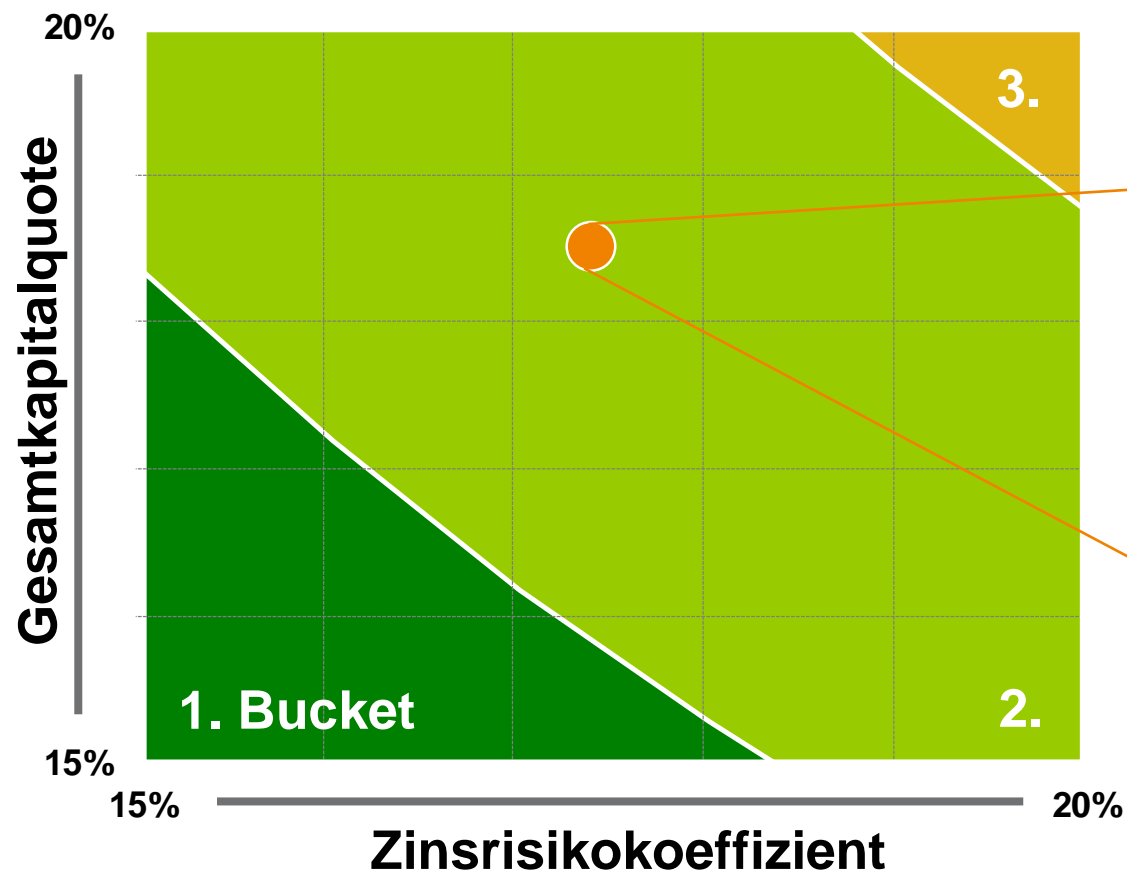
Struktur



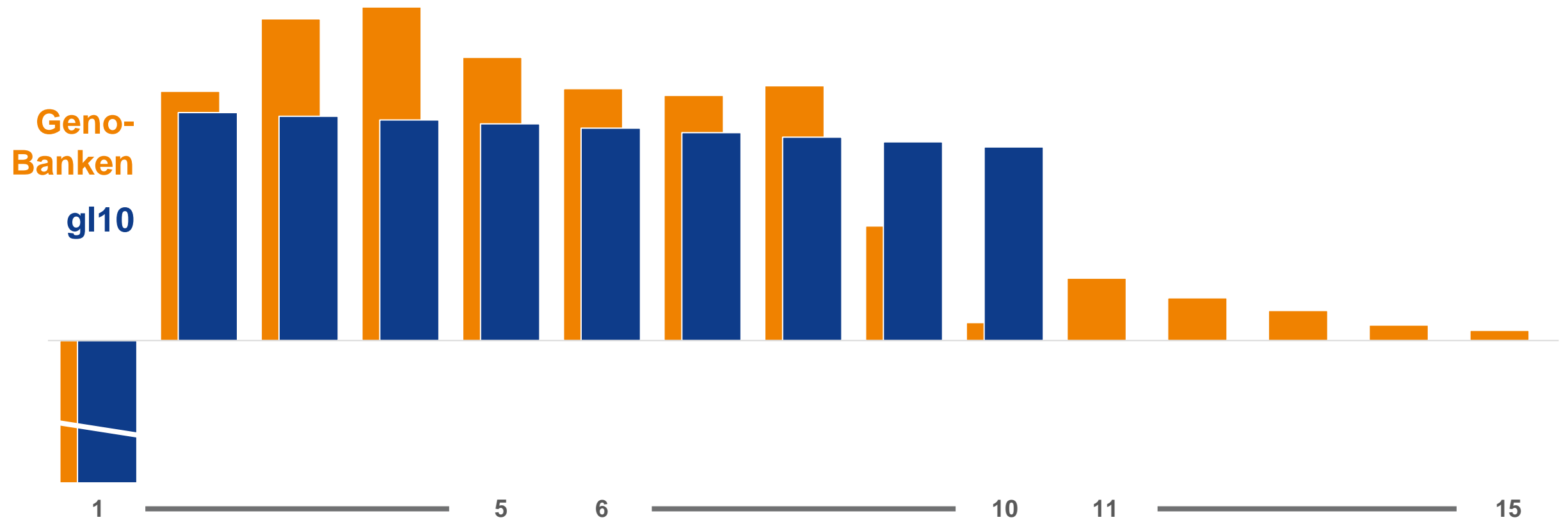
Intensität



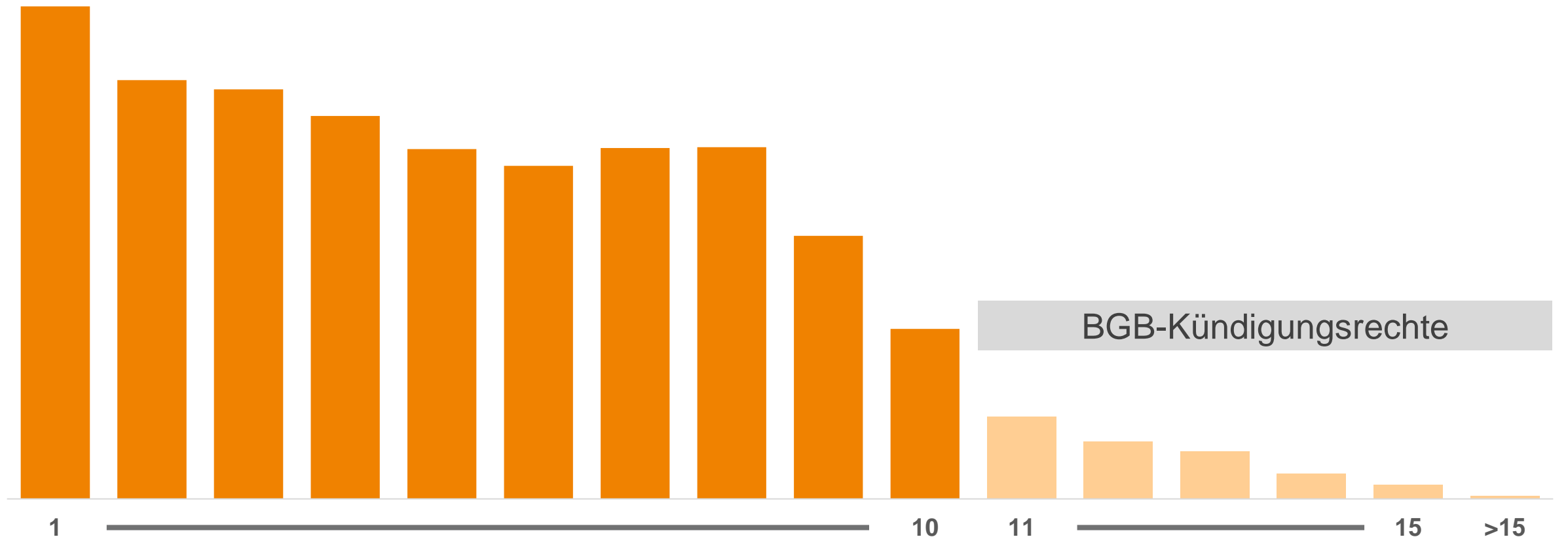
Unser Fokus: das Zinsbuch



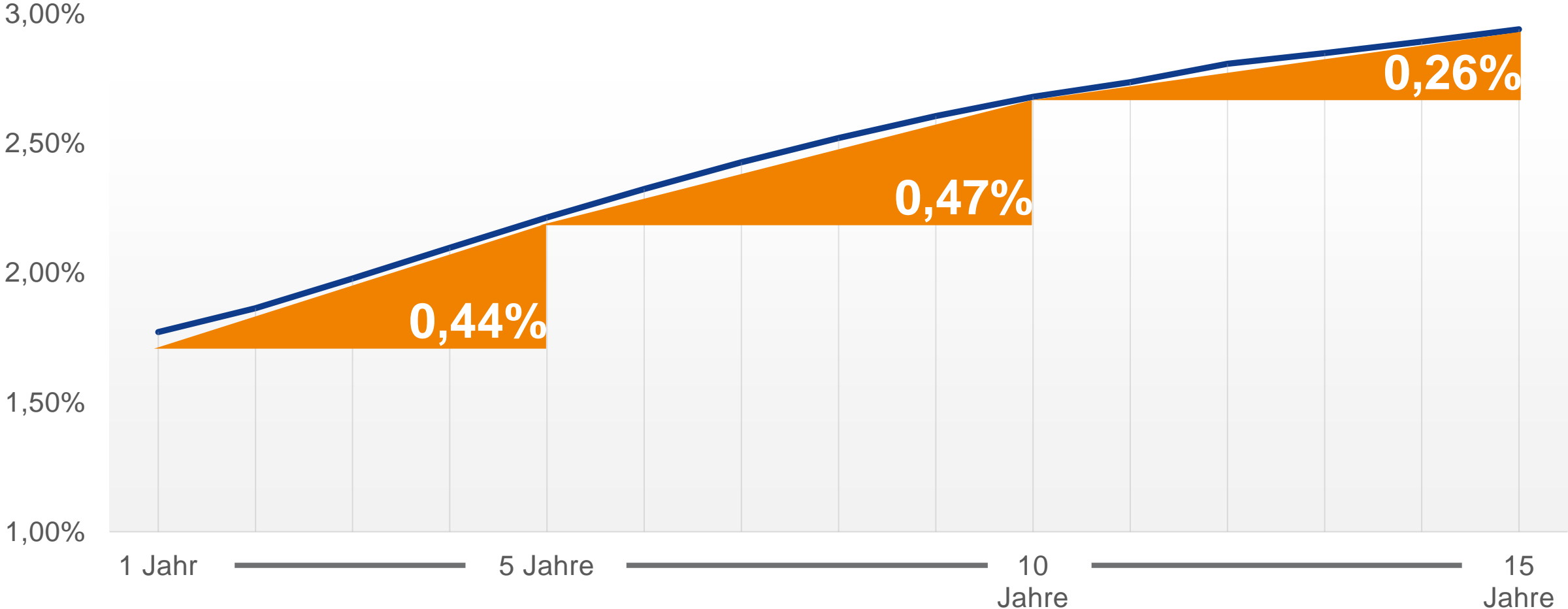
Ø Cashflow gegenüber gl10



Schwerpunkt Kreditgeschäft: bis 10J

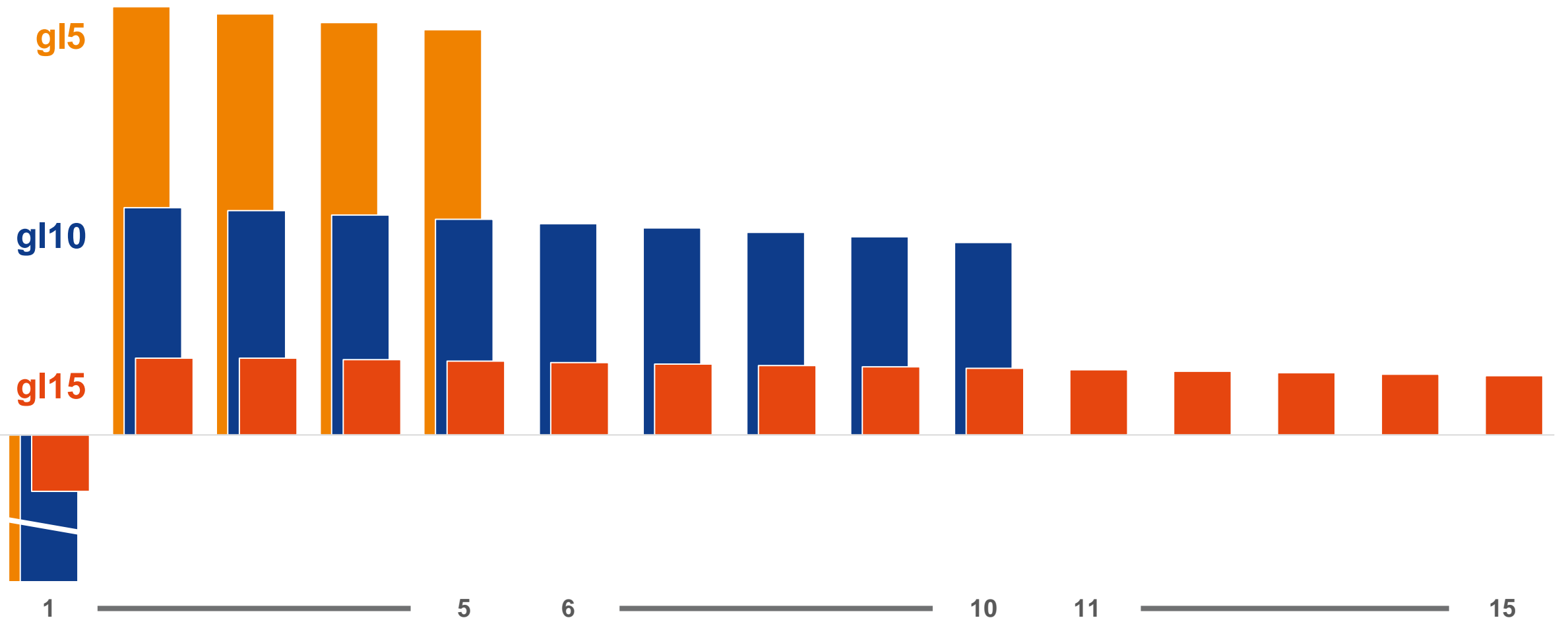


Hohe Kurvensteilheit bis 10 Jahre

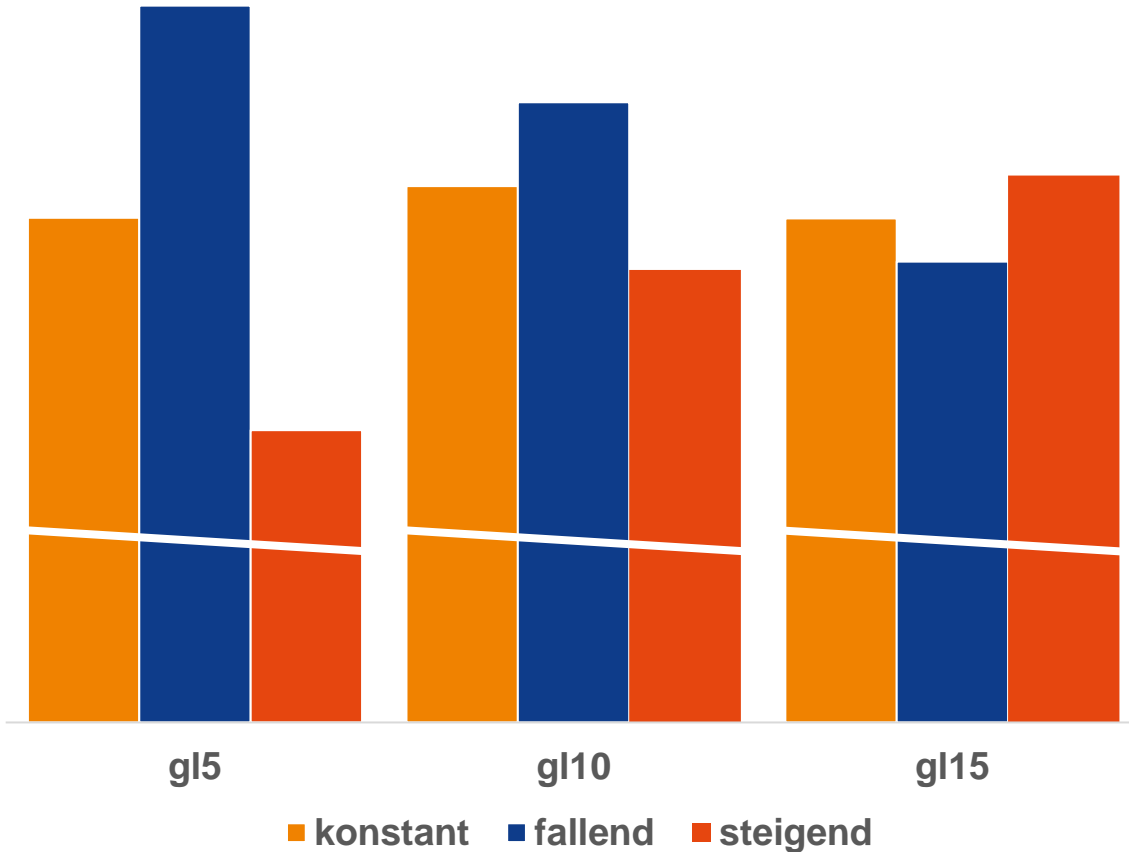


Quelle: DZ Bank, Stand: 10.01.2025

Vergleich der Alternativen: gl5/10/15



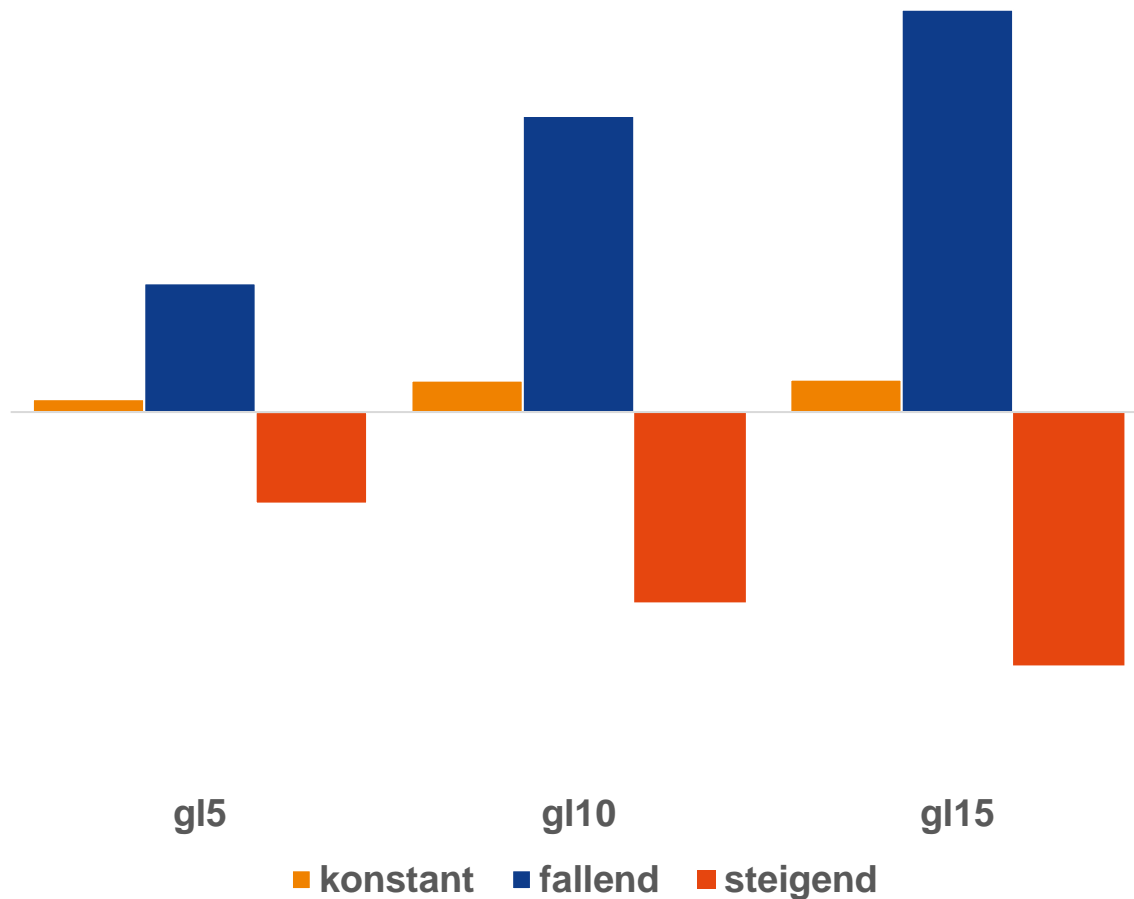
Ertragsquelle Zinsergebnis



Simulation des Zinsergebnisses für 5 Jahre
fallend/steigend: -/+ 50 BP p.a.

- ▶ Je kürzer die gewählte Struktur, desto stärker schwankt das Zinsergebnis
- ▶ gl10 erzielt das höchste Zinsergebnis im Szenario konstant

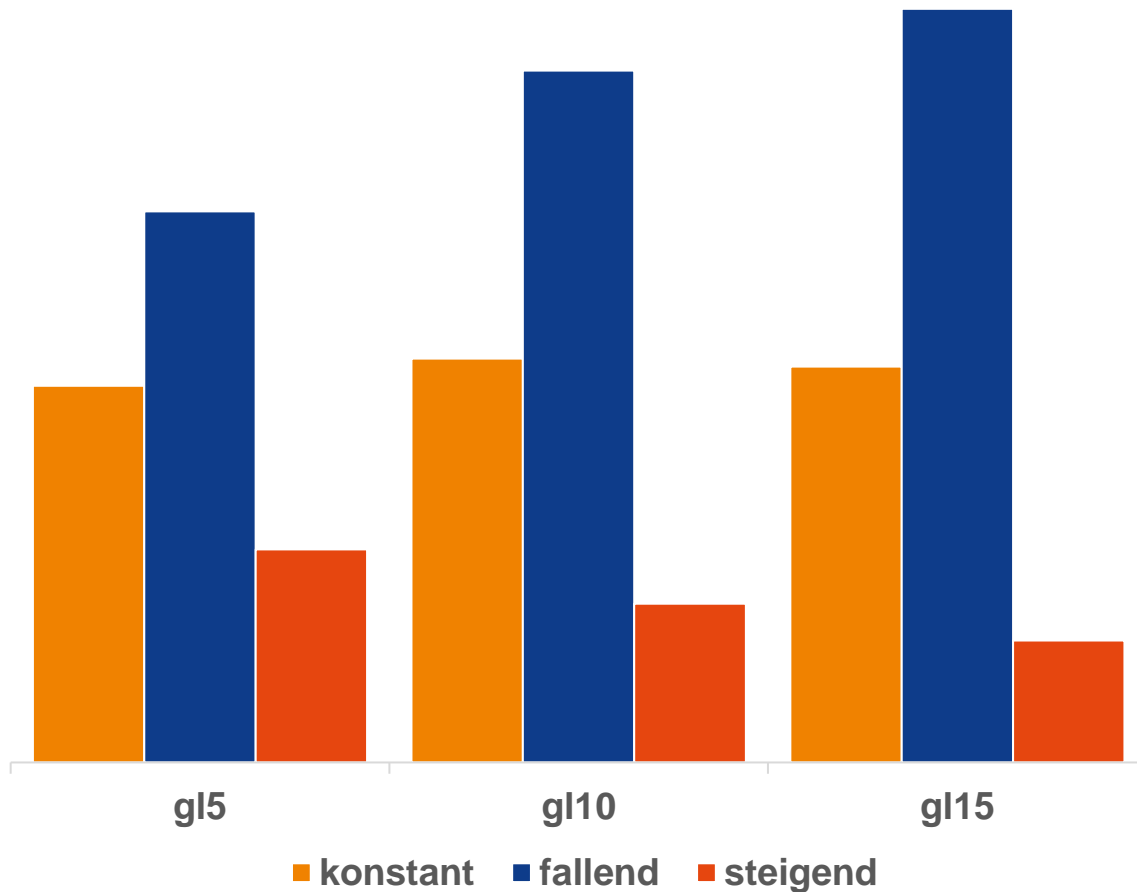
Chance/Risiko Reservenveränderung



Simulation der Reservenveränderung für 5 Jahre, fallend/steigend: -/+ 50 BP p.a.

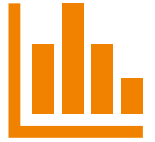
▶ Je länger die gewählte Struktur, desto stärker schwankt der Barwert

Zinsergebnis + Reservenveränderung

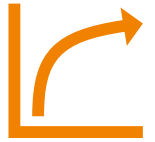


- ▶ „gleitend 10 Jahre“ (gl10)
bestes Ergebnis im Konstant-Szenario
- ▶ „gleitend 5 Jahre“ (gl5)
größte Zinsergebnisschwankung
- ▶ „gleitend 15 Jahre“ (gl15)
größte Schwankung der Reserven

Vieles spricht für gl10



Schwerpunkt Kreditgeschäft bis 10 Jahre



Historische Steilheit der Zinsstrukturkurve



Ausgewogenes Zins- und Bewertungsergebnis

Impulse für die Zinsrisikostategie

Analyse,
Prognose,
Bewertung und
Maßnahmen

„[...] **Fristentransformation** im Zinsbuch grundsätzlich wieder **einen positiven Beitrag** liefern.

Aus **Risiko-/Ertragsgesichtspunkten** ist dabei die **passive Steuerung** auf Basis einer Benchmark (beispielsweise **10 Jahre gleitend** oder REX) zu bevorzugen,

da diese das **Vermögensrisiko gut diversifiziert** und **langfristig hohe und stabile Überschüsse** erwirtschaftet.“

KOMPASS
2025

BVR 

Bundesverband der Deutschen
Volksbanken und Raiffeisenbanken

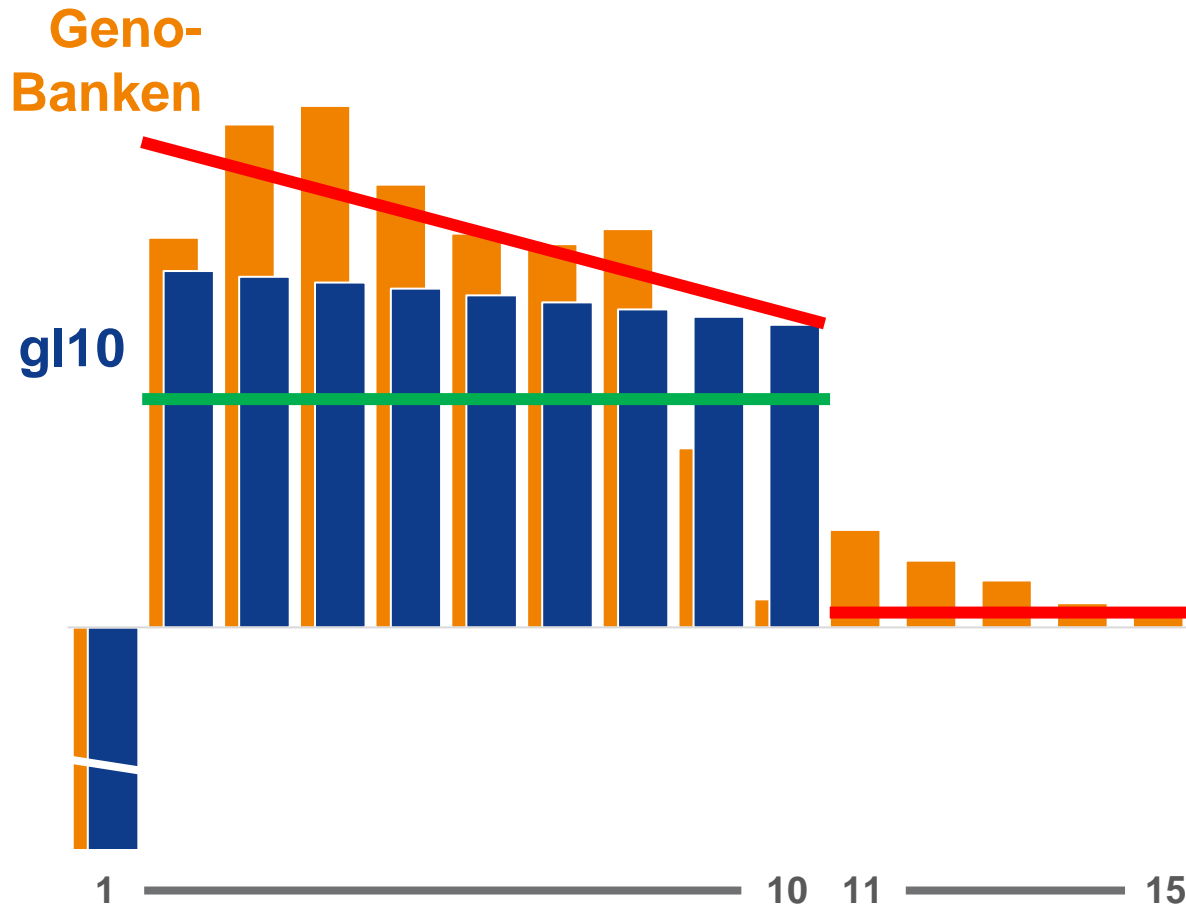
 **DZ BANK**
Die Initiativbank

Ideallinie und Leitplanken



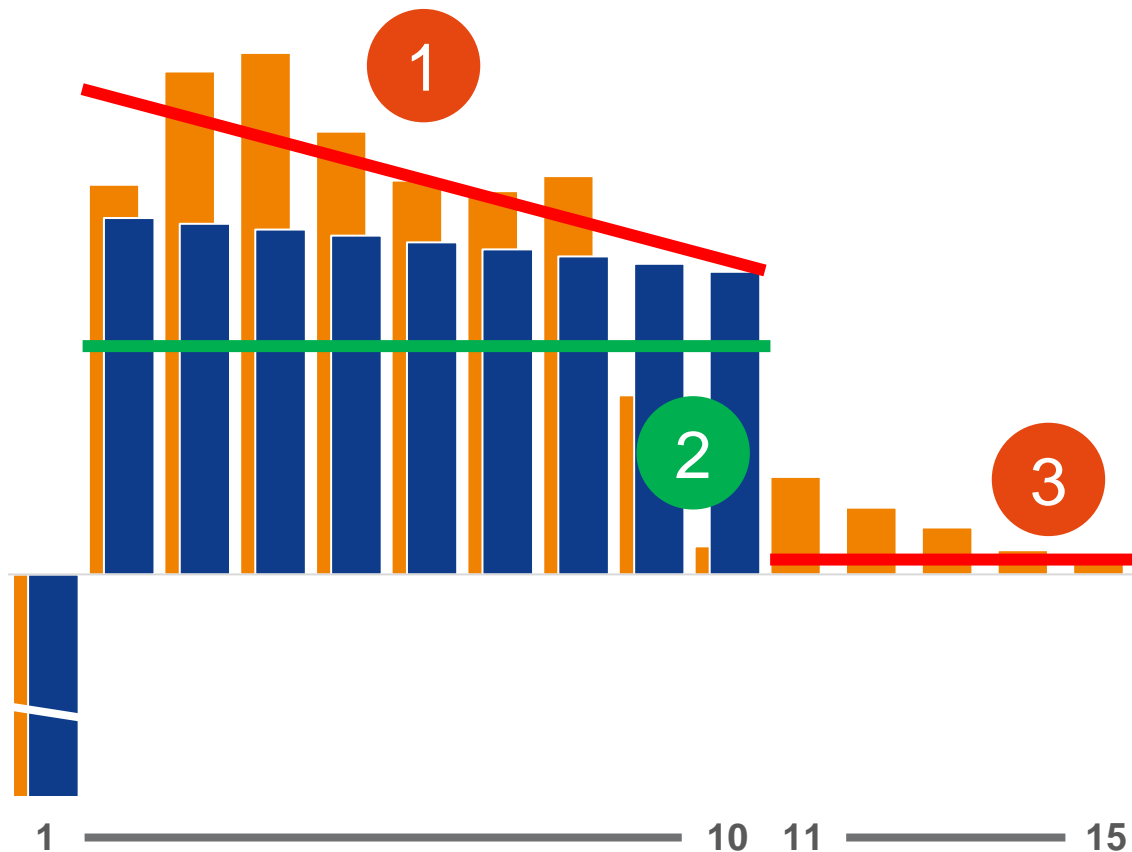
Belogorodov – stock.adobe.com

Ideallinie und Leitplanken definieren



1. **Intensität:** Festlegung des Ziel-Buckets (maximales SREP-Verhältnis)
2. **Struktur:** grundsätzlich Benchmark gl10 mit Hebel zur Investition des maximalen SREP-Verhältnisses
3. **Cashflow-Grenzwert oben** zur Definition des Höchst-Investitionsgrades pro Laufzeitjahr (Beispiel: Laufzeit 2 Jahre +50% / Laufzeit 10 Jahre +5%)
4. **Cashflow-Grenzwert unten** zur Definition des Mindest-Investitionsgrades pro Laufzeitjahr (Beispiel: maximales SREP-Verhältnis -1%-Punkt)

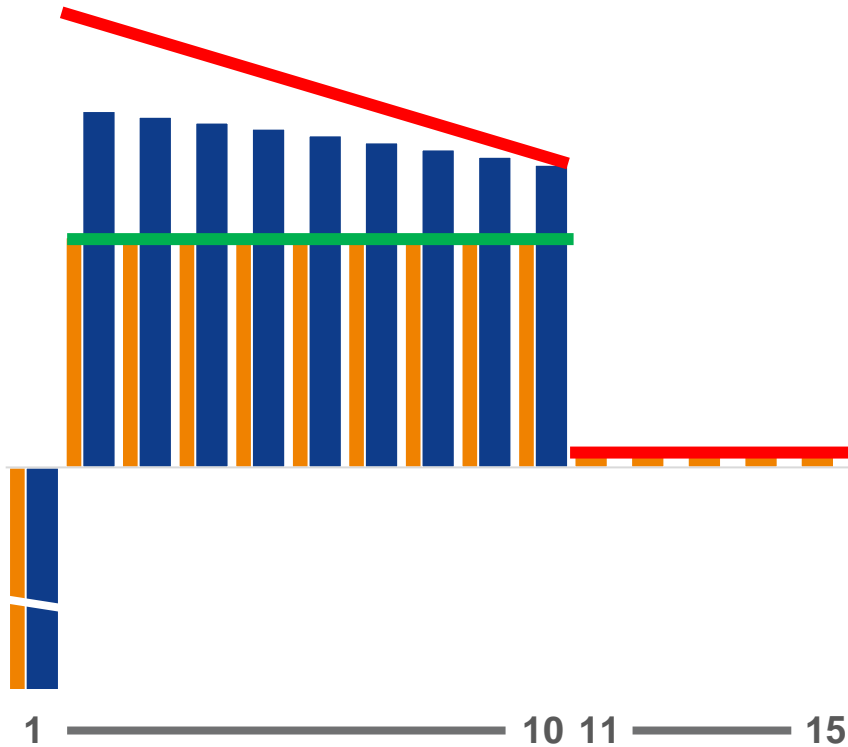
Impulse erkennen, regelmäßig steuern



- 1 Überhänge abbauen**
Wiederanlageisiko reduzieren
- 2 Lücken auffüllen**
Wiederanlageisiko reduzieren
- 3 Überhänge reduzieren**
Barwertiges Zinsänderungsrisiko vermeiden

Geringe...

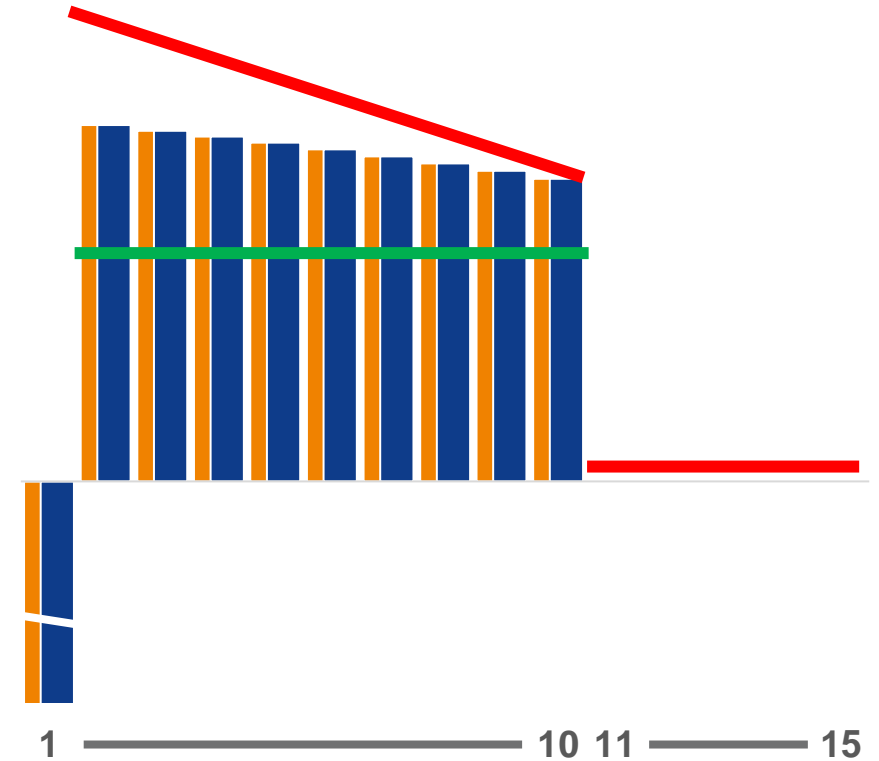
...oder hohe Intensität?



**Individuelle Situation
der GenoBank**
Risikotragfähigkeit
BFA 3-Reserven
Ertragsanspruch

Zinskurve
Niveau
Steilheit
Forward Rate/
Prognose

GenoBank gl10



Steuerung des Zinsbuchcashflows

(1) Bilanzielle Steuerung

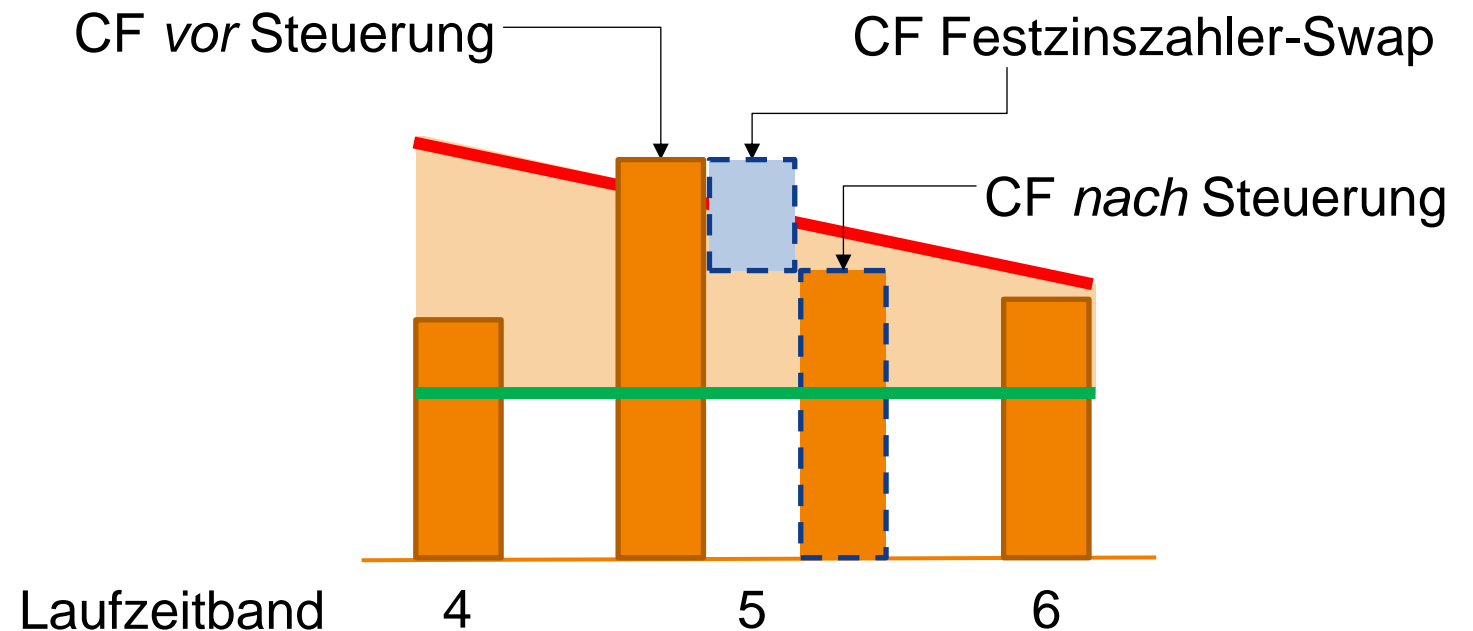
Kundengeschäft und
Eigenanlage / Refinanzierung

(2) Außerbilanzielle Steuerung

Derivat, insb. Swaps

- + Bilanzneutral
- + Tägliche Auflösung zum Marktwert
- + Unabhängig von Bonitätsveränderungen

Strategiekonforme Steuerungsmaßnahme



Auf den Punkt gebracht...

1

Wesentliche Ergebnis-
komponente: Strukturbeitrag

2

Ausgewogene
Grundpositionierung: gl. 10

3

Ideallinie und Leitplanken
definieren, regelmäßig steuern



Vielen Dank

Rechtliche Hinweise

Hinweis auf das Informationsmemorandum

Detaillierte Informationen zu der Funktionsweise der AT1-Anleihen und den mit einem Erwerb verbundenen Risiken entnehmen Sie vor einer Investitionsentscheidung bitte dem Informationsmemorandum, in dem auch die rechtsverbindlichen Anleihebedingungen enthalten sind.

Disclaimer

Dieses Dokument wurde von der DZ BANK AG Deutsche Zentral- Genossenschaftsbank, Frankfurt am Main („DZ BANK“) erstellt und ist ausschließlich zur Verteilung an geeignete Gegenparteien im Sinne des § 67 WpHG mit Geschäftssitz in der Bundesrepublik Deutschland bestimmt. Dieses Dokument dient ausschließlich Informationszwecken. Es darf nur von denjenigen (juristischen) Personen genutzt werden, an die es von der DZ BANK verteilt wurde. Dieses Dokument stellt weder ein öffentliches Angebot noch eine Aufforderung zur Abgabe eines Angebots zum Erwerb von Wertpapieren oder Finanzinstrumenten dar. Die DZ BANK ist insbesondere nicht aufgrund einer Vermögensbetreuungspflicht tätig. Dieses Dokument ist keine Finanzanalyse. Es kann eine eigenverantwortliche Prüfung der Chancen und Risiken der dargestellten Produkte unter Berücksichtigung der jeweiligen individuellen Investitionsziele nicht ersetzen. Alle hierin enthaltenen Bewertungen, Stellungnahmen oder Erklärungen sind diejenigen des Verfassers des Dokuments und stimmen nicht notwendigerweise mit denen der Emittentin oder dritter Parteien überein. Die DZ BANK hat die Informationen, auf die sich das Dokument stützt, aus als zuverlässig erachteten Quellen übernommen, ohne jedoch alle diese Informationen selbst zu verifizieren. Dementsprechend gibt die DZ BANK keine Gewährleistungen oder Zusicherungen hinsichtlich der Genauigkeit, Vollständigkeit oder Richtigkeit der hierin enthaltenen Informationen oder Meinungen ab. Die DZ BANK übernimmt keine Haftung für unmittelbare oder mittelbare Schäden, die durch die Verteilung und/oder Verwendung dieses Dokuments verursacht werden und/oder mit der Verteilung und/oder Verwendung dieses Dokuments im Zusammenhang stehen. Eine Investitionsentscheidung bezüglich irgendwelcher Wertpapiere oder sonstiger Finanzinstrumente sollte auf der Grundlage eines Prospekts oder Informationsmemorandums sowie der allein maßgeblichen Emissionsbedingungen der Wertpapiere erfolgen und auf keinen Fall auf Grundlage dieses Dokuments. Unsere Bewertungen können je nach den speziellen Anlagezielen, dem Anlagehorizont oder der individuellen Vermögenslage nicht oder nur bedingt geeignet sein. Da Trading-Empfehlungen stark auf kurzfristigen technischen Aspekten basieren, können sie auch im Widerspruch zu anderen Aussagen der DZ BANK stehen. Die Inhalte dieses Dokuments entsprechen dem Stand zum Zeitpunkt der Erstellung des Dokuments. Sie können aufgrund künftiger Entwicklungen überholt sein, ohne dass das Dokument geändert wurde.

Frühere Wertentwicklungen, Simulationen oder Prognosen sind kein verlässlicher Indikator für die künftige Wertentwicklung.