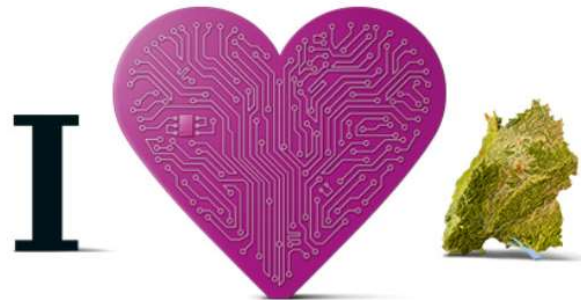


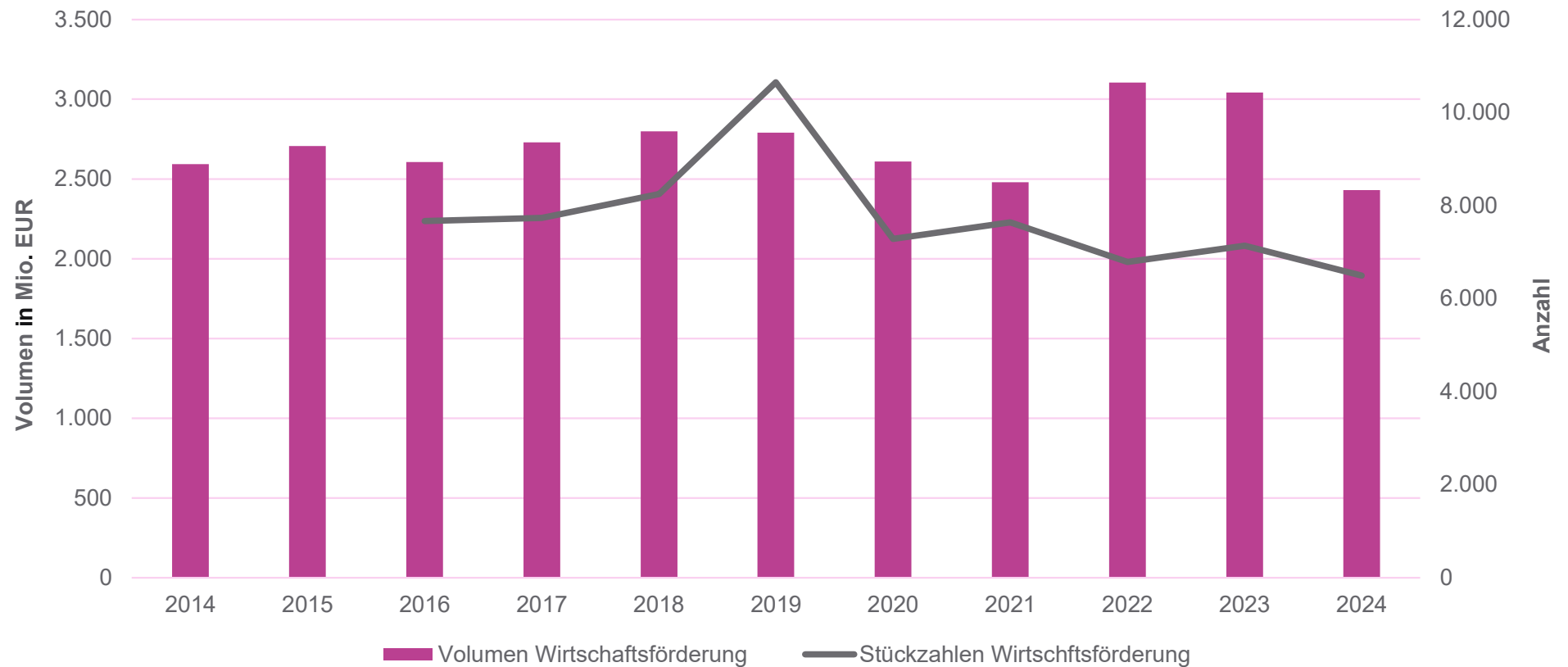
FördermittelDay

L-Bank: Programmänderungen und Entwicklungen
Blick in die Werkstatt 2025

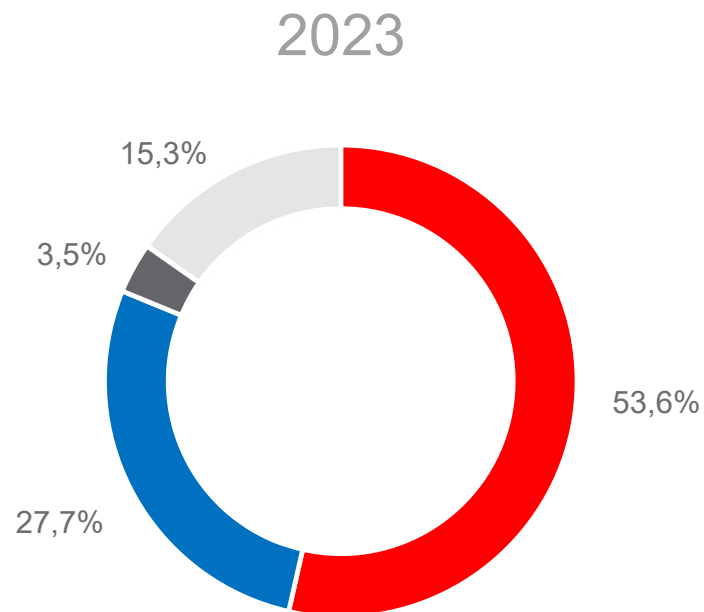


Klaus Thuß, Bereichsleiter Wirtschaftsförderung

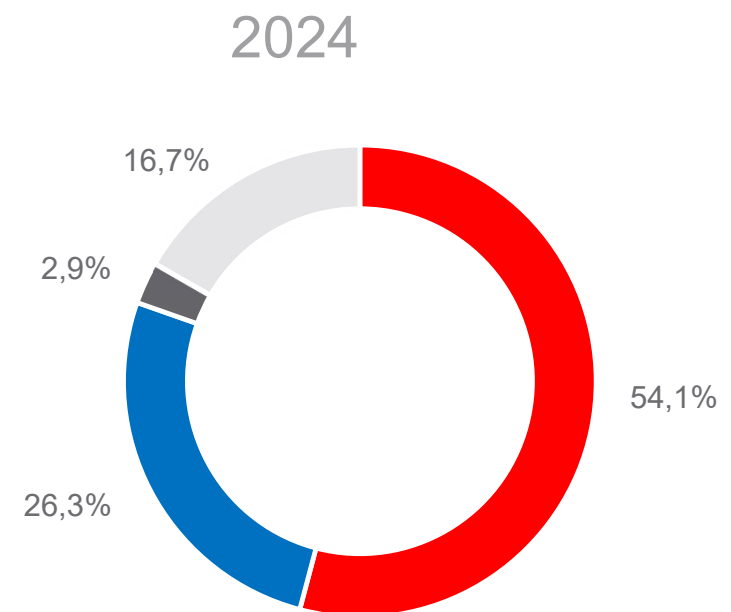
Neugeschäft in der Wirtschaftsförderung



Marktanteile an den Antragszahlen – Wirtschaftsförderung



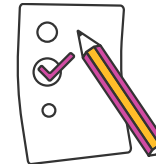
- Sparkassen
- Volksbanken
- Großbanken
- Sonstige Banken



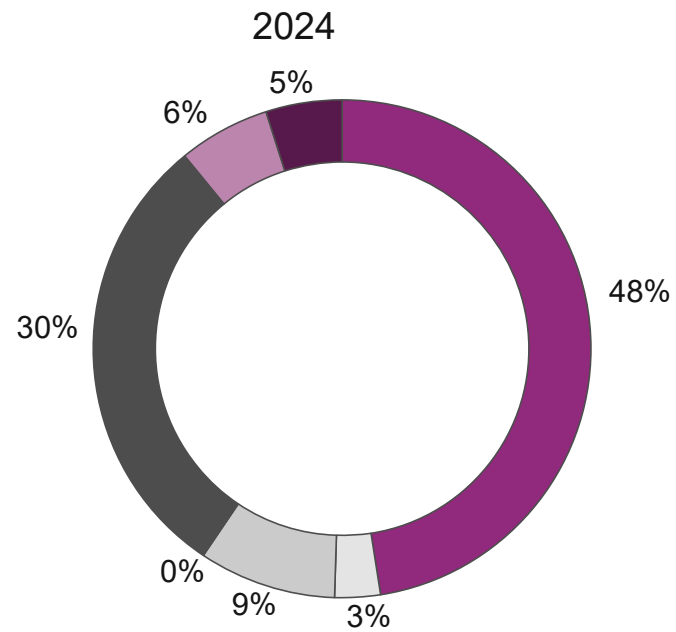
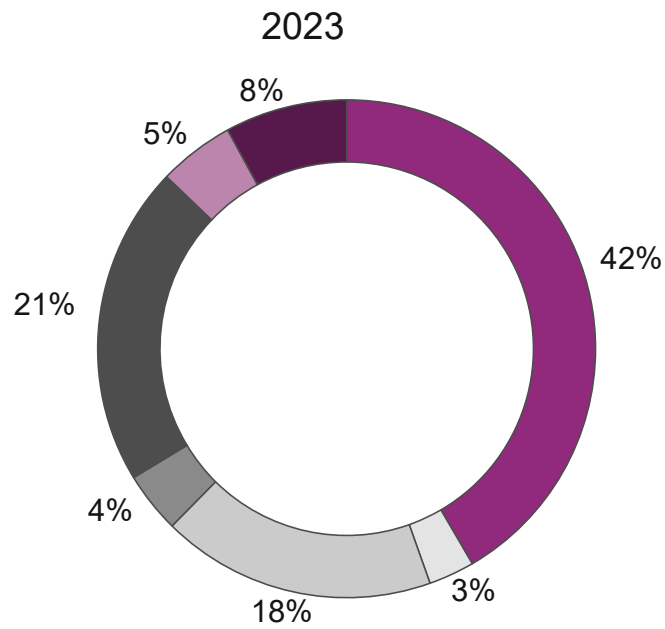
- Sparkassen
- Volksbanken
- Großbanken
- Sonstige Banken

Blick zurück ins Förderjahr 2024

- **Marktposition der Volks- und Raiffeisenbanken unter Druck:**
 - ✓ **Volumenanteil:** 27,4 % (minus 5,8 % ggü. 2023)
 - ✓ **Anzahl der Anträge:** 26,3 % (minus 1,4 % ggü. 2023)
 - ✓ **Marktführerschaft der Sparkassen besteht fort**



Programmverteilung – Wirtschaftsförderung



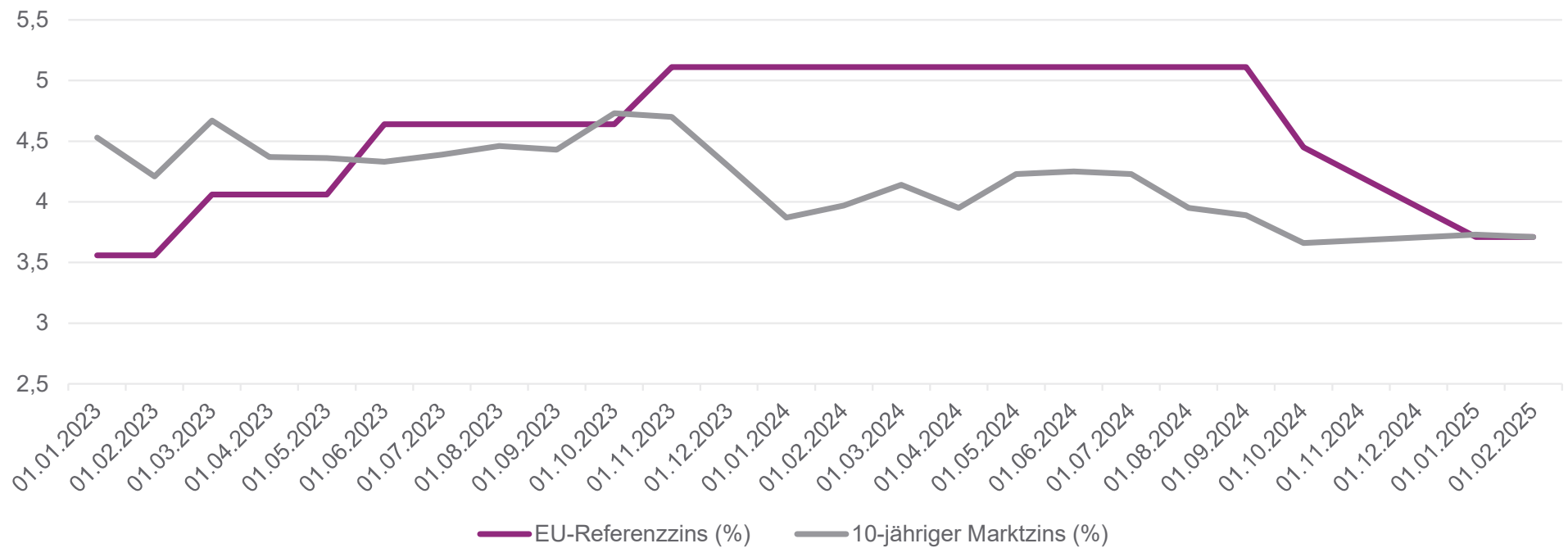
- GuW BW
- Energiefinanzierung
- Investitionsfinanzierung

- Start 80
- Inno Digi

- Liquiditätskredit
- Landesprogramme

Entwicklung des EU-Referenzzinses

EU-Referenzzins versus 10-jähriger Marktzins*



*aus Sicht EKN: Jeweils Margenaufschlag von 100 Basispunkten

Entwicklungsprogramm Ländlicher Raum



ELR-Programmentscheidung vom 07.03.2025:

- 1.042 Projekte
- 54,7 Mio. Euro Förderschwerpunkt Wohnen
- 6,0 Mio. Euro Förderschwerpunkt Grundversorgung
- 22,1 Mio Euro Förderschwerpunkt Arbeiten

Integration ERP-Förderzuschuss ab 20.02.2025 in die Innovationsfinanzierung 4.0

1.	Innovative Vorhaben	3,0 %
2.	Digitalisierungsvorhaben	3,0 %
3.	Innovative Unternehmen	-
4.	Innovative Geschäftsmodelle	3,0 %
5.	KI-Innovationen	3,0 %

ERP-Förderzuschuss ab 20.02.2025: Umsetzung in der L-Bank

- ✓ Beantragung maximal drei Monate nach Bewilligung des Darlehens
- ✓ Abruf des ERP-Förderzuschusses über die Hausbank bei KfW mit L-Bank
Darlehenskontonummer möglich
- ✓ Hausbank bestätigt Vollabruf Darlehen anhand Kontoauszug oder Kontobestätigung
- ✓ Förderzuschuss in Höhe 3% in den Förderschwerpunkten Innovative Vorhaben (1), Digitalisierungsvorhaben (2), Innovative Geschäftsmodelle (4) und KI-Innovationen (5)
- ✓ vorzeitige ganze oder teilweise außerplanmäßige Rückzahlung des ausstehenden Darlehensbetrages für diese Förderschwerpunkte in den ersten drei Jahren nach Zusage nicht zulässig

Zum 01.12.2024 Erweiterung der Innovationsfinanzierung 4.0 um die Säule „Künstliche Intelligenz“

Weiterer Förderschwerpunkt nur für Baden-Württemberg:

Neu: KI-Innovationen mit drei Kriterien:

- ✓ Neuheit für das Unternehmen
- ✓ Direkter Zusammenhang mit künstlicher Intelligenz
- ✓ Vorhaben aus einem der Bereiche:
 - ✓ KI-Strategie
 - ✓ Innovatives Vorhaben mit KI-Technologie
 - ✓ KI-gestütztes Digitalisierungsvorhaben

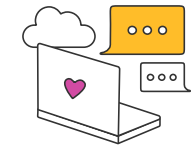


Innovationsfinanzierung 4.0: Künftig fünf Förderschwerpunkte

			Tilgungszuschuss
1.	Innovative Vorhaben	<ul style="list-style-type: none"> Entwicklung neuer Produkte, Verfahren oder Dienstleistungen 	1,0 %
2.	Digitalisierungsvorhaben	<ul style="list-style-type: none"> Digitalisierung von Prozessen und Produkten, Digitalisierungsstrategien und -konzepte 	1,0 %
3.	Innovative Unternehmen	<ul style="list-style-type: none"> Alle Vorhaben 	-
4.	Innovative Geschäftsmodelle	<ul style="list-style-type: none"> Neuausrichtung des Unternehmens gegenüber seinen Kunden bzw. am Markt 	2,0 %
NEU:	5.	KI-Innovationen	KI-Strategie: 3,0 %
			Alle weiteren Vorhaben: 4,0 %

Erweiterung der Innovationsfinanzierung 4.0 um die Säule Künstliche Intelligenz

Beispiele:

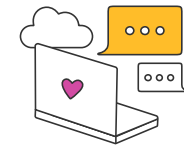


- ✓ Entwicklung einer **KI-Strategie**
- ✓ Entwicklung von **KI-gestützten Produkten, Verfahren oder Dienstleistungen**
- ✓ **Einführung eines neuen** Geschäftsmodells auf Basis von KI-gestützten **Produkten, Verfahren oder Dienstleistungen**
- ✓ Einführung von **KI-gestützten Komponenten für (einzelne) betriebliche Prozesse**
- ✓ **Aufbau von KI-Kompetenz** im Unternehmen (Tätigkeit eines KI-Managers, Weiterbildungsmaßnahmen für die Beschäftigten)

Erweiterung der Innovationsfinanzierung 4.0 um die Säule Künstliche Intelligenz

Beratung:

- KI-Expertennetzwerk der L-Bank
 - IHK Reutlingen
 - appliedAI Initiative GmbH
 - RKW Baden-Württemberg
- Partner der L-Bank prüfen Vorhaben auf Förderfähigkeit und bestätigen dies („L-Bank-KI-Check“)
- Unternehmen entstehen dabei keine Kosten
- Bestätigung zum Kreditantrag sowie Projektbeschreibung



Beispiel KI-Innovationen: KI-gestützte Erfassung von Werkzeugen

Unternehmen:

- ✓ Unternehmen mit 25 Beschäftigten
- ✓ Herstellung von Sonderwerkzeugen für die Metallbearbeitung
- ✓ Zusätzliche Dienstleistung: Nachschleifservice für die Werkzeuge

Digitalisierungsvorhaben:

- ✓ Automatisierung und Digitalisierung des Schleifprozesses
- ✓ Integration von KI-Technologie zur Erfassung der Werkzeuge

Finanzierung:





- ✓ **Innovationsfinanzierung 4.0: KI-gestütztes Digitalisierungsvorhaben**
- ✓ **Darlehen 400 TEUR** und **Tilgungszuschuss 16 TEUR**
- ✓ Automatisierte Werkzeugschleifmaschine mit Laservermessung
- ✓ KI: Kamera, Server, Softwareentwicklung, Aufbau Datenbank



Beispiel KI-Innovationen: KI-gestützte Erfassung von Werkzeugen

Ergebnis des „L-Bank-KI-Checks“



KI-Bezug	<ul style="list-style-type: none"> • KI-gestütztes Kamerasystem, das die Werkzeuge vermisst, durch Abgleich mit einer Datenbank den Werkzeugtyp erkennt und im ERP-System erfasst • Substantielle Veränderung des Schleifprozesses 	
Neu für Unternehmen	<ul style="list-style-type: none"> • Manuelle Schritte bei Werkzeugetrfassung, Beladung der Schleifmaschine und Qualitätskontrolle werden automatisiert • Neue Schleifmaschine übernimmt Schleifen und Vermessen 	
Projektplanung	<ul style="list-style-type: none"> • Alle Projektschritte eingeplant und im Budget ausreichend berücksichtigt • Angebote von renommierten Herstellern + Dienstleistern mit Erfahrung im Bereich KI • Ausreichend Schulungskapazitäten vorgesehen 	
Erfolgsaussichten	<ul style="list-style-type: none"> • KI-gestützte optische Erkennung von Objekten ist etabliertes Verfahren • Nachschleifservice als wichtige Ergänzung des Produktangebots mit hohem Kundennutzen • Optimierung des Prozesses stärkt die Wettbewerbsfähigkeit des Unternehmens 	

Beispiel KI-Innovationen: KI-gestützte Auswertung und Aufbereitung von Vermessungsdaten

Unternehmen:

- ✓ Unternehmen mit 5 Beschäftigten
- ✓ Planung und Durchführung von Schwerlasttransporten unter anderem für Windkraftanlagen und Stromtrassenprojekte

Digitalisierungsvorhaben:

- ✓ Automatisierung der Auswertung und Aufbereitung von Daten
- ✓ KI-gestützte Auswertung der Scandaten als koloriertes 3D-Modell

Finanzierung:





- ✓ **Innovationsfinanzierung 4.0: KI-gestütztes Digitalisierungsvorhaben**
- ✓ **Darlehen 500 TEUR** und **Tilgungszuschuss 20 TEUR**
- ✓ Mobile-Mapping-System (Hard- und Software), Fahrzeug, Schulung



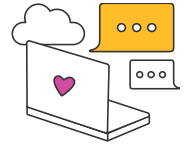
Beispiel KI-Innovationen: KI-gestützte Auswertung und Aufbereitung von Vermessungsdaten



Ergebnis des L-Bank-KI-Checks

KI-Bezug	<ul style="list-style-type: none"> • KI-gestützte Auswertungssoftware für die mobil erfassten Vermessungsdaten • Substantielle Veränderung des Planungsprozesses 	
Neu für Unternehmen	<ul style="list-style-type: none"> • Manuelle Schritte bei der Auswertung und Aufbereitung der Daten werden automatisiert • Vermessung/Scannen der geplanten Transportrouten durch das Unternehmen (bisher Vergabe an externe Vermessungsbüros) 	
Projektplanung	<ul style="list-style-type: none"> • Alle Projektschritte eingeplant und im Budget ausreichend berücksichtigt • Standard-Tool von einem renommierten Hersteller mit Erfahrung im Bereich KI • Ausreichend Schulungskapazitäten vorgesehen 	
Erfolgsaussichten	<ul style="list-style-type: none"> • KI-gestützte Auswertung von Scandaten ist etabliertes Verfahren • Vermessen und Planen in einer Hand sowie Planung anhand eines 3D-Modells optimiert die Planung und die Durchführung des Transports und erhöht Wettbewerbsfähigkeit 	

Künftige Struktur ERP Digitalisierungs- und Innovationskredit



- Aufspaltung in ERP-Förderkredit Digitalisierung und ERP-Förderkredit Innovation
- drei Stufen:
 - Basisförderung, LevelUp und HighEnd
- Optionale Haftungsfreistellung in allen drei Stufen standardisiert
- ERP-Förderkredit Innovation: AGVO Art. 25 Beihilferegime mit mehr Förderspielraum
- Integration der Digitalisierungsprämie in den Digitalisierungsstrang geplant

Herzlichen Dank
für Ihre Aufmerksamkeit

