

Willkommen im Rangierbahnhof Limmattal.

20.03.2026
Gabor Magyar



Programm

12.30 Uhr

Begrüssung

- Vorstellung des Rangierbahnhofs Limmattal und Fragen

12.50 Uhr

Führung Gleisfeld

- Fussmarsch zum Haupt-Ablaufberg
- Aufzeigen der Talbremsen und Förderwagen
- Querung des Rangierbahnhofs mit Besichtigung Förderwagen-Motoren
- Fragerunde

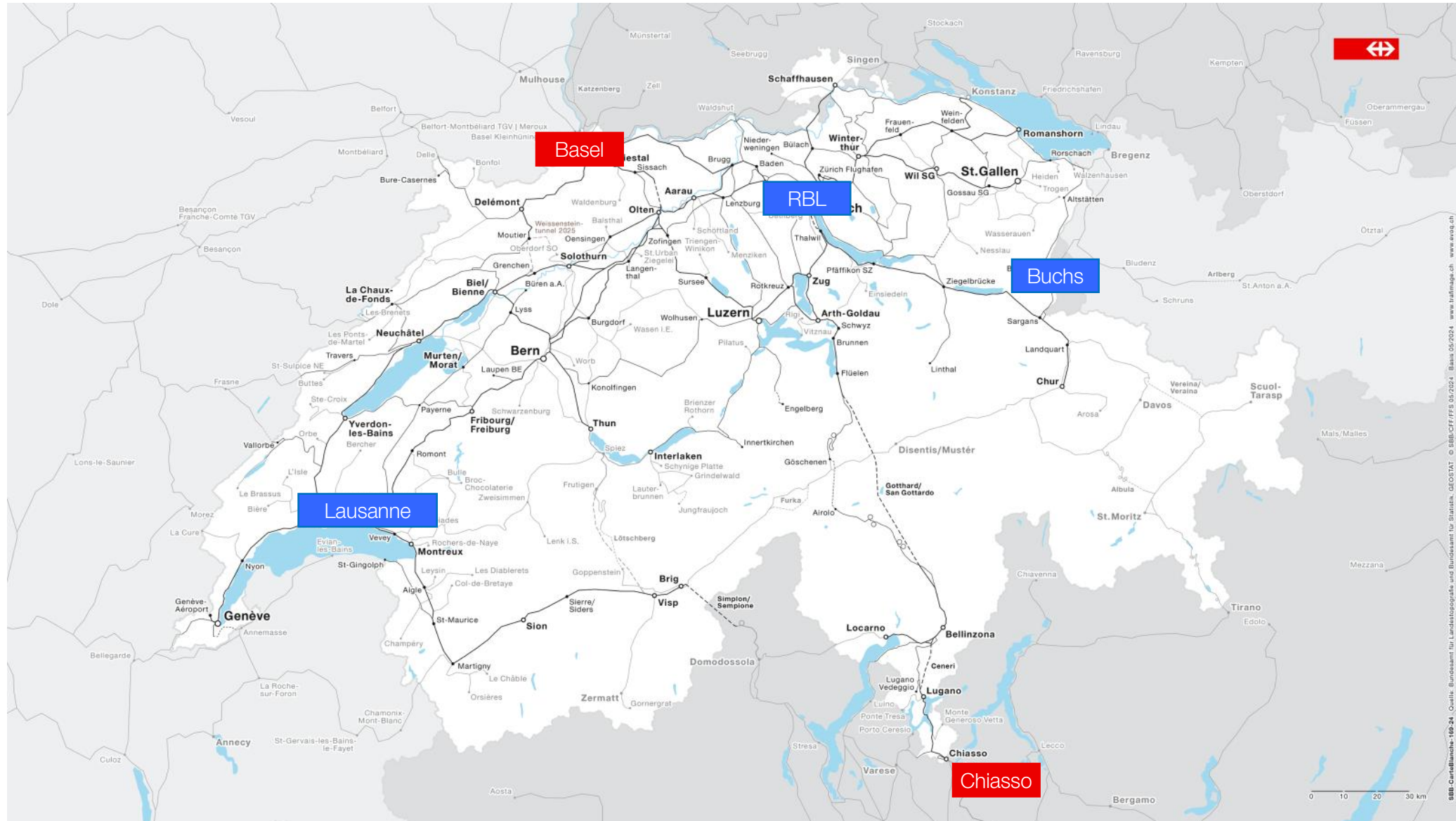
13.50 Uhr

Besichtigung Stellwerk West

14.00 Uhr

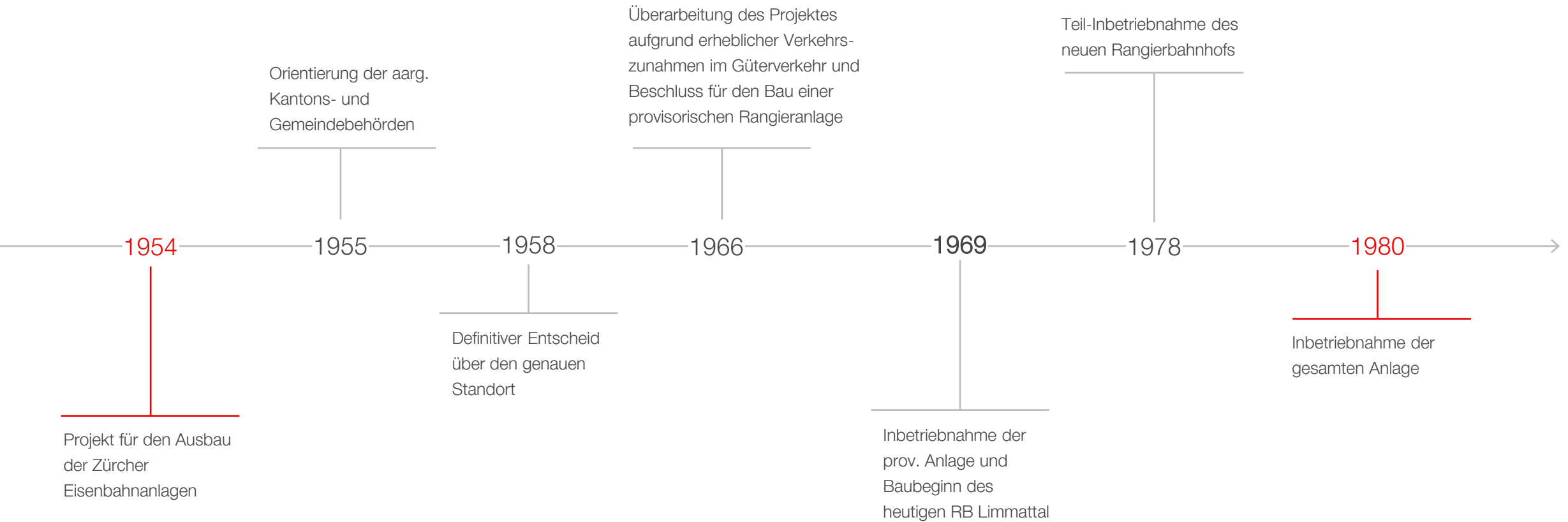
Abschluss

Rangierbahnhöfe der Schweiz



Rangierbahnhof Limmattal (RBL)

Entstehung des Rangierbahnhofs Limmattal

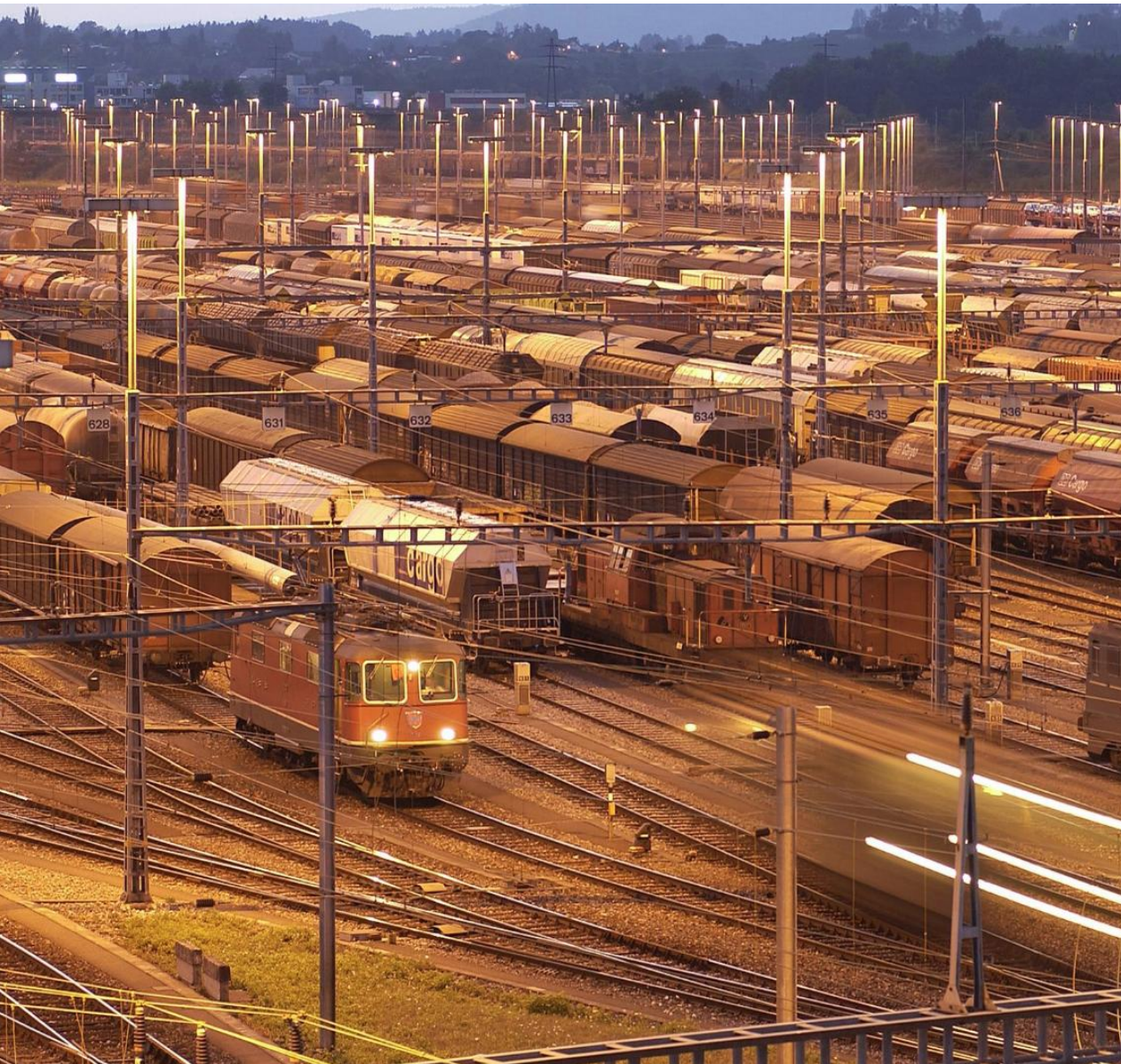




Rangierbahnhof Limmattal: Zahlen, Daten, Fakten.



- Modernster und mit einer Gesamtfläche von 1'000'000 m² (140 Fussballfelder) grösster Rangierbahnhof der Schweiz
- Gesamteröffnung im Jahr 1980
- Anlage auf Gebiet von 2 Kantonen
- Zentrale Bedeutung für die Produktion des Wagenladungsverkehrs Cargo
- Arbeitsplatz für ca. 380 Mitarbeitende, wovon 132 Produktion SBB Cargo
- **Betreibermodell:** Anlageeigner inkl. Rangierloks Division Infrastruktur, Betreiber Rangierbetrieb SBB Cargo Produktion
- **Aufgaben der Mitarbeitenden Cargo Produktion:** Lasten disponieren, ankommende Züge trennen, Wagen rangieren, Zusammenhängen, technische Kontrolle



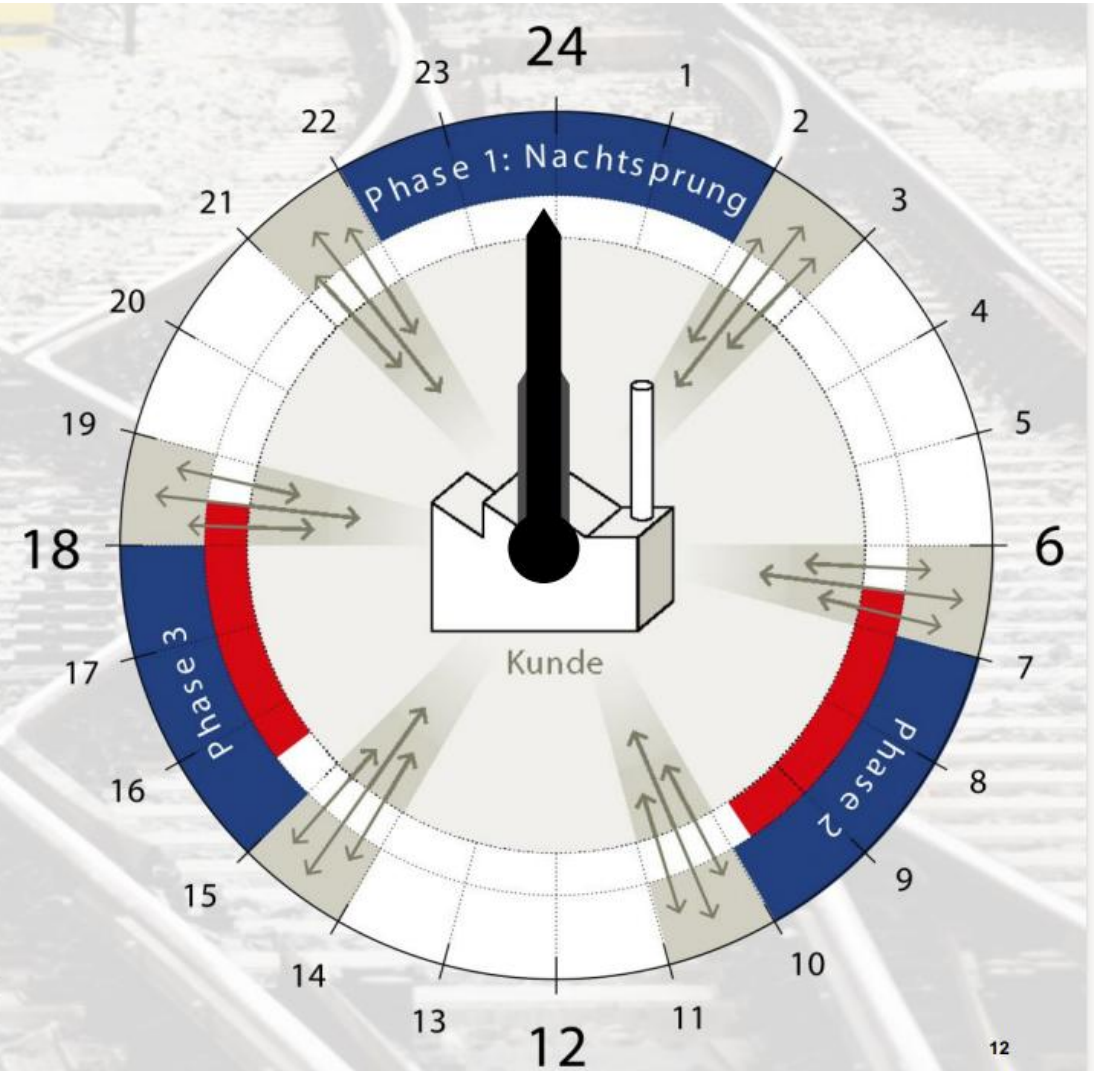
RBL, das Herz des Wagenladungsverkehrs der Schweiz.

- Grösster Teil des Expressverkehrs (Nachtsprung) läuft über den RBL
- Im übrigen Wagenladungsverkehr laufen $\frac{2}{3}$ der Wagen über den RBL
- Ein längerer Ausfall der Anlage betrifft also fast alle Kunden des WLK
- Täglich werden ca. zwischen 2300 - 2500 Wagen verarbeitet – die theoretisch mögliche Kapazität ist allerdings deutlich höher

In drei Phasen wird der Wagenladungsverkehr produziert.



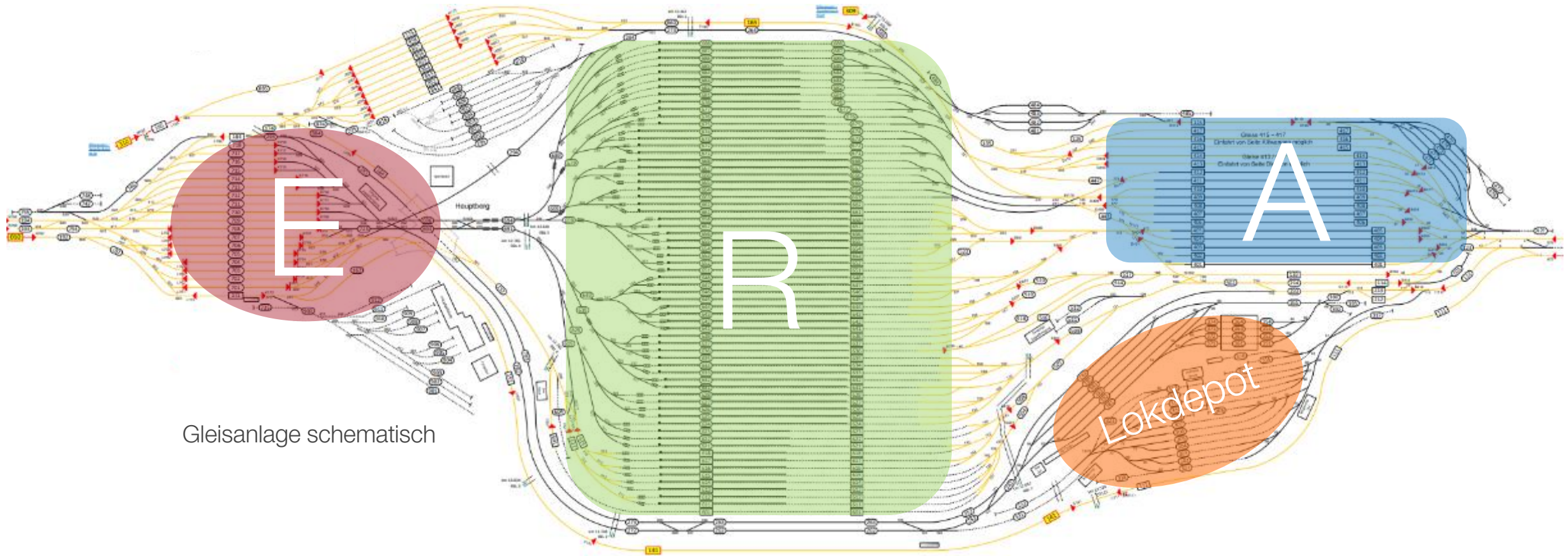
3-Phasen-Produktion
in den
Rangierbahnhöfen



- In Rangierbahnhöfen* werden Züge neu formiert
- Abholen und Zustellen der Wagen im Takt
- Hauptverkehrszeit im Personenverkehr

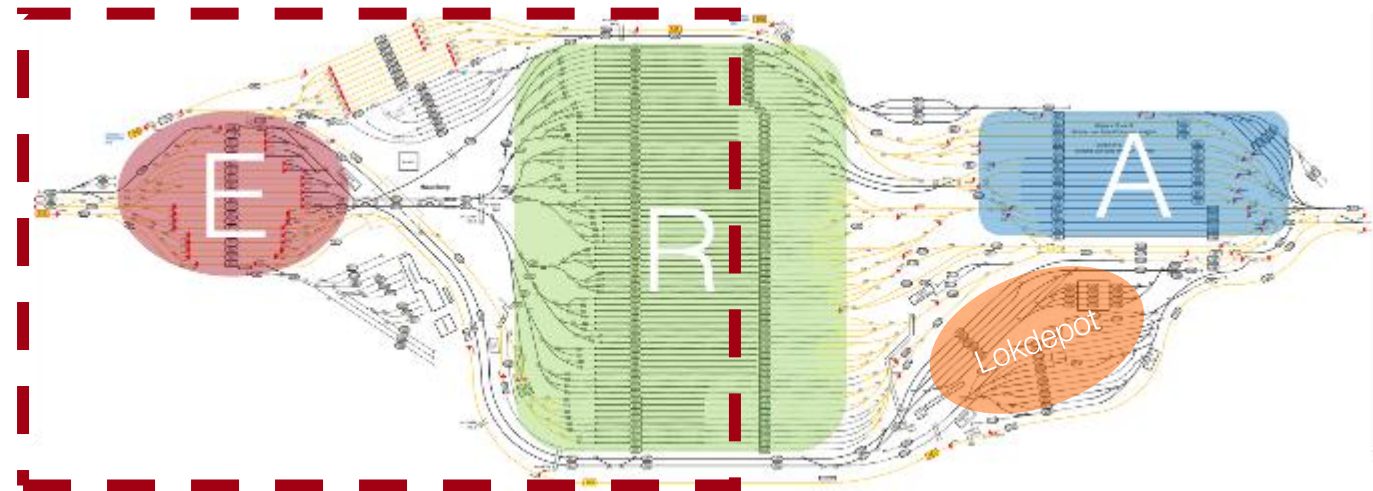
*Rangierbahnhof Limmattal, Lausanne Triage, Basel, Buchs und Chiasso

Grob-Ablauf der «Produktionsstrasse RBL».



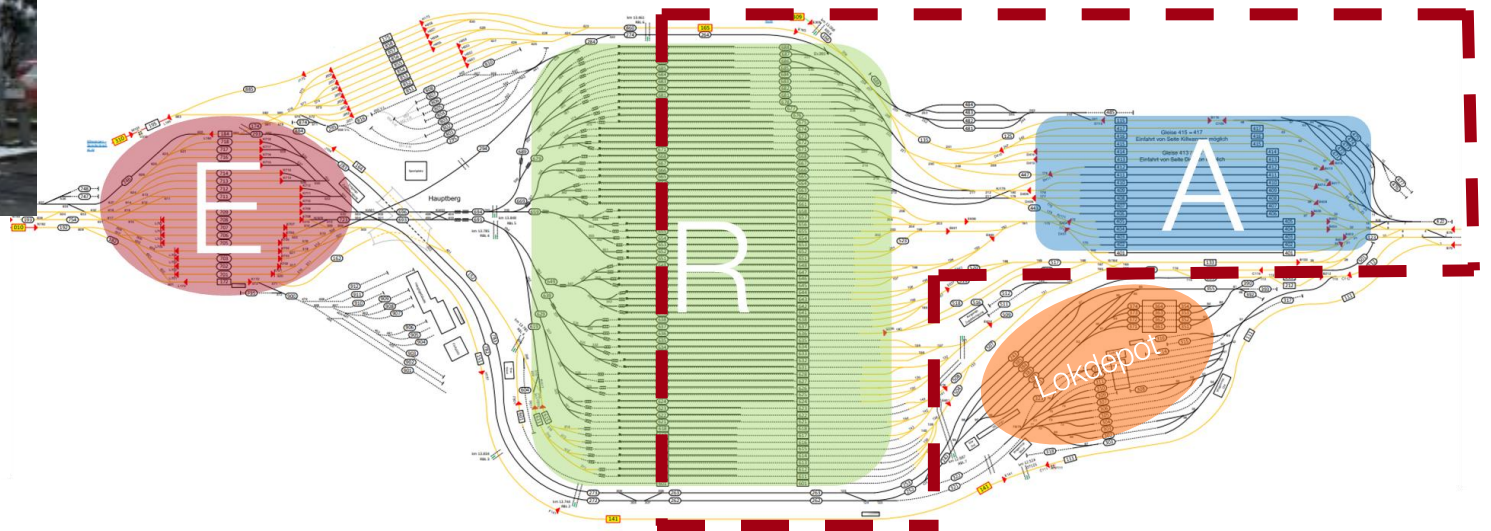
Gleisanlage schematisch

Stellwerk West



Rangierbahnhof Limmattal (RBL)

Stellwerk Ost



RBL Besichtigung: Sicherheitshinweise.



- Bleiben Sie bei der Gruppe.
- Befolgen Sie die Anweisungen des Gruppenführers.
- Vorsicht vor herannahenden Fahrzeugen.
- Berühren Sie keine elektrischen Leitungen.
- Achten Sie auf Unebenheiten und Hindernisse (Stolpergefahr).
- Tragen Sie immer Ihre Warnweste und robustes Schuhwerk.

A close-up photograph of a group of people sitting around a table. In the foreground, a person's hand is holding a smartphone, and another person's hand is pointing at the screen. The background shows the arms and hands of other people, suggesting a collaborative meeting or discussion.

Danke, merci
& grazie.