

Prof. Dr. Maren Urner

RADIKAL EMOTIONAL

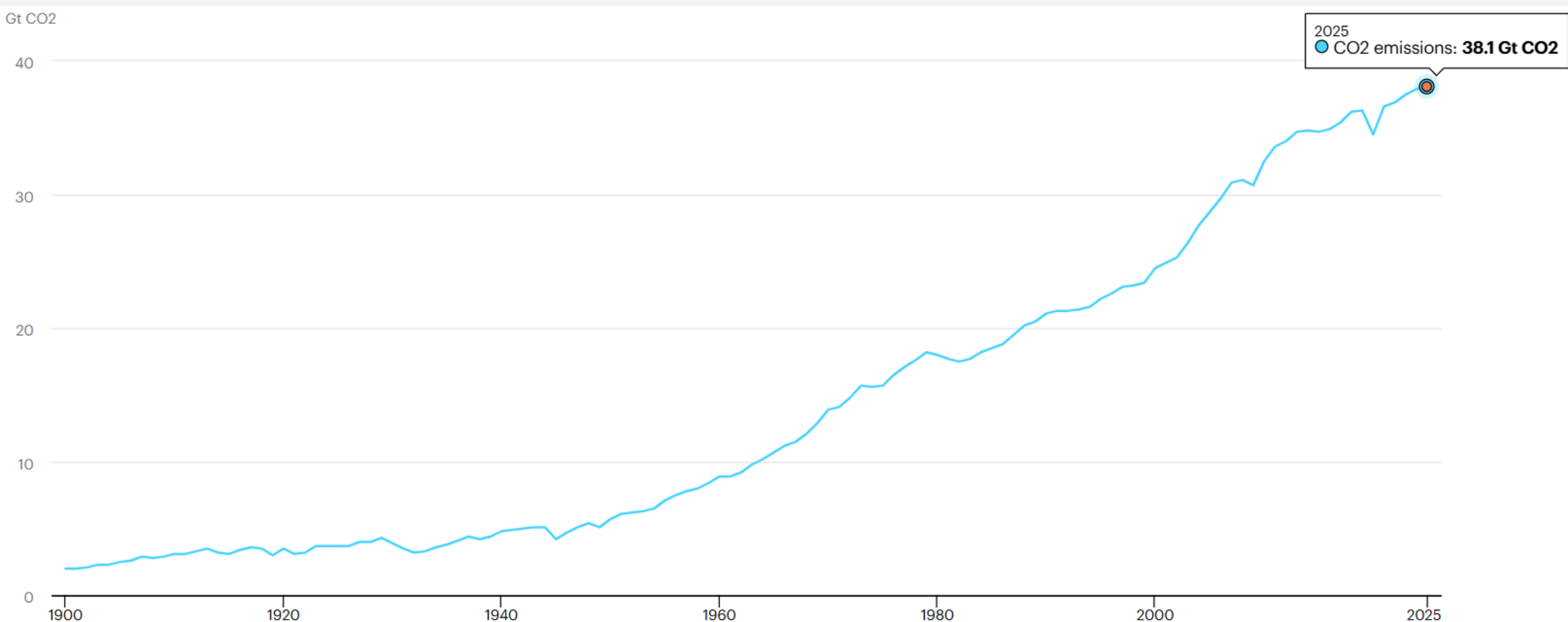
WIE GEFÜHLE POLITIK MACHEN

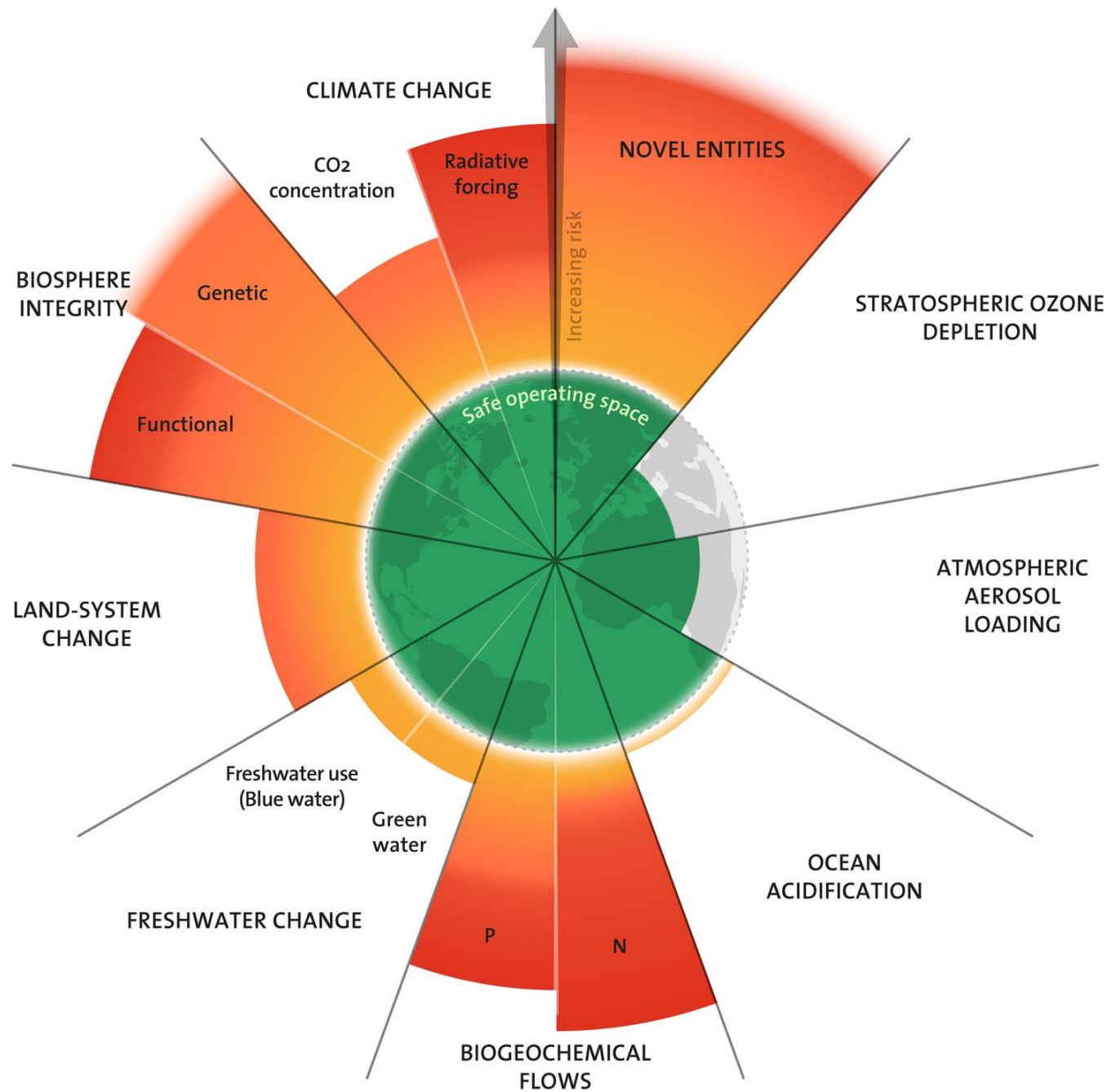


FH MÜNSTER
University of Applied Sciences

Was müsste passieren,
damit ich mein Leben verändere?

CO2-Emissionen durch Verbrennung von Energieträgern und industrielle Prozesse











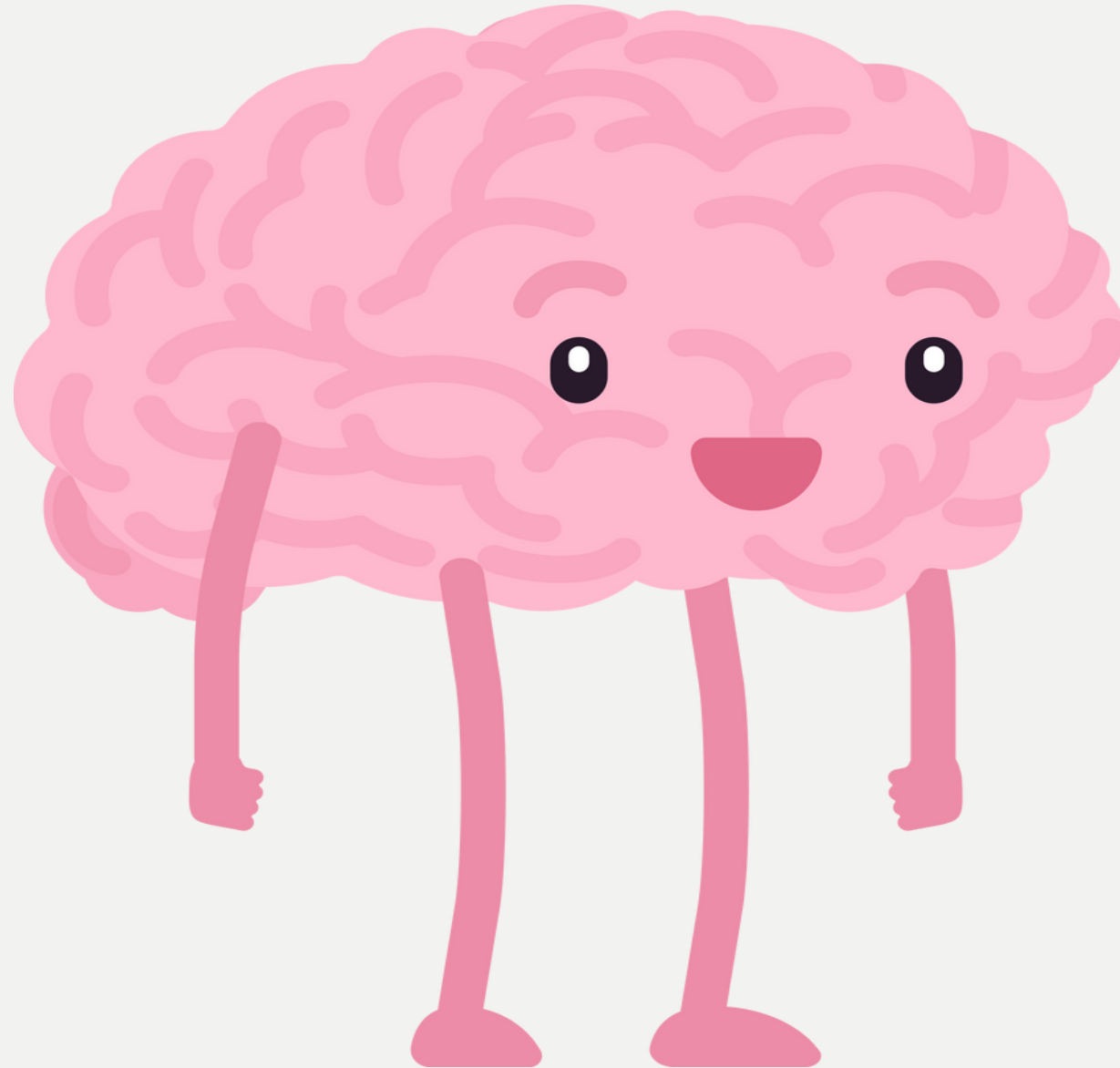




Was muss ich **FÜHLEN**,

~~Was müsste passieren,~~

damit ich mein Leben verändere?







RADIKALE AUFMERKSAMKEIT



Problem: Falsche Wahrnehmung



Emotionale ~~A~~nalphabet:innen!



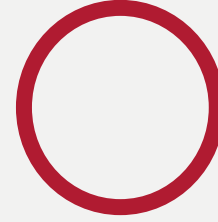
Es gibt keine negativen Emotionen!

Wofür statt wogegen!



Wir wollen alle nur
das Eine ...

EMOTIONALE REIFE



A large, expressive red brushstroke with a textured, painterly appearance, slanted diagonally across the page. The stroke is composed of several overlapping layers, creating a sense of movement and depth. The color is a rich, slightly dark red.

RADIKALE EHRlichkeit

So they walked on together through the wood, Alice with her arms clasped lovingly round the soft neck of the Fawn, till they came out into another open field, and here the Fawn gave a sudden bound into the air, and shook itself free from Alice's arm. "I'm a Fawn!" it cried out in a voice of delight. "And, dear me! you're a human child!"

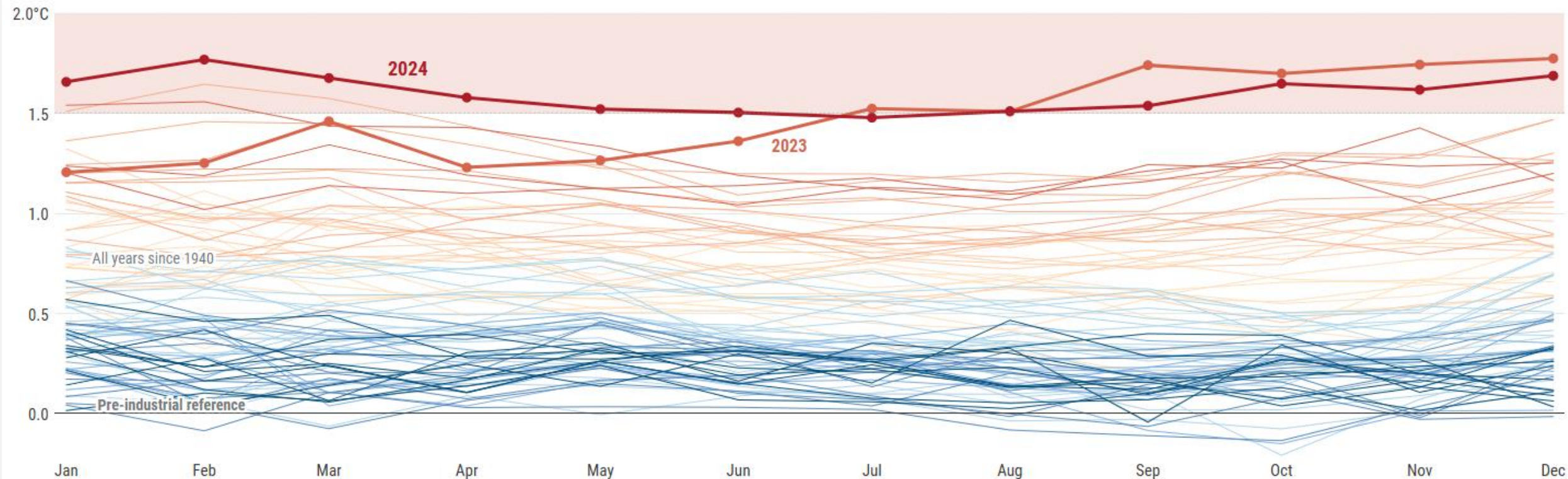


Problem: Falsche Geschichten



Monthly global surface air temperature anomalies

Data source: ERA5 • Reference period: pre-industrial (1850–1900)
Credit: C3S/ECMWF



Aufmerksamkeit

Ehrlichkeit

Verbundenheit



Verbundenheit

Ehrlichkeit

Aufmerksamkeit



MACHT

Aufmerksamkeit

Ehrlichkeit

Verbundenheit

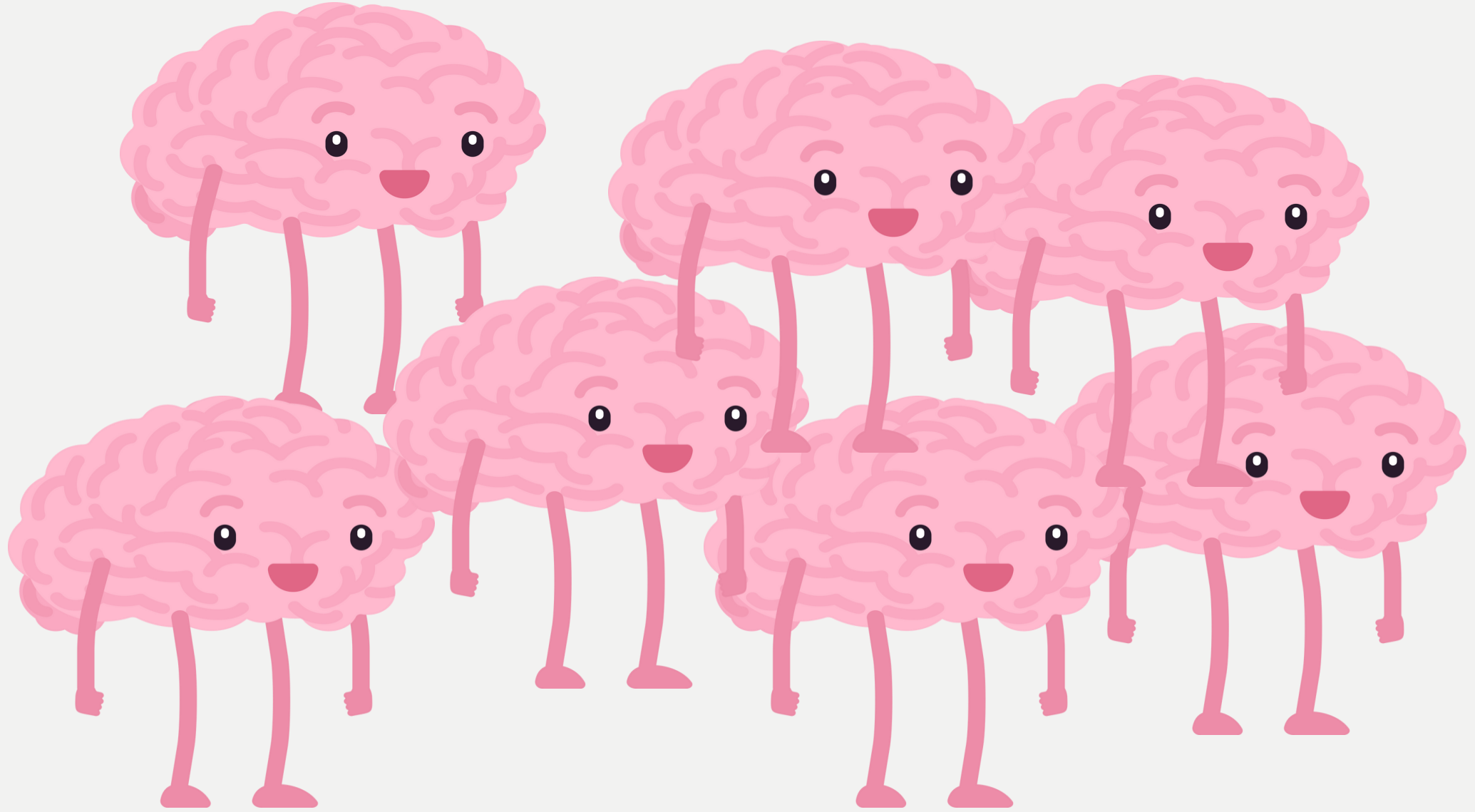


Verbundenheit

Ehrlichkeit

Aufmerksamkeit

Neue Geschichten erzählen!



Aufmerksamkeit

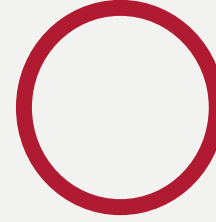
Ehrlichkeit

Verbundenheit

EMOTIONALE REIFE



**KOMMUNIKATIVE
REIFE**



A large, vibrant red brushstroke graphic with a textured, painterly appearance, slanted diagonally across the page. The text is centered within this stroke.

RADIKALE VERBUNDENHEIT



Problem: Falsche Strukturen

Trennungen überwinden!



„Einfach mal sagen, was einem durch den Kopf geht, geht als Außenministerin nicht. Am schwierigsten ist es, wenn das Herz etwas anderes will, als der Kopf sagt.“

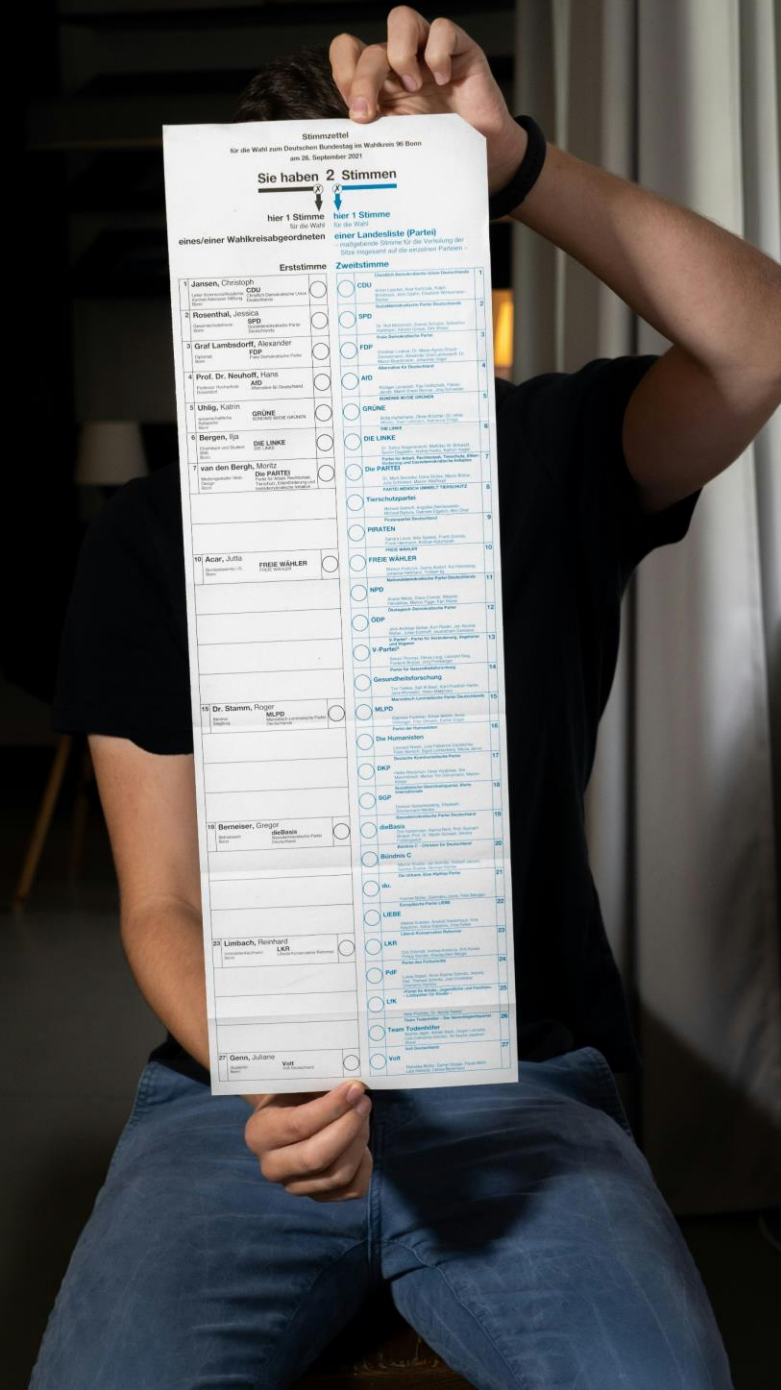
Annalena Baerbock
Vorsitzende der Generalversammlung der UN





„Sie stellen mir öffentlich eine höchst persönliche Frage. Ich finde das übergriffig. Dass sie mir in einer politischen Debatte eine so persönliche Frage stellen.“

Winfried Kretschmann, Ministerpräsident



Aufmerksamkeit

Ehrlichkeit

Verbundenheit



„Der Klimaschutz darf die
industrielle Basis in
Deutschland nicht gefährden.“

Friedrich Merz, Bundeskanzler



Verbundenheit

Ehrlichkeit

Aufmerksamkeit

EMOTIONALE REIFE



**KOMMUNIKATIVE
REIFE**



SOZIALE REIFE



VIELEN DANK!

maren-urner.de



Rechtliche Hinweise

Ohne vorherige schriftliche Zustimmung von Prof. Dr. Maren Urner darf diese Unterlage, davon gefertigte Kopien oder Teile davon nicht verändert, kopiert, vervielfältigt oder verteilt werden. Mit der Entgegennahme dieser Unterlage erklärt sich der Empfänger mit den vorangegangenen Bestimmungen einverstanden.