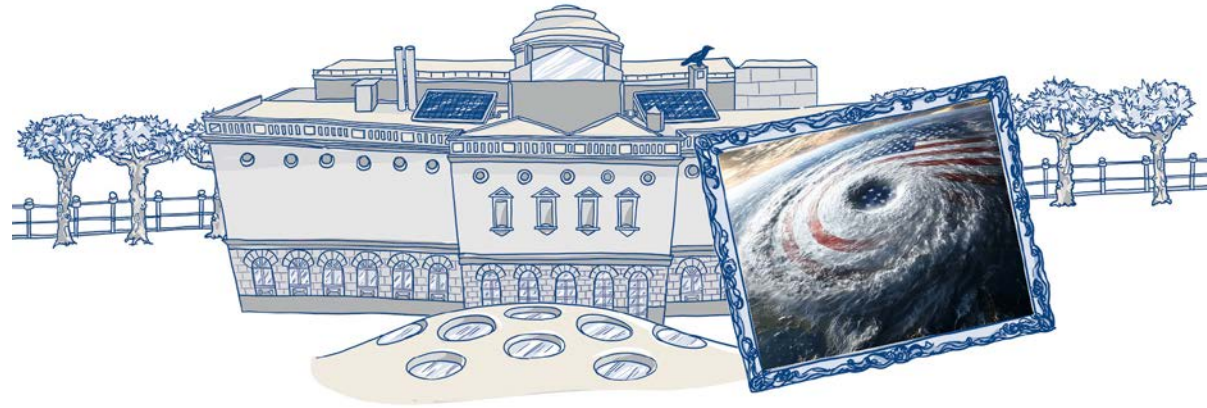
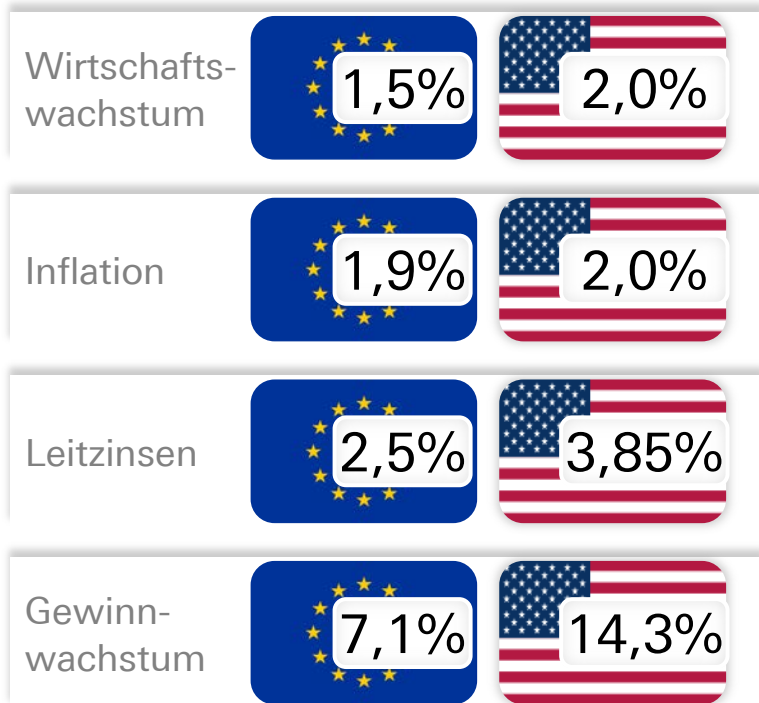


## Investmentpanel Börsen, Politik und kurze Beine – was ist jetzt bei der Portfoliokonstruktion zu beachten?



**Oliver Schmidt**  
CIO und Geschäftsführer Metzler Asset Management GmbH

# Globale Perspektiven für 2025



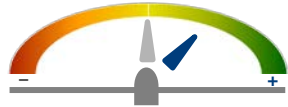
- Starkes Wirtschaftswachstum bei reduzierter Inflation
- Europa könnte positiv überraschen
- KI und Infrastrukturprogramme als Wachstumsmotor
- Weitere Leitzinssenkungen kommen (aber weniger, als der Markt derzeit erwartet)
- Republikanisch geführte Präsidentschaft bringt Chancen und Risiken

Quellen: MSCI; BIP-Wachstum (real) ggü. Vj.; Leitzins = Einlagezinssatz; Inflation ggü. Vj.; Gewinnerwartungen MSCI Europa & USA nächste 12M; Metzler; Stand: 12.11.2024

# Aktien: Erhöhter Optimismus aber zunehmend selektiv

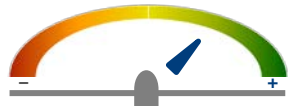
## Aktuelle Positionierung (Veränderung ggü. Vorquartal)

Aktien



**moderat übergewichtet**  
(zuvor neutral)

Growth vs.  
Value



**moderat übergewichtet**  
(unverändert)

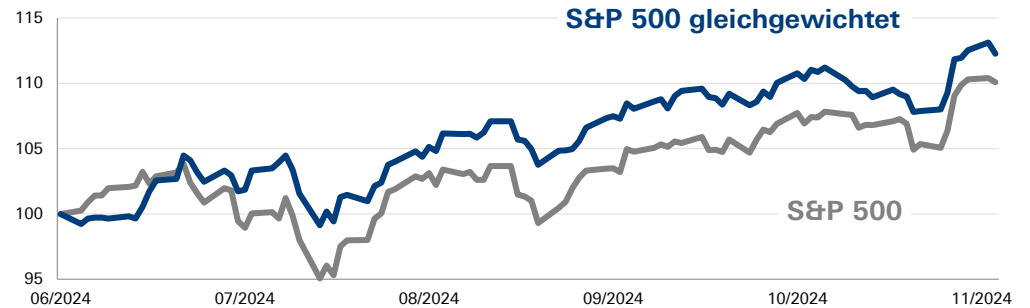
Small vs.  
Large Caps



**moderat übergewichtet**  
(unverändert)

## Steigende Marktbreite spricht für Aktien

Kumulative Wertentwicklung (indexiert, 30.6.2024 = 100)



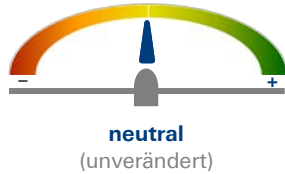
- Erhöhung der Aktienquote nach Kurskorrektur im August
- Selektion: Fokus auf starke Geschäftsmodelle und nachhaltiges Wachstum
- Zinssenkungen und sehr niedrige Bewertungen sprechen für Nebenwerte
- Soft-Landing-Szenario bietet Chancen für Zykliker

Quellen: Refinitiv Datastream, Metzler; Stand 12.11.2024; Total Return Rendite (brutto) in US-Dollar; Wertentwicklungen der Vergangenheit sind kein verlässlicher Indikator für die zukünftige Entwicklung.

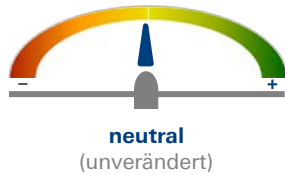
# Anleihen: Emittenten hoher Qualität mit hoher Attraktivität

## Aktuelle Positionierung (Veränderung ggü. Vorquartal)

Staats-  
anleihen



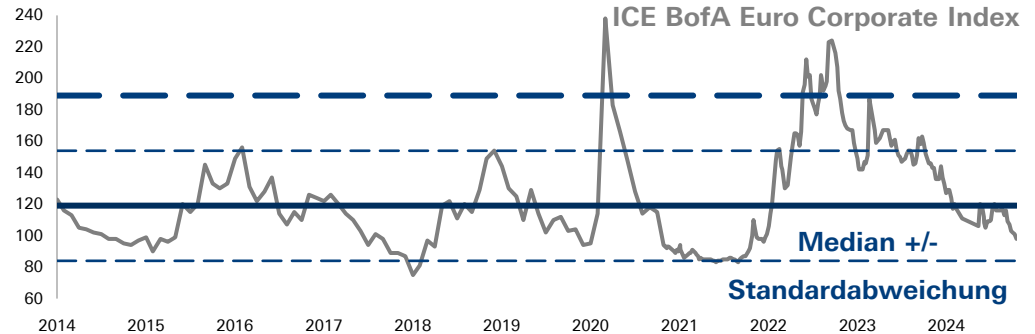
Kredit-  
anleihen



Duration



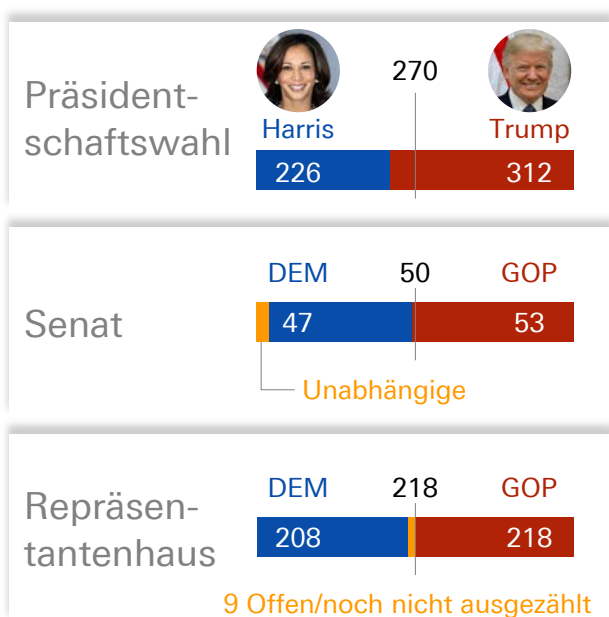
## EUR-Corporate Bonds (IG): Risikoaufschlag gegenüber Staatsanleihen Spread (OAS) in Basispunkten pro Jahr



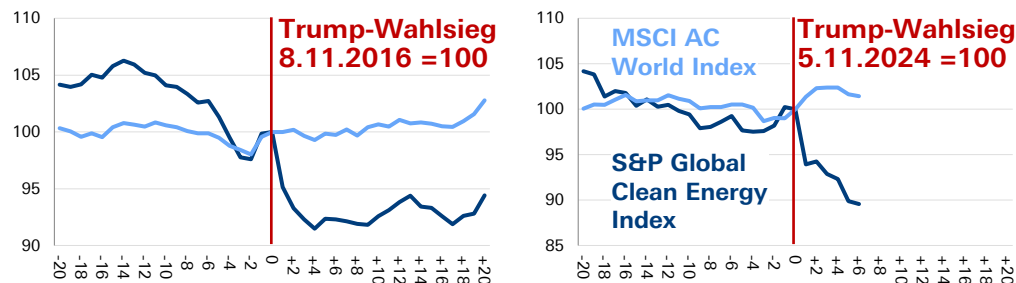
- Start des Zinssenkungszyklus auch in den USA
- Neutrale Staatsanleihenquote nach Kursgewinnen im Sommer
- Unternehmensanleihen: Fokus auf Qualität
- Spreads für Anleihen mit erhöhten Kreditrisiken sind nicht attraktiv

# US-Wahl: Kurzfristige Euphorie trifft strukturelle Herausforderungen

## Republikanischer Clean Sweep Wahlergebnisse Stand 14.11.2024



## Analog zu Trump-Wahlsieg 2016: Verluste für Clean Energy-Aktien Wertentwicklung rund um die Tage des Endes der Präsidentschaftswahl



- Steuersenkungen und Deregulierung kurzfristig positiv für (US-)Aktienmärkte
- Protektionismus, Zollerhöhungen und Zuwanderungsbeschränkungen wirken mittelfristig wachstumsdämpfend und inflationsbeschleunigend
- Risikofaktor US-Anleihenmarkt, für Europa und China wird Trump zum (politischen) Belastungsfaktor
- Austritt aus dem Pariser Klimaabkommen ist wahrscheinlich, aber keine Rückabwicklung des Inflation Reduction Act, politisches Marktumfeld für Clean Energy Unternehmen schwierig

Quellen: Metzler, FactSet; Total Return Renditen (brutto) in US-Dollar; Zeitraum: 11.10.2016 bis 7.12.2016 bzw. 8.10.2024 bis 13.11.2024

# Rechtlicher Hinweis (1/3)

---

## Werbeinformation der Metzler Asset Management GmbH

Diese Unterlage der Metzler Asset Management GmbH (nachfolgend zusammen mit den verbundenen Unternehmen im Sinne von §§ 15 ff. AktG „Metzler“ genannt) enthält Informationen, die aus öffentlichen Quellen stammen, die wir für verlässlich halten. Metzler übernimmt jedoch keine Garantie für die Richtigkeit oder Vollständigkeit dieser Informationen. Metzler behält sich unangekündigte Änderungen der in dieser Unterlage zum Ausdruck gebrachten Meinungen, Vorhersagen, Schätzungen und Prognosen vor und unterliegt keiner Verpflichtung, diese Unterlage zu aktualisieren oder den Empfänger in anderer Weise zu informieren, falls sich eine dieser Aussagen verändert hat oder unrichtig, unvollständig oder irreführend wird.

Diese Unterlage dient ausschließlich der Information und ist nicht auf die speziellen Investmentziele, Finanzsituationen oder Bedürfnisse individueller Empfänger ausgerichtet. Bevor ein Empfänger auf Grundlage der in dieser Unterlage enthaltenen Informationen oder Empfehlungen handelt, sollte er abwägen, ob diese Entscheidung für seine persönlichen Umstände passend ist, und sollte folglich seine eigenständigen Investmententscheidungen, wenn nötig mithilfe eines Anlagevermittlers, gemäß seiner persönlichen Finanzsituation und seinen Investmentzielen treffen.

Vergangenheitswerte sind keine Garantie für zukünftige Wertentwicklung. Es kann daher nicht garantiert, zugesichert oder gewährleistet werden, dass ein Portfolio die in der Vergangenheit erzielte Wertentwicklung auch in Zukunft erreichen wird. Eventuelle Erträge aus Investitionen unterliegen Schwankungen; der Preis oder Wert von Finanzinstrumenten, die in dieser Unterlage beschrieben werden, kann steigen oder fallen. Im Übrigen hängt die tatsächliche Wertentwicklung eines Portfolios vom Volumen des Portfolios und von den vereinbarten Gebühren und fremden Kosten ab.

Bei den in dieser Unterlage eventuell enthaltenen Modellrechnungen handelt es sich um beispielhafte Berechnungen der möglichen Wertentwicklungen eines Portfolios, die auf verschiedenen Annahmen (z. B. Ertrags- und Volatilitätsannahmen) beruhen. Die tatsächliche Wertentwicklung kann höher oder niedriger ausfallen – je nach Marktentwicklung und dem Eintreffen der den Modellrechnungen zugrunde liegenden Annahmen. Daher kann die tatsächliche Wertentwicklung nicht gewährleistet, garantiert oder zugesichert werden.

Metzler kann keine rechtliche Garantie oder Gewähr abgeben, dass eine Wertuntergrenze gehalten oder eine Zielrendite erreicht wird. Daher sollten sich Anleger bewusst sein, dass möglicherweise in dieser Unterlage genannte Wertsicherungskonzepte keinen vollständigen Vermögensschutz bieten

## Rechtlicher Hinweis (2/3)

---

können. Metzler kann somit nicht garantieren, zusichern oder gewährleisten, dass das Portfolio die vom Anleger angestrebte Entwicklung erreicht, da ein Portfolio stets Risiken ausgesetzt ist, welche die Wertentwicklung des Portfolios negativ beeinträchtigen können und auf welche Metzler nur begrenzte Einflussmöglichkeit hat.

Insbesondere kann nicht garantiert, zugesichert oder gewährleistet werden, dass durch ESG-Investments tatsächlich die Rendite gesteigert und/oder das Portfoliorisiko reduziert wird. Ebenso kann aus dem Ziel des „verantwortlichen Investierens“ (Definition entsprechend den BVI-Wohlverhaltensregeln) keine zivilrechtliche Haftung seitens Metzler abgeleitet werden. Die Nachhaltigkeitsberichte und weitere Informationen zur CSR-Strategie der Metzler-Gruppe sind einsehbar unter [www.metzler.com/konzern-nachhaltigkeit](http://www.metzler.com/konzern-nachhaltigkeit). Informationen zu Nachhaltigkeit bei Metzler Asset Management unter [www.metzler.com/esg](http://www.metzler.com/esg).

Diese Unterlage ist kein Angebot oder Teil eines Angebots zum Kauf oder Verkauf von Finanzinstrumenten, noch stellt diese Unterlage eine Grundlage für irgendeinen Vertrag oder irgendeine Verpflichtung dar. Weder Metzler noch der Autor haften für diese Unterlage oder die Verwendung ihrer Inhalte. Kaufaufträge können nur angenommen werden auf der Grundlage des geltenden Verkaufsprospektes, der eine ausführliche Darstellung der mit diesem Investment verbundenen Risiken enthält, des geltenden Basisinformationsblatts (PRIIPs) sowie des geltenden Jahres- und Halbjahresberichts. Diese und alle anderen relevanten Pflichtunterlagen, einschließlich des Prozesses zur Beilegung von Beschwerden über den Fonds sind auf [www.metzler.com/download-fonds](http://www.metzler.com/download-fonds) und [www.universal-investment.com/en/Corporate/Compliance/Ireland/](http://www.universal-investment.com/en/Corporate/Compliance/Ireland/) verfügbar.

Dem Anleger steht das Recht auf eine Musterfeststellungsklage nach § 606 ZPO und auf Durchführung eines Ombudsverfahrens vor dem BVI zu. Es gilt das Kapitalanleger-Musterverfahrensgesetz (KapMuG).

Es kann jederzeit beschlossen werden, die Vereinbarungen über den grenzüberschreitenden Vertrieb zu beenden. In einem solchen Fall werden die Anleger über diese Entscheidung informiert und erhalten die Möglichkeit, ihre Anteile zurückzugeben.

Die Verwaltung der irischen OGAW-Sondervermögen obliegt der Universal-Investment Ireland Fund Management Limited in Dublin. Die Verwaltungsgesellschaft hat bei der Erstellung der Werbeunterlage nicht mitgewirkt und ist für deren Inhalte auch nicht verantwortlich, vorbehaltlich aller anwendbaren Gesetze und aufsichtsrechtlichen Anforderungen.

## Rechtlicher Hinweis (3/3)

---

Ohne vorherige schriftliche Zustimmung von Metzler darf/dürfen diese Unterlage, davon gefertigte Kopien oder Teile davon nicht verändert, kopiert, vervielfältigt oder verteilt werden. Mit der Entgegennahme dieser Unterlage erklärt sich der Empfänger mit den vorangegangenen Bestimmungen einverstanden.

### **Sonstige Hinweise zu verwendeten Indizes, Ratings und sonstigen Kennzeichnungen**

Die Fondskennzahlen und -ratings („die Informationen“) von MSCI ESG Research LLC („MSCI ESG“) liefern Umwelt-, Sozial- und Governance-Daten in Bezug auf die zugrunde liegenden Wertpapiere in mehr als 31.000 Multi-Asset-Klassen-Publikumsfonds und ETFs weltweit. MSCI ESG ist ein eingetragener Anlageberater gemäß dem US Investment Advisers Act von 1940. Die Materialien von MSCI ESG wurden weder bei der US-amerikanischen SEC noch bei einer anderen Aufsichtsbehörde eingereicht oder von diesen genehmigt. Keine der Informationen stellt ein Angebot dar zum Kauf oder Verkauf oder eine Werbung oder Empfehlung eines Wertpapiers, eines Finanzinstruments oder eines Produkts oder einer Handelsstrategie, noch sollten sie als Hinweis oder Garantie für eine zukünftige Wertentwicklung, Analyse, Prognose oder Vorhersage angesehen werden. Keine der Informationen kann dazu verwendet werden, um zu bestimmen, welche Wertpapiere zu kaufen oder zu verkaufen sind oder wann sie zu kaufen oder zu verkaufen sind. Die Informationen werden in der vorliegenden Form zur Verfügung gestellt, und der Nutzer der Informationen übernimmt das volle Risiko, das mit der Nutzung der Informationen oder der Erlaubnis hierzu verbunden ist.

**Metzler Asset Management GmbH**  
Untermainanlage 1, 60329 Frankfurt am Main  
Postfach 20 01 38, 60605 Frankfurt am Main  
Telefon 069 2104-1111  
[www.metzler.com](http://www.metzler.com)