

Forum NWF Input Umfeldmanager*in

30.11.2023



Athlete Hub

Vision und Mission Athlete Hub

Athlete Hub

Empowering selfs

Creating opportunities

gathering people

opening perspectives

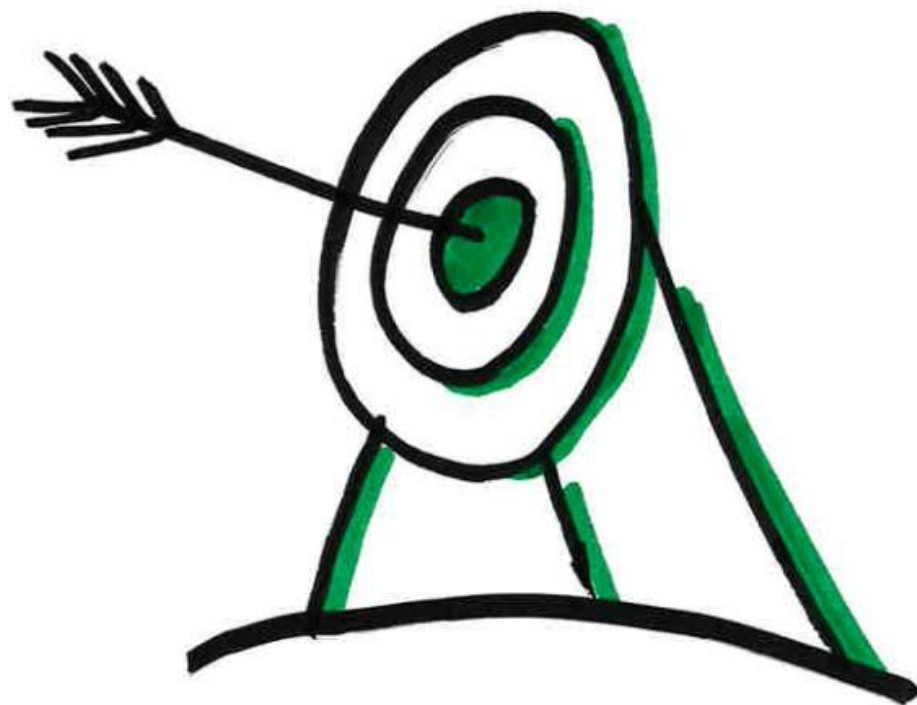
enabling excellence

(during and beyond sports)

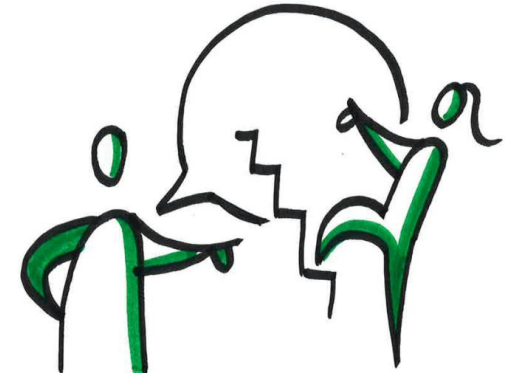
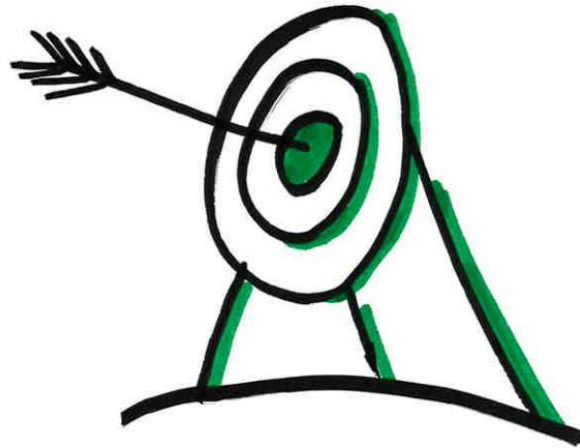
*Wir fördern und empowern
Athlet*innen, schaffen Möglichkeiten,
versammeln Menschen, eröffnen
Perspektiven und ermöglichen Exzellenz.
Dies während – aber auch nach der
sportlichen Karriere einer Athlet*in.*

*Dazu koordinieren wir Dienstleistungen
und verbinden Akteure, Institutionen
und Organisationen des Schweizer
Sportsystems.*

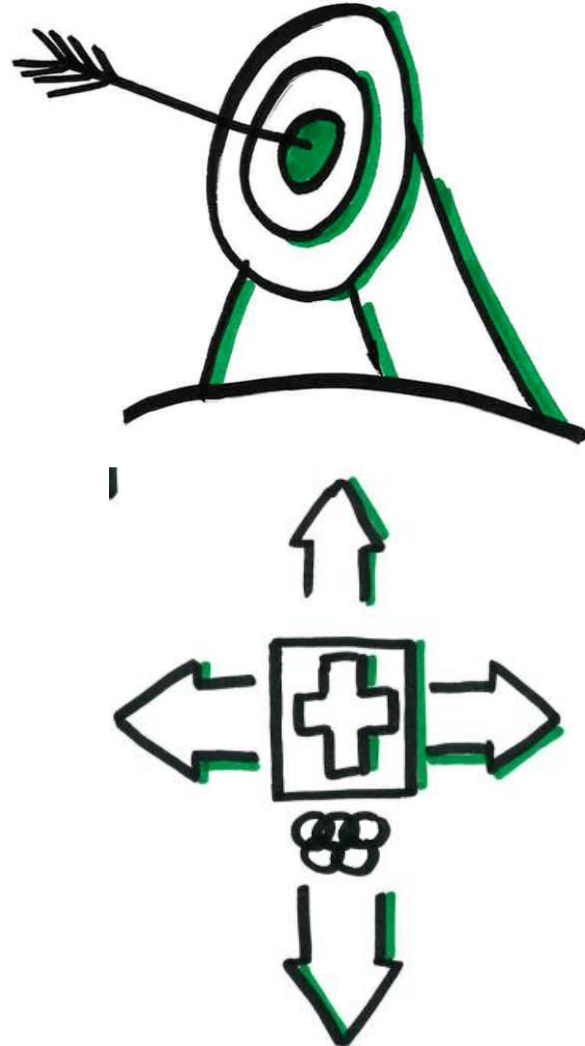
DNA Athlete Hub



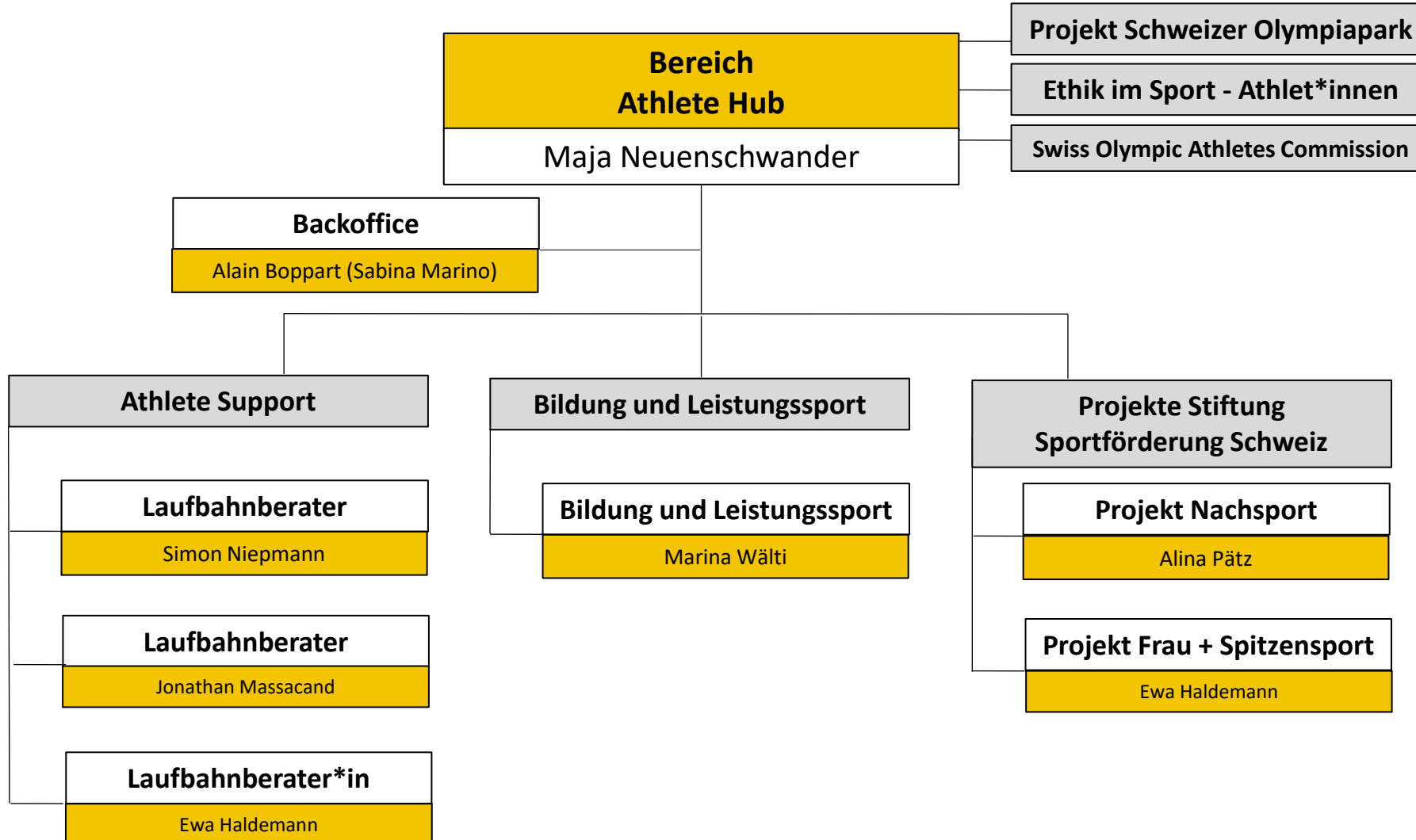
Ausrichtung Athlete Hub



Athlete Hub Zellen (regional)



Bereich Athlete Hub
aktuell



Umfeldmanager*in

Dual Career Coach: Pilotprojekt 2019

keine finanziellen Mittel

fehlende personelle Ressourcen

Bedürfnisse ganzheitlicher, nicht nur im Bereich Karriere

nicht gewusst wie

fehlende Zeit

- Das Bewusstsein für die Bedeutung eines ganzheitlichen Umfeldmanagements für das Bedürfnis der Athleten, eine duale Karriere zu verfolgen, wird gefördert und die Athleten*innen auf diese Bedürfnisse hingewiesen werden
- Die Umsetzung der Aufgaben definiert werden
- Die Finanzierung der Pilotprojekte wird sichergestellt

DCC wird zu «Umfeldmanager*in»

«Gemäss den Richtlinien «Beiträge an die Mitglieder von Swiss Olympic» besteht per 1. November 2023 ein neues Fördergefäss zum Thema Umfeldmanager*in. Mit diesem Fördergefäss will Swiss Olympic die nationalen Sportverbände im Auf- (und Aus-) Bau einer Koordinations- und Triage-Stelle unterstützen.»

Umfeldmanager*in

- Kostenbeteiligung Umfeldmanager*in, wenn...
 - der antragsstellende Mitgliedsverband aufzeigen kann, wie er die Funktion «Umfeldmanager*in» in die Verbandsstrukturen einführen und etablieren will.
 - Massnahmen aufgezeigt werden, wie die Athlet*innen über das Thema Umfeldmanagement informiert werden (proaktives Umfeldmanagement).
 - aufgezeigt wird, wie der Austausch mit den Athlet*innen realisiert wird und in diesem Zusammenhang eine Mehrjahresplanung erarbeitet wird.
 - der Prozess für einen wertschätzenden Dropout der Athlet*innen sichergestellt wird (z.B. mittels Austrittsgesprächen)
 - eine Teilnahme am jährlichen ERFA erfolgt.

Umfeldmanager*in

- Keine Doppelfinanzierung (z.B. Chef Nachwuchs ist Umfeldmanager*in)
- Unterstützung von 5-10 Verbände im 2023, 10-15 Verbände im 2024, 15-20 Verbände im 2025 und max 20 Verbände im 2026 -> Die Fördergelder stehen von 2023 bis 2026
- Max. CHF 15'000 pro Jahr
- Umfeldmanager*innen erhalten Unterstützung mit Schulungen, Weiterbildungen, ERFA