



Diese Serie hat nur ein Ziel:

# WANDEL



Bahnsinn  
Riedbahn



**„Euro 2024 und deutsche Effizienz:  
Vergessen Sie alles, was Sie zu  
wissen glaubten.“**

THE NEW YORK TIMES

**„Spät, später, Deutsche Bahn [...]“**

NZZ



**Kriegen wir in diesem Land eigentlich noch  
irgendwas hin?**

Bahnsinn  
Riedbahn





## **Jan Rentzow**

Kreativdirektor im zentralen Veränderungsmanagement der DB AG  
in Berlin

Journalist, Werber  
Seit 7 Jahren bei DB

Showrunner „Bahnsinn Riedbahn“



## **Philipp Dickman-Siemensmeyer**

Senior HR Manager

Projektleiter „Bahnsinn Riedbahn“





**Bahnsinn  
Riedbahn**



**Radikaler Wandel statt Werbung.**

Wenn Transformation nicht inszeniert wird,  
sondern passiert – vor aller Augen.

# Worum ging es genau?



- 111 km Gleise
- 20 Bahnhöfe
- 15 km Schallschutzwände
- 150 Weichen
- 265.000 Schwellen
- 380.000 t Schotter
- 150 Busse im Ersatzverkehr mit über 400 Fahrer:innen

Bahnsinn  
Riedbahn





84,7 Millionen, die nicht daran glaubten,  
dass es gelingt.

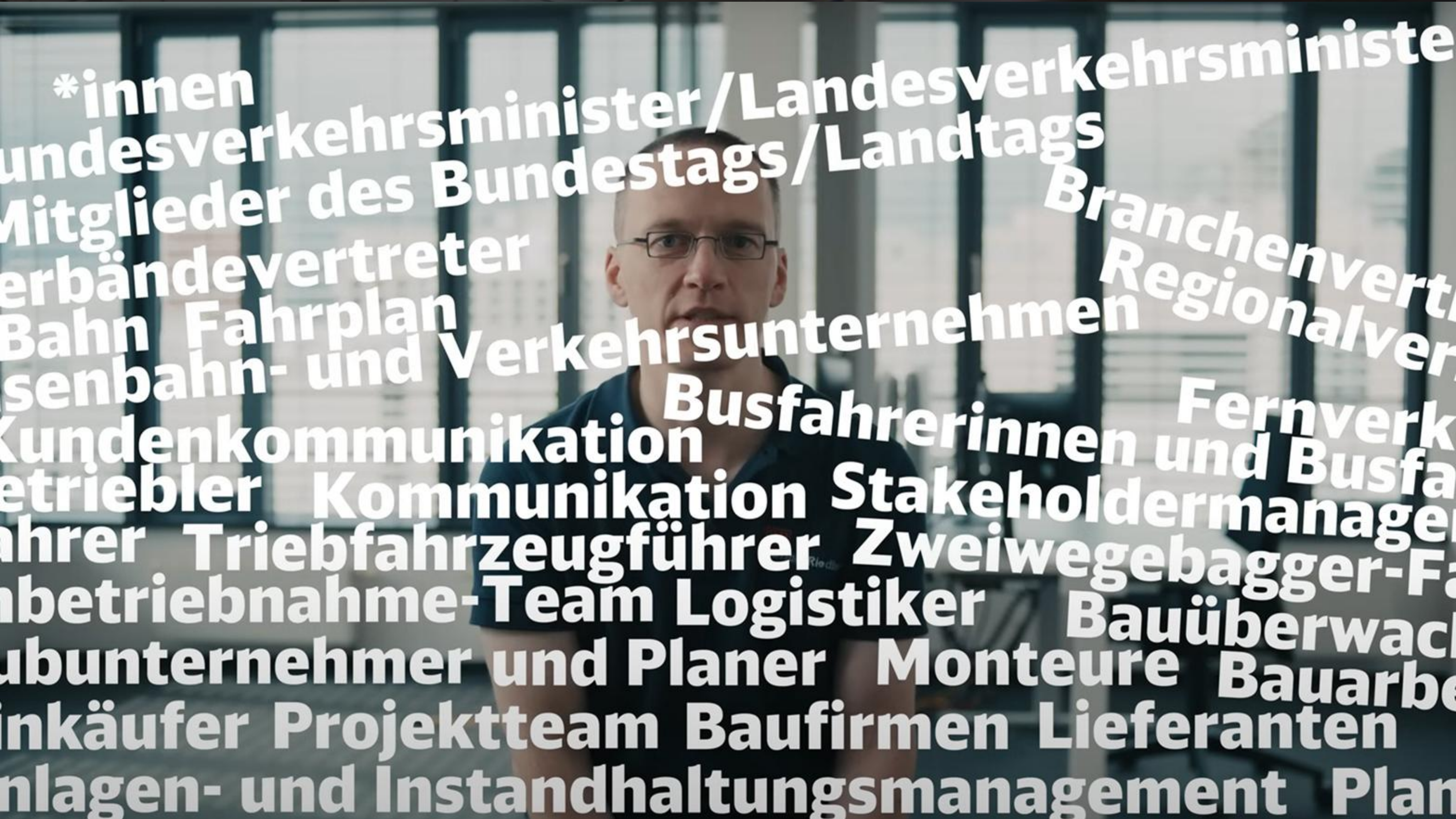
Bahnsinn  
Riedbahn





An aerial photograph showing a construction site in a residential neighborhood. In the foreground, a large building with a brown roof is under construction, with several workers visible on the roof. To the right, a paved road curves through a dense forest of trees with yellowing autumn leaves. A white car is parked on the road. In the background, a residential street with several houses and parked cars is visible. The text "Eine deutsche Baustelle" is overlaid in the center of the image.

# Eine deutsche Baustelle



**\*innen**

**Bundesverkehrsminister / Landesverkehrsminister**  
**Mitglieder des Bundestags / Landtags**  
**Verbandsvertreter**  
**Bahn Fahrplan**  
**senbahn- und Verkehrsunternehmen**  
**Branchenvertreter**  
**Regionalver**  
**Kundenkommunikation**  
**Busfahrerinnen**  
**Fernverk**  
**Betriebl**  
**Kommunikation**  
**Stakeholdermanager**  
**Fahrer**  
**Triebfahrzeugführer**  
**Zweiwegebagger-Fa**  
**Betriebsnahme-Team**  
**Logistiker**  
**Bauüberwach**  
**Subunternehmer und Planer**  
**Monteure**  
**Bauarbe**  
**Inkäufer**  
**Projektteam**  
**Baufirmen**  
**Lieferanten**  
**anlagen- und Instandhaltungsmanagement**  
**Plan**

# Eine Heldenreise in 7 Folgen.



**FOLGE 01 / LATE IN GERMANY – Aufbruch in eine Welt ohne Erfahrungswerte**

**FOLGE 02 / HERKULES UND DIE FLEDERMAUS – Der Wert eines Plans in unplanbarer Zeit**

**FOLGE 03 / WIR SCHAFFEN DAS NICHT ALLEIN – Die halbe Welt im Riedgebiet**

**FOLGE 04 / BEZIEHUNGSSTATUS: KOMPLIZIERT – Komm Deutschland, wir versuchen's nochmal.**

**FOLGE 05 / SPIEL MIR DAS LIED VOM RIED – Krisen, die Charakter formen**

**FOLGE 06 / VON DICHTERN, DENKERN UND BEDENKEN – Erfolg kommt von Tun**

**FOLGE 07 / WER SICH NICHT VERÄNDERT, VERÄNDERT NICHTS – Die Gesichter von Triumph**

# Die Protagonist:innen.



## DB Mitarbeitende



## Baufirmen



## Anwohnende



## Expert:innen



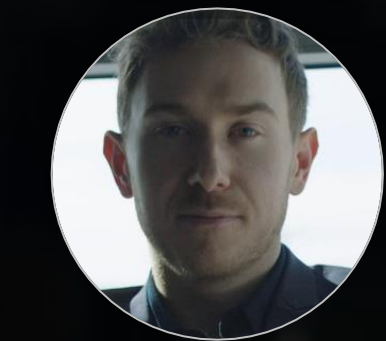
Stefanie Stahl  
Psychotherapeutin



Borwin Bandelow  
Angstforscher



Nils Nießen  
Mobilitätsforscher



Tristan Horx  
Zukunftsforscher

Wie ehrlich ist „ehrlich“?



*„Nein, die Küche ist immer noch tot.“*

Bahnsinn  
Riedbahn

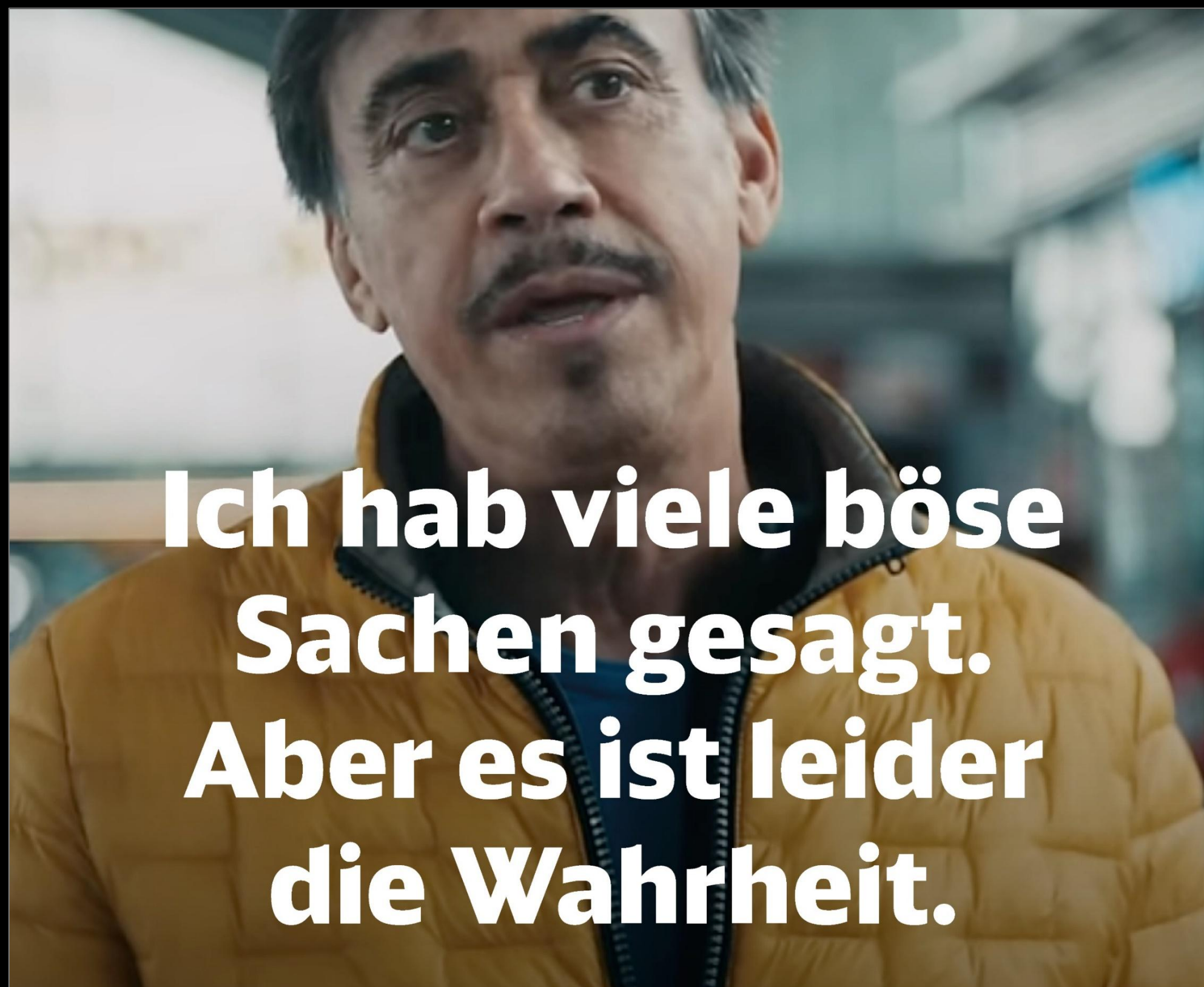


# Wie ehrlich ist „ehrllich“?



Wie ehrlich ist „ehrlich“?





**Ich hab viele böse  
Sachen gesagt.  
Aber es ist leider  
die Wahrheit.**



# Von der Serie zum Sog.

Wenn Kommunikation nicht mehr erklärt,  
sondern etwas in Bewegung setzt.

Bahnsinn  
Riedbahn





# Neue Kommunikation beginnt da, wo Kontrollverlust erlaubt ist.

„Ein Konzern, der sich selbst kritisiert. Chapeau.“

„Mit der Riedbahn habt ihr gezeigt, dass ihr es könnt!“

„Das beste, was die DB machen kann ist, diese Serie auch nach der Riedbahn fortzusetzen.“

„Solche Dokureihen gerne für alle **Generalsanierungen** ab jetzt 🤗“

„Die Videoserie ist einer der **mutigsten** Entscheidungen innerhalb der DB - und gleichzeitig eine der **strategisch geschicktesten**.“

*\*meist gelikte Kommentare auf YouTube pro Folge*

Bahnsinn  
Riedbahn



# Von der Serie zum Sog.



**>3,6 Mio.**

Views

**64.000**

geschaute Stunden

**>1.300**

Kommentare (90% positiv)

**>20.500**

Likes

**joyn**

**Top 6** der Dokus



**Wir starten die  
Generalsanierung.  
Ihr kommt  
weiter ans Ziel.**

„Mein Name ist Gerd-Dietrich Bolte und ich verantworte als Leiter Infrastrukturprojekte Mitte die Generalsanierung der Riedbahn. Damit die Bahn wieder zuverlässiger wird, sanieren wir nach und nach hochbelastete Strecken. Los geht's mit der Riedbahn zwischen Frankfurt/Main und Mannheim. Hier packen wir alles parallel an: Gleise, Weichen, Oberleitungen, Signaltechnik, Bahnsteige – alles neu und weniger störanfällig. In nur fünf Monaten. Wir bringen euch selbstverständlich auch weiter ans Ziel.“

Im Güter- und Fernverkehr auf Umleitungsstrecken. Im Regionalverkehr mit modernen, barrierefreien Bussen. Die Riedbahn ist unser erster Schritt zu pünktlicheren Zügen und attraktiveren Bahnhöfen. Wir geben weiter alles auf unserem Weg zu einem echten Hochleistungsnetz. Für ganz Deutschland und natürlich fürs Klima\*\*.

Wenn ihr mehr über das Team Riedbahn erfahren möchtet: jetzt die Video-Doku „Bahnsinn Riedbahn“ ansehen.

**Mehr Bahn für alle.**

[db.de/generalsanierung](https://www.db.de/generalsanierung)

\*\* Mehr zum Klimaschutz bei der Deutschen Bahn, zum Beispiel durch Einsatz von 100% Ökostrom im Fernverkehr, unter [deutschebahn.com/gtuen](https://www.deutschebahn.com/gtuen)

**100%**

Integrierte  
Kampagne



**85%**

Bekanntheit  
Sanierungskonzept



**60%**

Verständnis  
Riedbahn-Sperrung



**50%**

Interner Glaube  
Ans Gelingen



**Bahnsinn  
Riedbahn**





# Mut ist messbar.

Change beginnt nicht in Meetings.  
Sondern im echten Leben.

Bahnsinn  
Riedbahn



# Unsere Learnings für eine neue Kommunikation.

1. Wer Emotionen ernstnimmt, wird mit neuem Verhalten belohnt.
2. Echtes Vertrauen in die eigenen Kolleg:innen erzeugt Stolz, Begeisterung, Energie.
3. Ehrlichkeit bedeutet, Kontrollverlust zuzulassen.
4. Auch die Deutschen verzeihen Schwächen, sobald sie verstehen, woran es liegt.
5. Scheitern ist keine Option. Und falls doch, eine gute Geschichte.

Bahnsinn  
Riedbahn





*„Es ist nie zu spät, das Richtige zu tun.“*

Bahnsinn  
Riedbahn



DB  
Korridor Riedbahn



Jetzt scannen,  
später schauen.

 Korridor Riedb

Bahnsinn  
Riedbahn

