

Veranstaltung Investmentstrategie 2026, Frankfurt, 17.11.2025

Europas Wirtschaftspolitik - Fokus auf Kerngeschäft

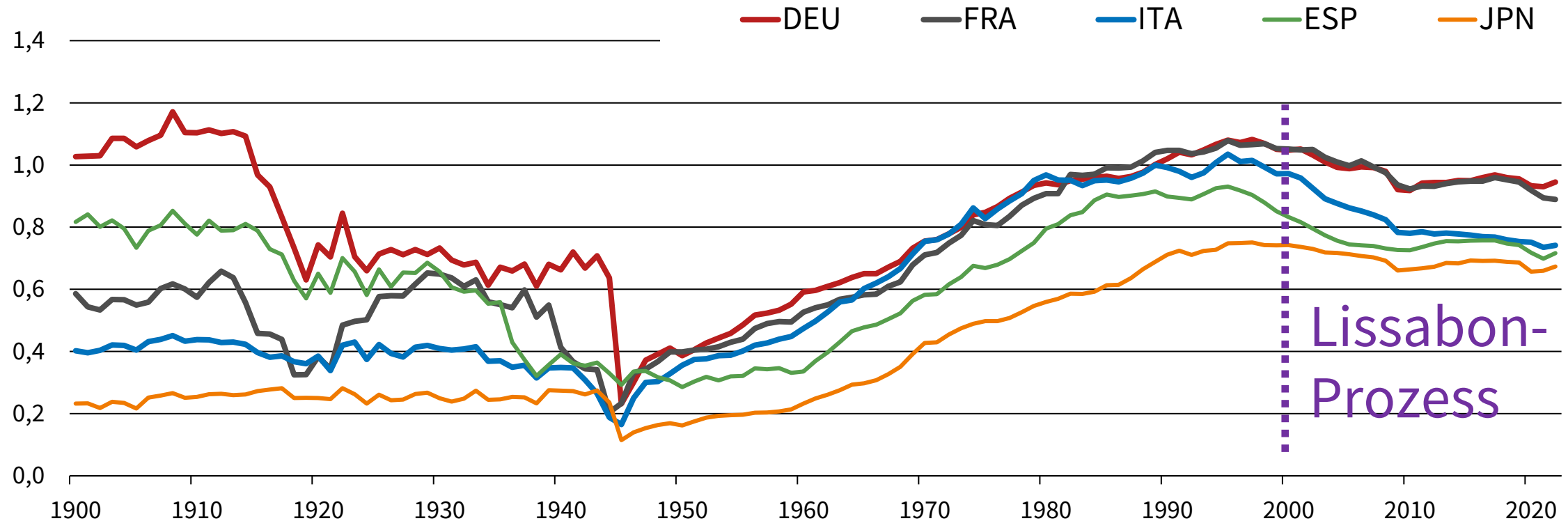
Prof. Dr. Dr. h.c. Clemens Fuest

ifo Institut

Leibniz-Institut für
Wirtschaftsforschung an der
Universität München e.V.

Wettbewerbsfähigkeit: Arbeitsproduktivität im Verhältnis zu USA

Langzeitentwicklung der Arbeitsproduktivität
Verhältnis der jeweiligen Länder zu USA

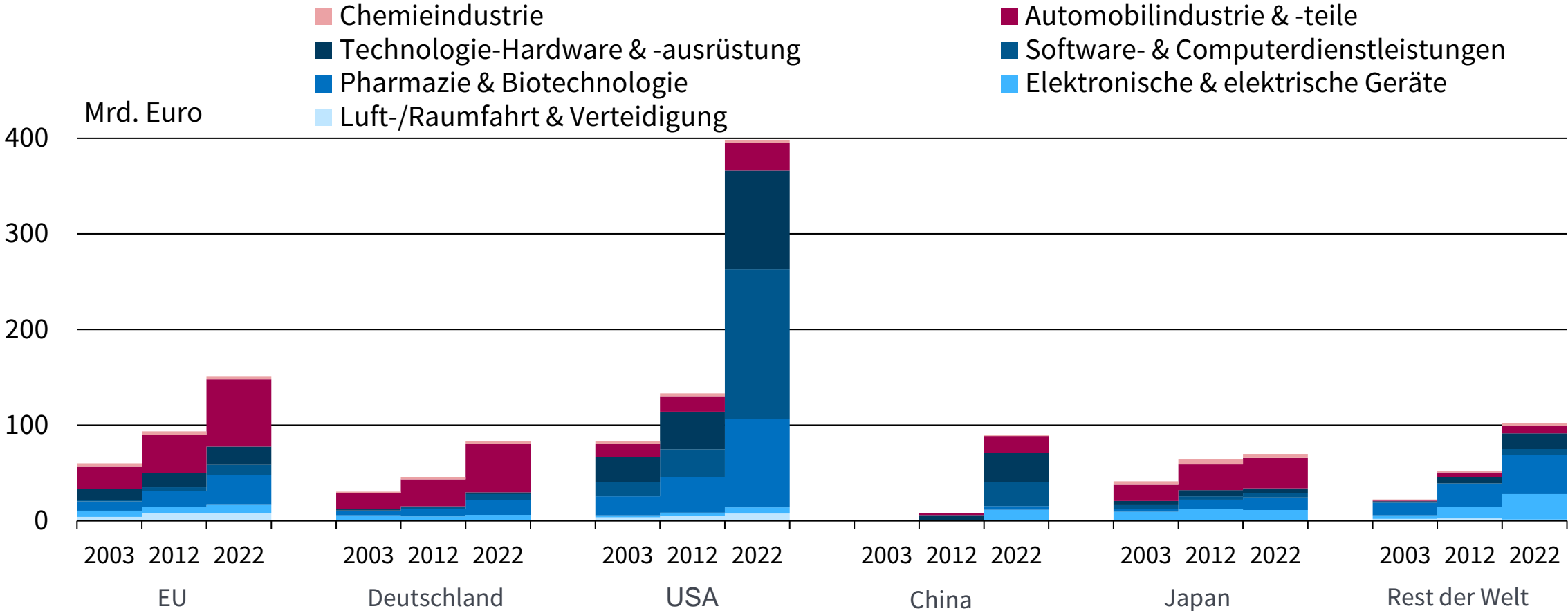


Quelle: Long-term Productivity Database 2024.

© ifo Institut

FuE-Ausgaben: Europa in der Mitteltechnologiefalle

Privatwirtschaftliche FuE-Ausgaben (Top 500 Unternehmen)

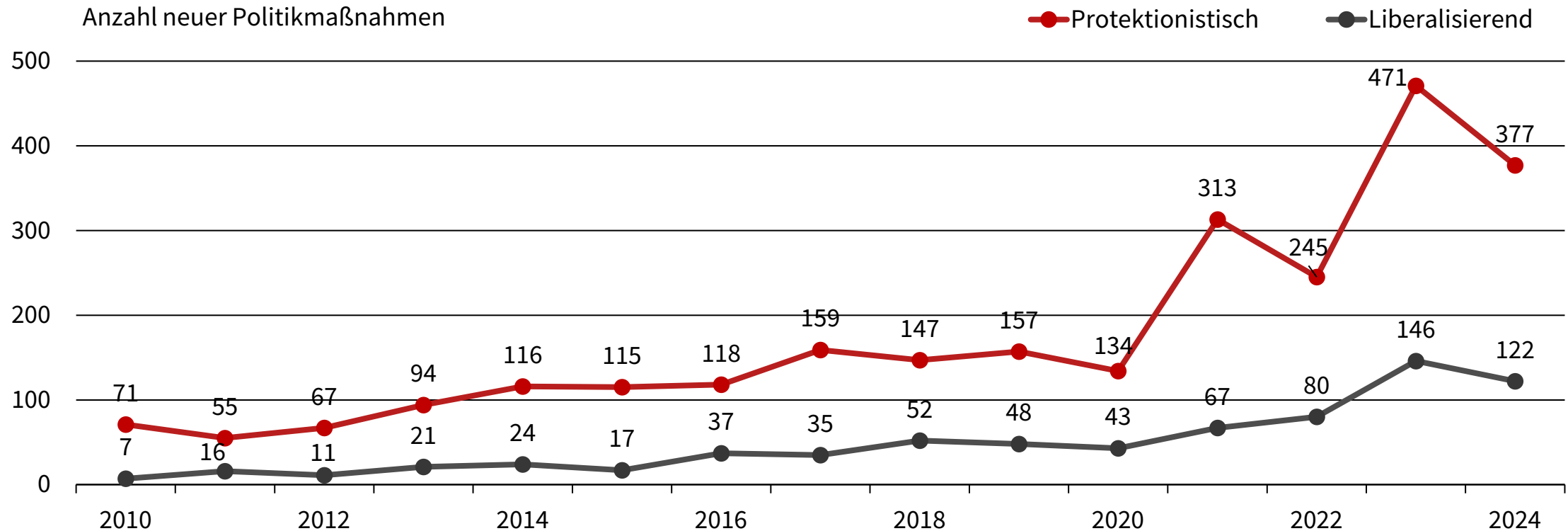


Quellen: EU Industrial R&D Scoreboard 2022; Fuest et al. (2024).

© ifo Institut

Protektionismus auf dem Vormarsch

Protektionistische Politiken auf dem Vormarsch



Quelle: Global Trade Alert 2025.

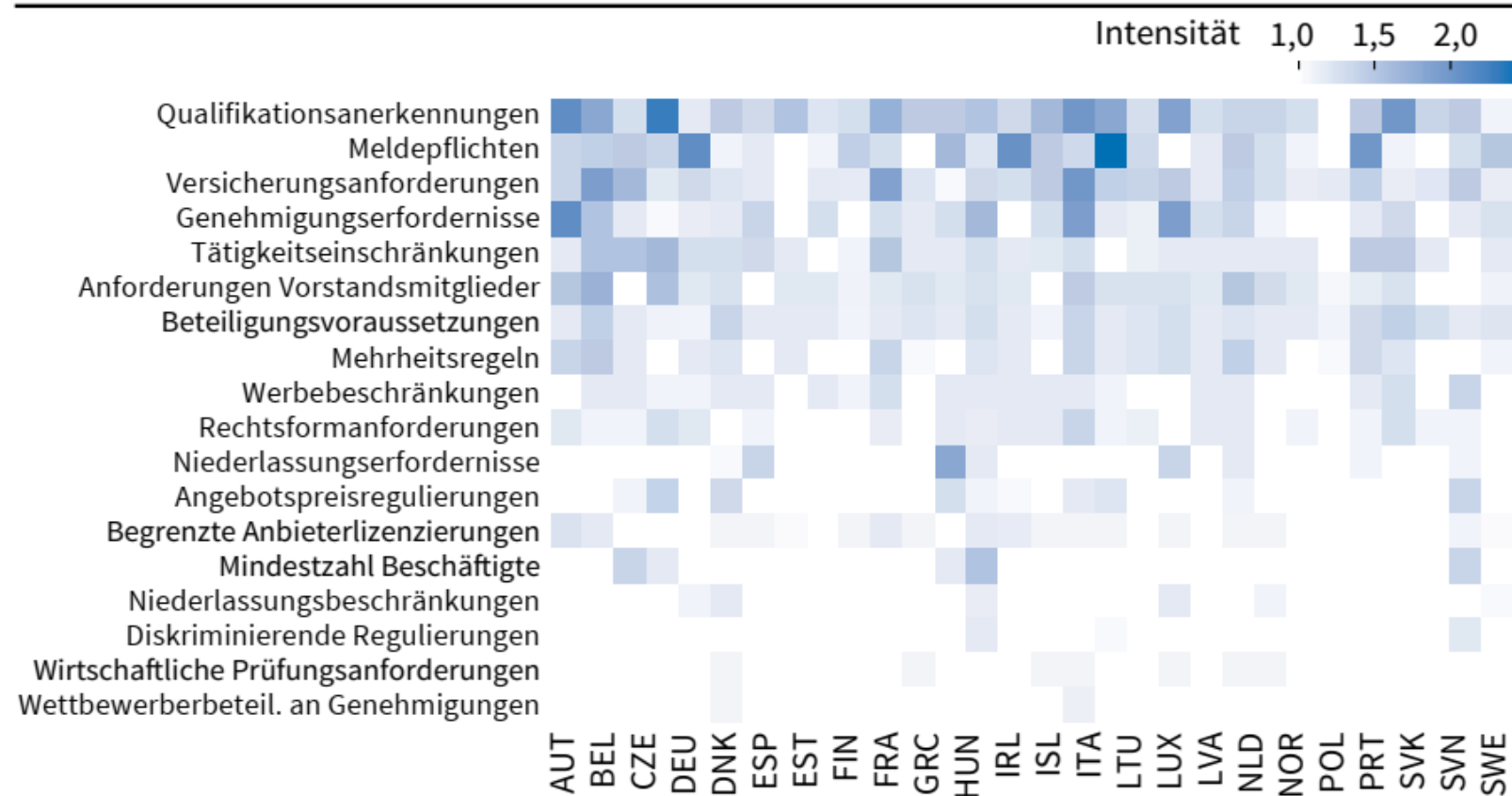
© ifo Institut

Was heißt das für die EU?

**Zurück zum Kerngeschäft: Beispiel Binnenmarkt
für Dienstleistungen**

Zurück zum Kerngeschäft: Vertiefung des EU - Binnenmarktes für Dienstleistungen

Innereuropäische Dienstleistungshandelsbeschränkungen^a



^a Die Sortierung der Sektoren erfolgt nach der durchschnittlichen Stärke der Restriktionen.

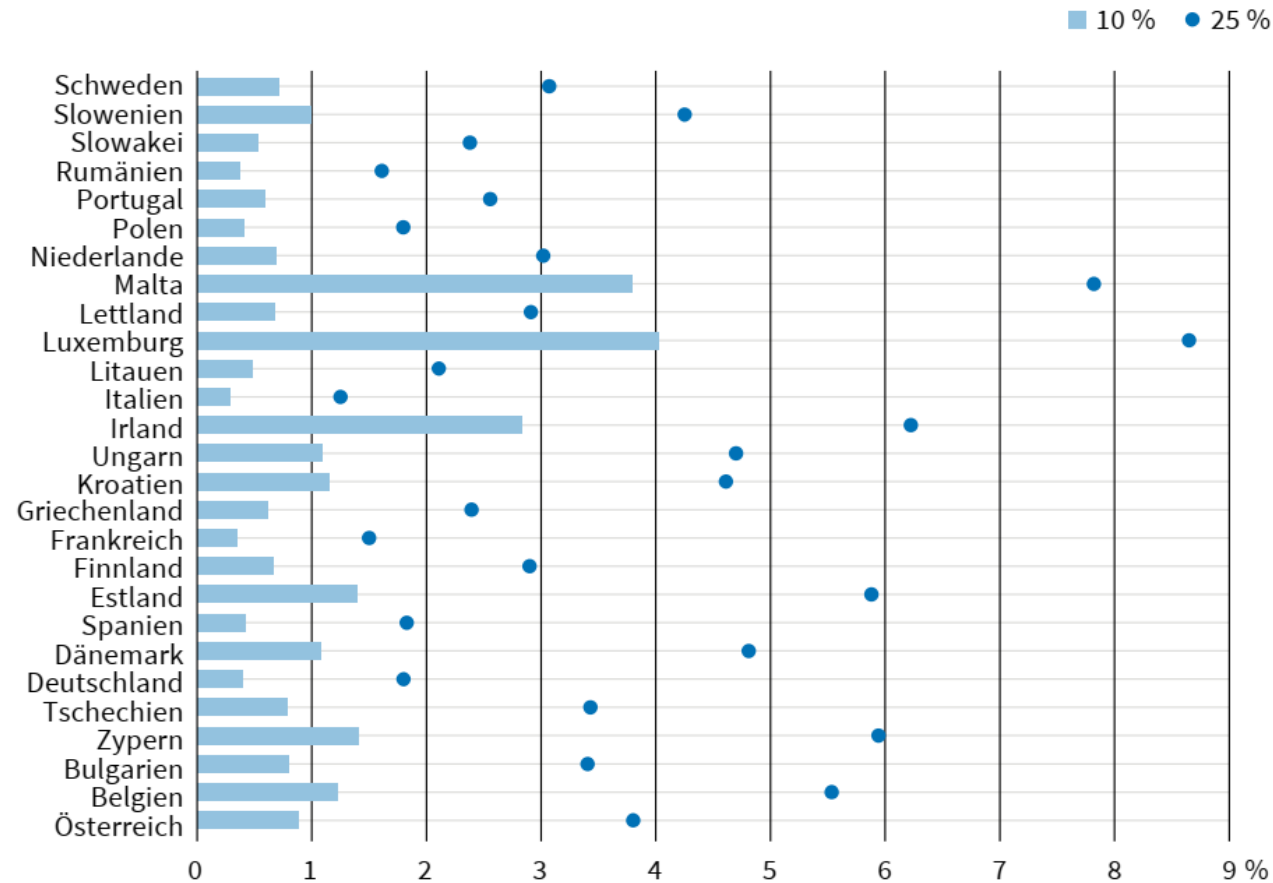
Beschränkung: 1 = offen, 3 = sehr restriktiv.

Quelle: EU Service Directive; Berechnungen des ifo Instituts.

© ifo Institut

Abbau der Hemmnisse um 25% würde EU - Wertschöpfung um 2,3% (350 Mrd Euro pro Jahr) steigern!

Veränderung des Wohlstands nach Reduktion der Barrieren um 10 % bzw. 25 %



Quelle: ifo Handelsmodell; Berechnungen des ifo Instituts.

© ifo Institut

Vielen Dank!

Folgen Sie uns:



x.com/ifo_institut

x.com/FuestClemens

x.com/EconPolEurope



linkedin.com/in/clemensfuest/