

KI und Digitalisierung im Eigengeschäft – Welchen Nutzen Sie schon heute haben

Berlin, 20. Januar 2026

André Bienek, DZ BANK AG

1

**Der Einsatz von KI hilft
hochkomplexe Daten auf das
Wesentliche zu verdichten!**

„Landkarte“ der GenoBanken im Eigengeschäft

Idee:

- Hochkomplexe Daten auf das „Wesentliche“ verdichten
- Das „Wesentliche“ verständlich darstellen

Beispiel:

Kundenähnlichkeiten und –
unterschiede

Vorgehen



1. Datengrundlage für Ähnlichkeiten

egon_evomap_1

Sample First 100000 rows out of 10,921,110

m_date	bank_id_num	aggregation_level	aggregation_value
date	bigint	string	double
Date	Integer	Text	Decimal
2022-03-01T00:00:00.000Z	6130	DE000A14KP45	0.023098735858496578
2022-03-01T00:00:00.000Z	6130	XS1346557637	0.011669111163928124
2022-03-01T00:00:00.000Z	6130	XS1622193750	0.005875249389659357
2022-03-01T00:00:00.000Z	6130	XS2003420465	0.04666301027644183

3. Berechnung der Koordinaten

```
#Running EvoMap
Y_init = np.random.normal(0.0,1.0,size=(n_samples,2))
Y_inits = [Y_init]*n_periods

from evomap.mapping.evomap import EvoTSNE
model = EvoTSNE(
    verbose = 2,
    alpha = 0.01,
    p = 1)

Ys = model.fit_transform(Ds)

✓ 37m 27.7s
```

[EvoTSNE] Initialization 1/1
[EvoTSNE] Gradient descent with Momentum: 0.5
[EvoTSNE] Iteration 50 -- Cost: 4.13e+11 -- Gradient Norm: 2.4435e+05
[EvoTSNE] Iteration 100 -- Cost: 3.22e+11 -- Gradient Norm: 2.2306e+05
[EvoTSNE] Iteration 150 -- Cost: 2.19e+13 -- Gradient Norm: 1.8572e+06
[EvoTSNE] Iteration 200 -- Cost: 9.24e+14 -- Gradient Norm: 1.2079e+07
[EvoTSNE] Iteration 250 -- Cost: 8.44e+16 -- Gradient Norm: 1.1554e+08

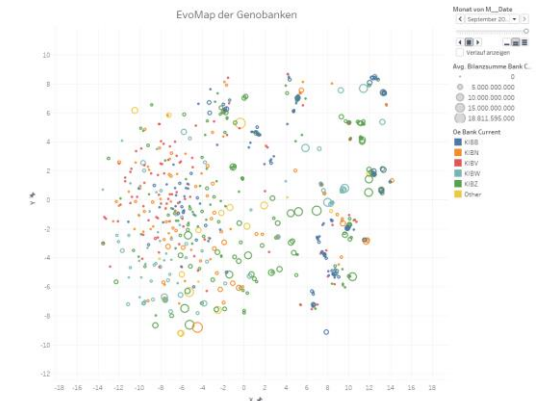
2. Berechnung der Ähnlichkeiten

egon_evomap_3

Sample First 899100 rows out of 15,236,760

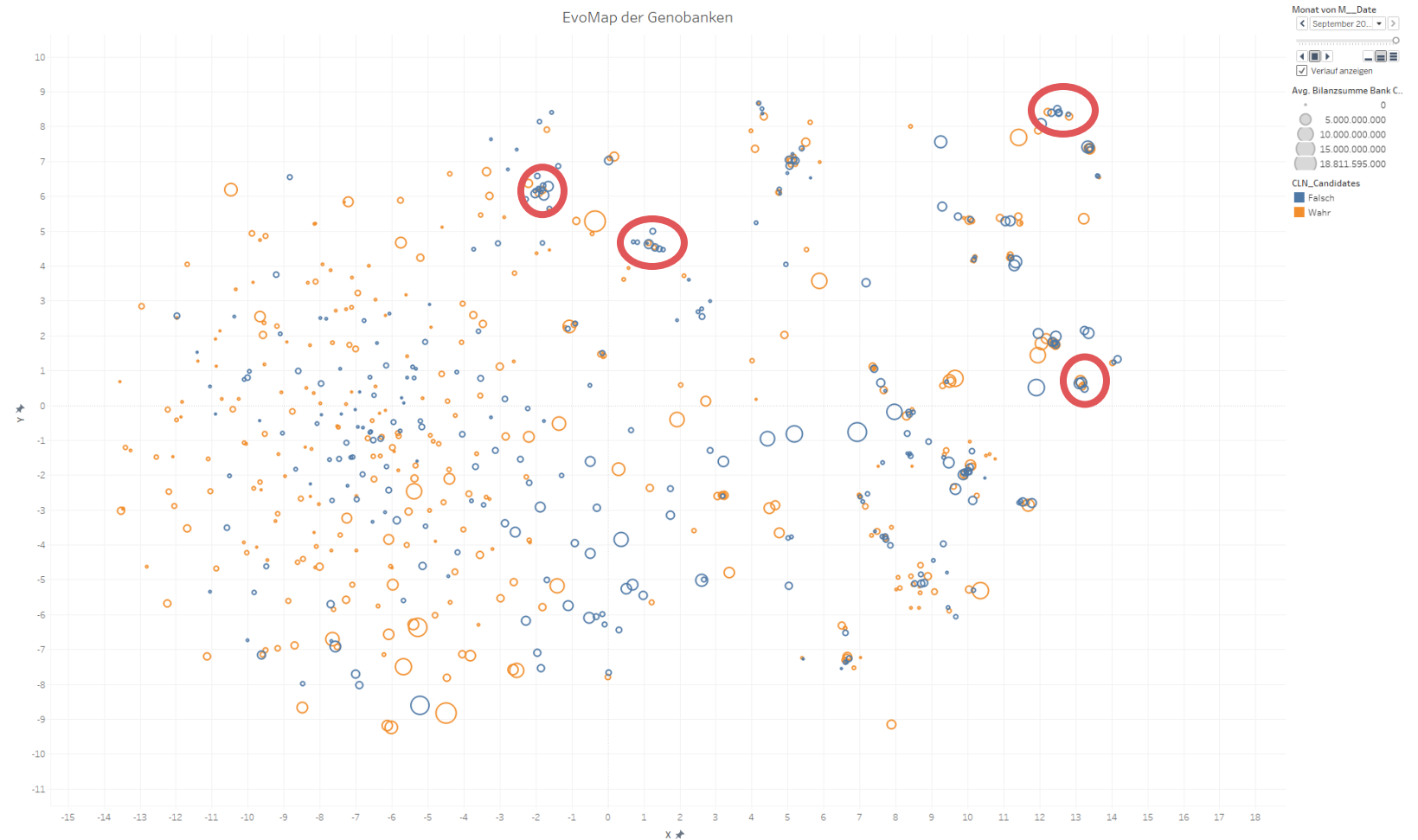
m_date	bank_current	bank_compare	similarity
date	string	string	double
Date	Text	Text	Decimal
2022-03-01T00:00:00.000Z	key_06326	key_06287	-0.7542773418022681
2023-06-01T00:00:00.000Z	key_06276	key_06326	-0.7478664671886769
2022-08-01T00:00:00.000Z	key_06326	key_06522	-0.7463822826912774
2023-12-01T00:00:00.000Z	key_06287	key_06326	-0.7415988865697697

4. Visualisierung



Mögliche statische Erkenntnisse aus einer „Landkarte“ der GenoBanken

- **Abweichungen im Verhalten, Beständen, Risikoneigung oder anderer Eigenschaften im Vergleich zum eigenen Cluster**
- Betrachtete Dimensionen können (je nach Datenlage) beliebig gewählt werden



Mögliche dynamische Erkenntnisse bei Veränderungen im Verhalten

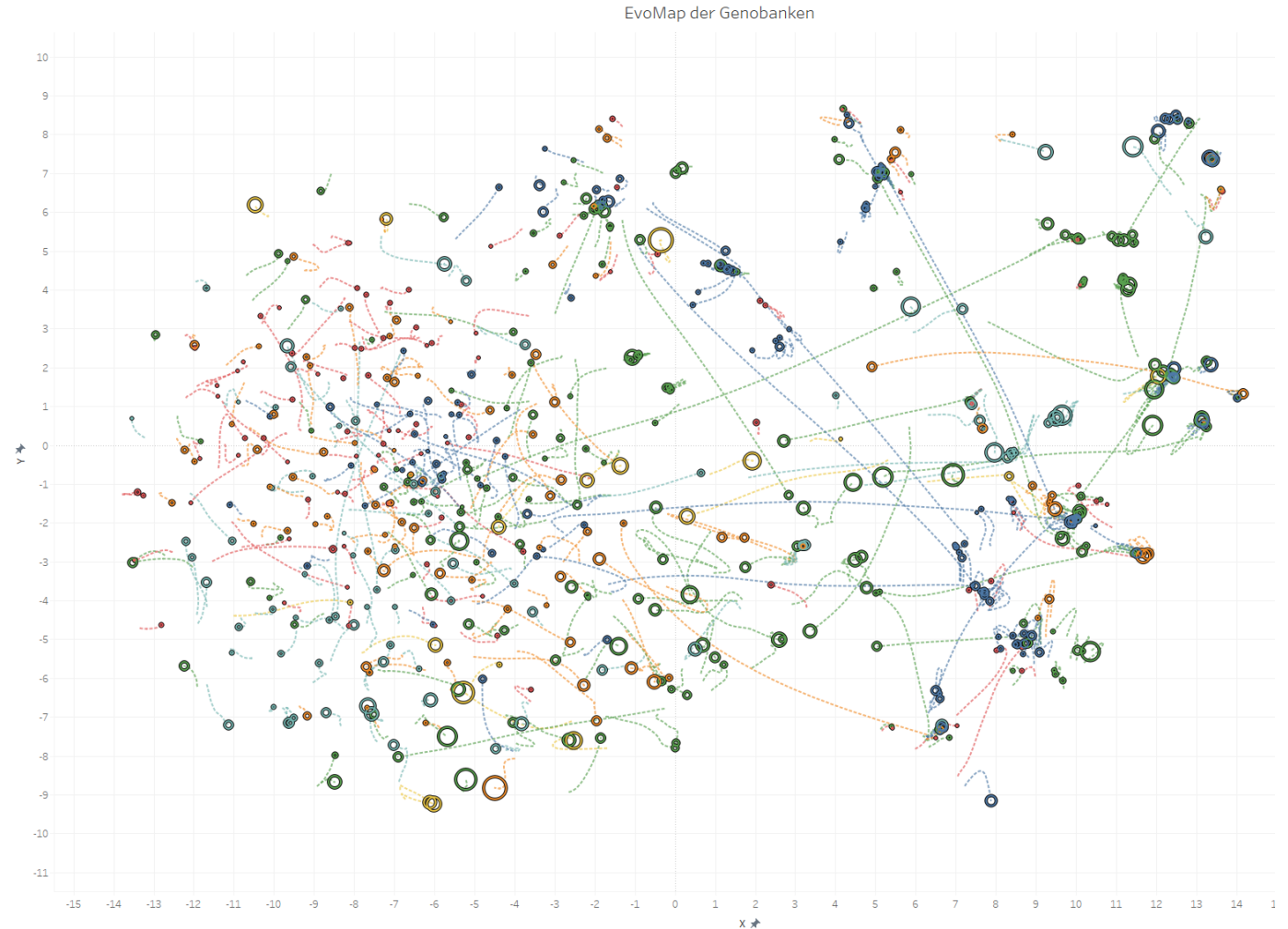
- (schleichende) **Veränderungen im Verhalten**, Beständen, Risikoneigung oder anderer Eigenschaften im Vergleich zum „eigenen“ Cluster
- betrachtete Dimensionen können (je nach Datenlage) beliebig gewählt werden



Diskussionsansätze schaffen

Beratungsqualität erhöhen

Betrachtungsdimensionen erweitern



2

**Der Einsatz von KI hilft die
Leistungsfähigkeit der DZ BANK im
Eigengeschäft signifikant zu
verbessern!**

Dimensionen der EGon-Nutzung aus dem Jahr 2025



ca. 30.000 handelbare Instrumente (WKNs)



804.974 Produktsuchen
88.083 Klicks auf Produktdetailseiten

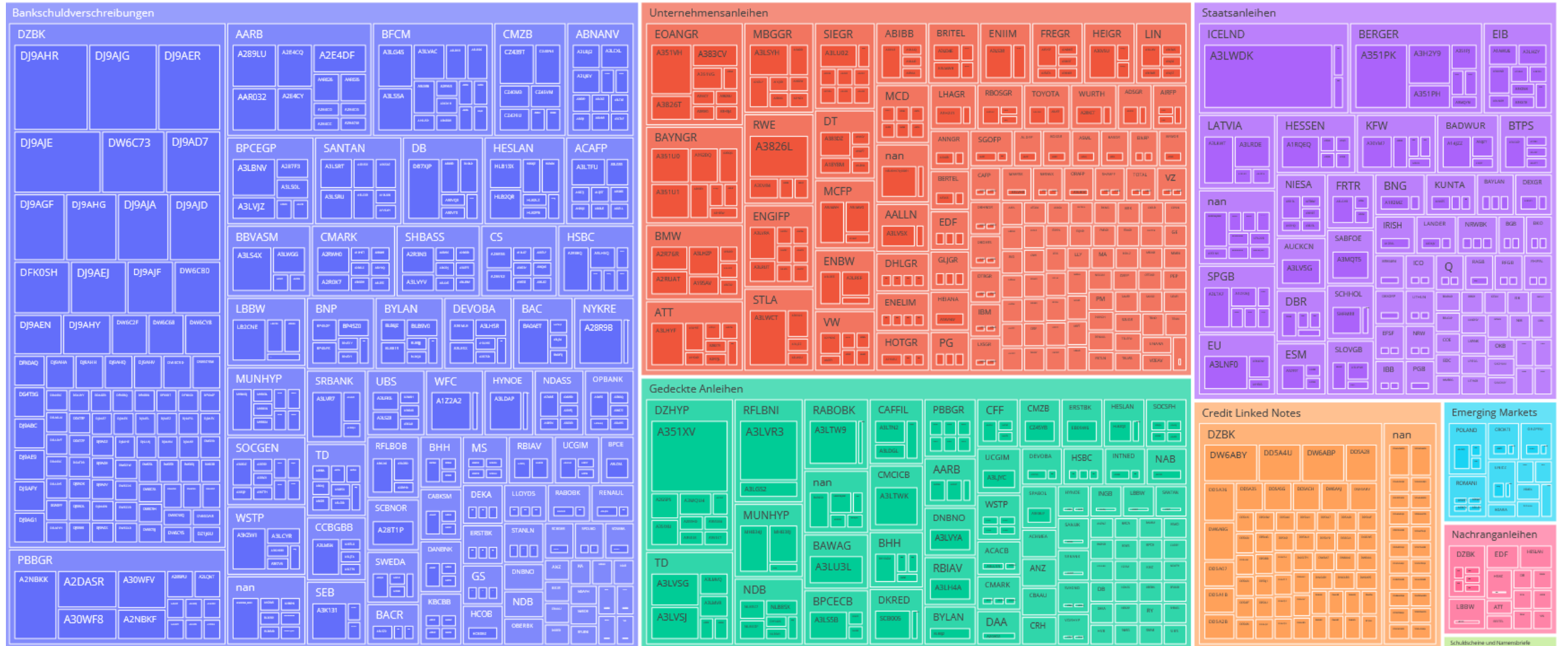


3.129 einzigartige WKNs gehandelt
10.547 Geschäftsabschlüsse

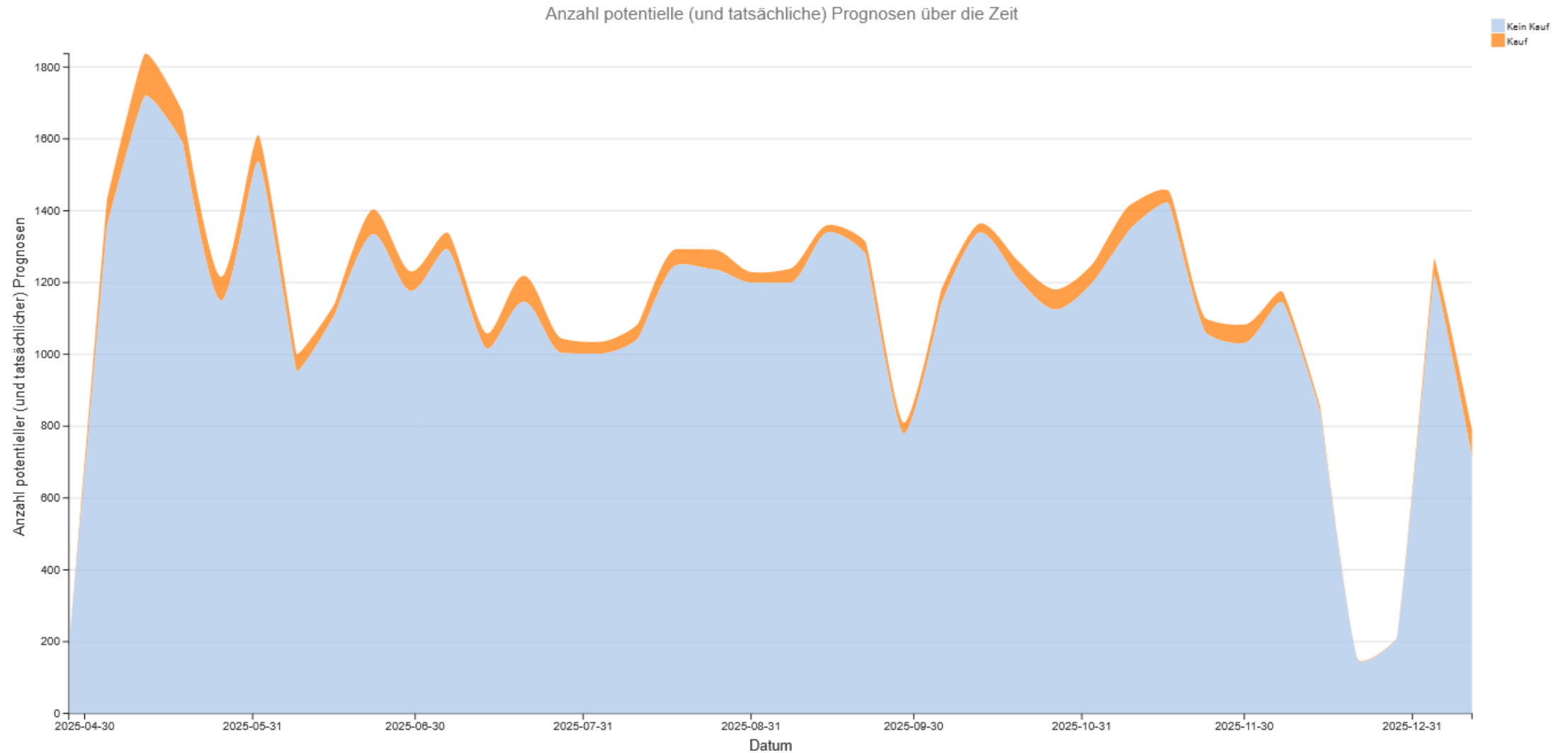


81.163 Events in Transaktionssimulation, Preisalarme und Watchlist

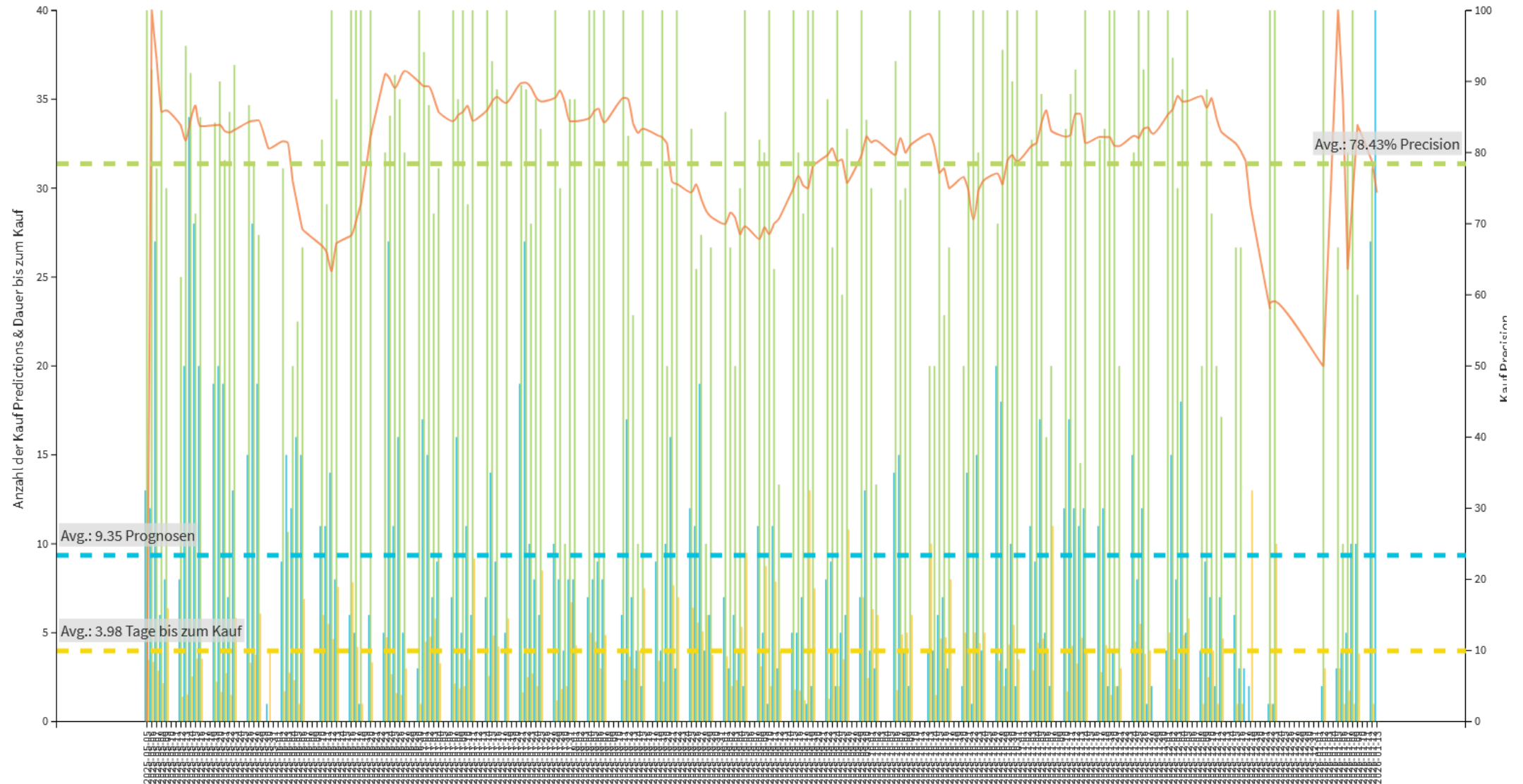
Typische Woche (eindeutige Interaktionen)



Daten ermöglichen Prognosen von Kaufinteressen



Performance & tatsächliche Prognosen



Erste Erkenntnisse aus dem Einsatz des aktuellen Prognosemodells

1

Je mehr Funktionen in EGon genutzt werden, desto bessere Prognosen.*

2

Nutzung Transaktions-simulation korreliert sehr stark mit Prognosen

3

Aggregiertes Interesse über Banken hinweg hilft

4

Ähnlichkeit zwischen gesuchter/ simulierter WKN und den letzten Käufen

*Daher nur für ca. 220 Banken echte Prognosen, beim Rest zu hohe Unsicherheit

Zwischenfazit zum Einsatz von Machine Learning zur Bestandssteuerung und Erzielung von «Smarten» Produktvorschlägen



Große Anzahl an Anleihen wird für Kundengeschäft vorgehalten
EGon generiert extrem hochwertige Daten



Optimierte Bestandshaltung = mehr Effizienz, weniger Risikokosten



Kundeninteressen ermöglichen Handelsprognosen und Bestandsoptimierungen



Zielstellung:

Zielgerichtete Produktvorschläge, optimierte Bestände und besseres Pricing

Live-Demo



Welchen Nutzen bietet Ihnen der Einsatz von KI im Eigengeschäft schon heute?



verbesserte Verfügbarkeit Ihres präferierten Anlageuniversums durch optimierte Bestandsführung



Geringere Risikokosten und bessere „Antizipation“ Ihres Kauf- oder Verkaufsinteresses ermöglichen ein **attraktiveres Pricing**



Frühzeitige Erkennung von Trends und individuelle Bondvorschläge erhöhen die **Beratungsqualität im Eigengeschäft**



Möglichkeit für **alternative Anlagevorschläge**, die am ähnlichsten zur Ursprungsinvestition sind

Die Qualität des Einsatzes von KI steigt mit der EGon-Nutzungsintensität

34%



der Banken nutzen
EGon Kreditprozesse

64%



der Banken nutzen
EGon Limite

14.478



Transaktions-
simulationen von
45% der Banken

18.544



Handelsgeschäfte der
EGon Handelsfunktion
von **63%** der Banken

49.744



erstellte EGon
Händlerzettel von
56% der Banken

206.735

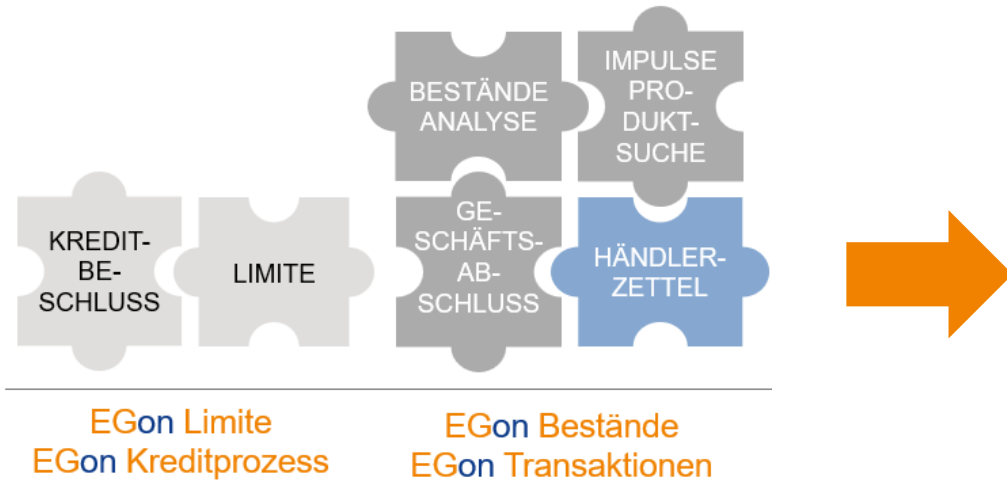


Spreadkommen-
tierungen von
38% der Banken

3

Eine weitere Steigerung der EGon-Nutzung verbessert die Einsatzmöglichkeiten von KI im Eigengeschäft!

Letzter Baustein zur durchgehenden Digitalisierung der Prozesse im Eigengeschäft seit Dezember in EGon



DAS NEUE MODUL IN EGon PROZESSE

Bereiche und Aufgaben im Prozess

Bereich	Bearbeitungsstand	Abweichung
Geschäftsdaten und Freigabe	0/2	-
Risikocontrolling	0/3	-
Rechnungs- und Meldewesen	0/2	-
Ihr weitere individueller Bereich	0/1	-

EGon Abwicklungs- und Kontrollprozess

Weitergabe des EGon Händlerzettels an nachgelagerte Stellen

Prüfungssichere Dokumentation der Abwicklungs- und Kontrolltätigkeiten

Beispielaufgaben Risikocontrolling

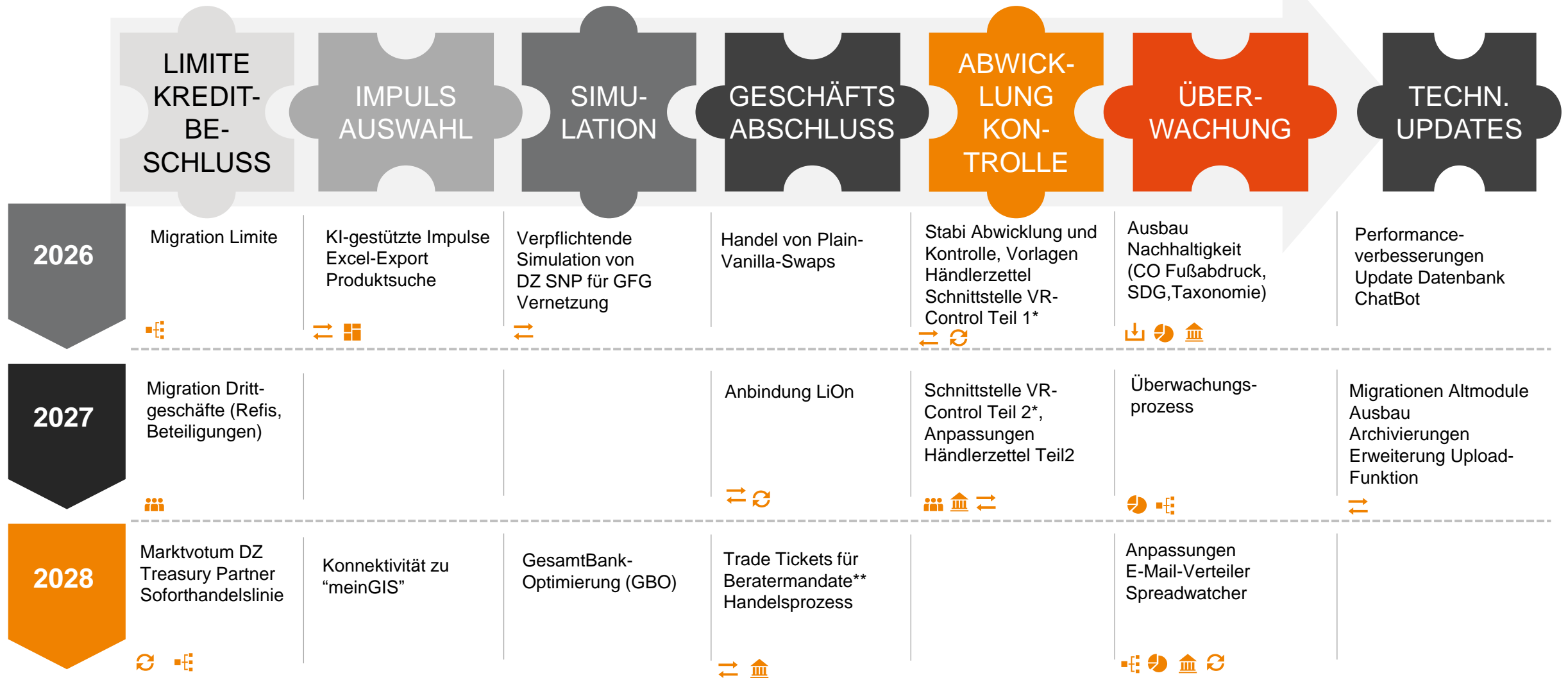
Erfassung im Risikocontrolling ☐

Limitüberprüfung ☐

Marktgerechtigkeitskontrolle ☐

- **87** Banken auf der Rollout-Liste für den Abwicklungs- und Kontrollprozess
- bereits 7 Freischaltungen nach Go-Live am 10.12.2025!

EGon-Roadmap zur Digitalisierung des Eigengeschäftsprozesses



EGon Module:

 Dashboard

 Bestände

 Transaktionen

 Limite

 Prozesse

 Drittgeschäfte

 Berichte

 Ratingdownload

 Bankdaten

 Mein EGon

Der Fahrplan für EGon in 2026

- **Handel von Plain-Vanilla-Swaps**
- Vorlagen im Händlerzettel

Winter

Sommer

- **verpflichtende Simulation von DZ SNP zur Auslastung DZ BANK Exposure**
- **Migration EGon Limite**
- **Schnittstelle VR-Control Teil 1**
- KI-gestützte Impulse
- Excel-Export Produktsuche

Frühjahr

- **ChatBot**
- **Finalisierung Migration Bestände und Stabi Abwicklung und Kontrolle**
- **Ausbau Nachhaltigkeit (CO2 Fußabdruck, SDG, Taxonomie)**

Das möchten wir Ihnen mit auf den Weg geben

1

Der Einsatz von KI hilft hochkomplexe Daten auf das Wesentliche zu verdichten!

2

Der Einsatz von KI hilft die Leistungsfähigkeit der DZ BANK im Eigengeschäft signifikant zu verbessern!

3

Eine weitere Steigerung der EGon-Nutzung verbessert die Einsatzmöglichkeiten von KI im Eigengeschäft!



Herzlichen Dank!
Kommen Sie bei Fragen jederzeit auf mich zu



André Bienek, M.Sc.

Stellvertretender Direktor

Abteilungsleiter

Digitalisierung

Kapitalmärkte Institutionelle Kunden

DZ BANK AG

Platz der Republik

60325 Frankfurt am Main

Telefon +49 69 7447-4556

Mobil +49 175 3268294

andre.bienek@dzbank.de

Rechtliche Hinweise

Dieses Dokument wurde von der DZ BANK AG Deutsche Zentral- Genossenschaftsbank, Frankfurt am Main („DZ BANK“) erstellt und ist ausschließlich zur Verteilung an geeignete Gegenparteien im Sinne des § 67 WpHG mit Geschäftssitz in der Bundesrepublik Deutschland bestimmt. Dieses Dokument dient ausschließlich Informationszwecken. Es darf nur von denjenigen (juristischen) Personen genutzt werden, an die es von der DZ BANK verteilt wurde. Dieses Dokument stellt weder ein öffentliches Angebot noch eine Aufforderung zur Abgabe eines Angebots zum Erwerb von Wertpapieren oder Finanzinstrumenten dar. Die DZ BANK ist insbesondere nicht aufgrund einer Vermögensbetreuungspflicht tätig. Dieses Dokument ist keine Finanzanalyse. Es kann eine eigenverantwortliche Prüfung der Chancen und Risiken der dargestellten Produkte unter Berücksichtigung der jeweiligen individuellen Investitionsziele nicht ersetzen. Alle hierin enthaltenen Bewertungen, Stellungnahmen oder Erklärungen sind diejenigen des Verfassers des Dokuments und stimmen nicht notwendigerweise mit denen der Emittentin oder dritter Parteien überein.

Die DZ BANK hat die Informationen, auf die sich das Dokument stützt, aus als zuverlässig erachteten Quellen übernommen, ohne jedoch alle diese Informationen selbst zu verifizieren. Dementsprechend gibt die DZ BANK keine Gewährleistungen oder Zusicherungen hinsichtlich der Genauigkeit, Vollständigkeit oder Richtigkeit der hierin enthaltenen Informationen oder Meinungen ab. Die DZ BANK übernimmt keine Haftung für unmittelbare oder mittelbare Schäden, die durch die Verteilung und/oder Verwendung dieses Dokuments verursacht werden und/oder mit der Verteilung und/oder Verwendung dieses Dokuments im Zusammenhang stehen. Eine Investitionsentscheidung bezüglich irgendwelcher Wertpapiere oder sonstiger Finanzinstrumente sollte auf der Grundlage eines Prospekts oder Informationsmemorandums sowie der allein maßgeblichen Emissionsbedingungen der Wertpapiere erfolgen und auf keinen Fall auf Grundlage dieses Dokuments. Unsere Bewertungen können je nach den speziellen Anlagezielen, dem Anlagehorizont oder der individuellen Vermögenslage nicht oder nur bedingt geeignet sein. Da Trading-Empfehlungen stark auf kurzfristigen technischen Aspekten basieren, können sie auch im Widerspruch zu anderen Aussagen der DZ BANK stehen. Die Inhalte dieses Dokuments entsprechen dem Stand zum Zeitpunkt der Erstellung des Dokuments. Sie können aufgrund künftiger Entwicklungen überholt sein, ohne dass das Dokument geändert wurde.

Frühere Wertentwicklungen, Simulationen oder Prognosen sind kein verlässlicher Indikator für die künftige Wertentwicklung.

Impressum

DZ BANK AG

Deutsche Zentral-Genossenschaftsbank, Frankfurt am Main

Platz der Republik
60265 Frankfurt am Main
Telefon: 069 74 47-01
Telefax: 069 74 47-16 85

Vertreten durch den Vorstand:

Dr. Cornelius Riese, Vorstandsvorsitzender
Souâd Benkredda
Uwe Berghaus
Dr. Christian Brauckmann
Ulrike Brouzi
Johannes Koch
Michael Speth

Sitz:

Eingetragen als Aktiengesellschaft in
Frankfurt am Main, Amtsgericht
Frankfurt am Main, Handelsregister HRB 45651

Aufsicht:

Die DZ BANK wird beaufsichtigt durch die Bundesanstalt für
Finanzdienstleistungsaufsicht (BaFin) und die Europäische Zentralbank (EZB).

Bundesanstalt für Finanzdienstleistungsaufsicht (BaFin)
Graurheindorfer Str. 108
53117 Bonn
<http://www.bafin.de>
European Central Bank (ECB)
Sonnemannstrasse 20
60314 Frankfurt am Main, Germany
<http://www.ecb.europa.eu/home/html/index.en.html>

Umsatzsteuer Ident. Nr.:

DE114103491