



Fulfillment Center Regensdorf

Migros Online, 12.05.2026

MIGROS
Online

1

Starting Point

MIGROS ONLINE: New Plant Regensdorf

Why?



Sortimentserweiterung



Kapazitätserweiterung



Automation



Kostenoptimierung



Erhöhung der Packdichte



Anpassung des Auslieferungskonzeptes



Anlieferung per Bahntransport

MIGROS ONLINE: New Plant Regensdorf

Bestehendes Netzwerk und Herausforderungen



Die derzeitige Kapazität von Bremgarten, Ecublens I und Pratteln, die so weit wie möglich erhöht wurde, um das Wachstum von Covid zu bewältigen, ist nur mit Hilfe von externen Lagern und teuren Nachtschichten möglich. Dies führt zu erhöhten Kosten bei der Anlieferung (Kartonfüllstand) und Kommissionierung (Nachzuschlag, keine Fördertechnik in Pratteln und Cheseaux).

MIGROS ONLINE: Neues FC Regensdorf

Das neue DC wird auf einem bestehenden Migros-Grundstück gebaut, das zuvor von Saviva genutzt wurde. Warum dieser Standort?

- Es ist schwierig, in der Schweiz geeignete Flächen für den Bau eines Vertriebszentrums zu finden
- Das Gebäude ist bereits im Besitz der Migros
- Durch die Nähe zur Stadt Zürich besteht ein grosses Potenzial für Direktlieferungen







MIGROS
Online

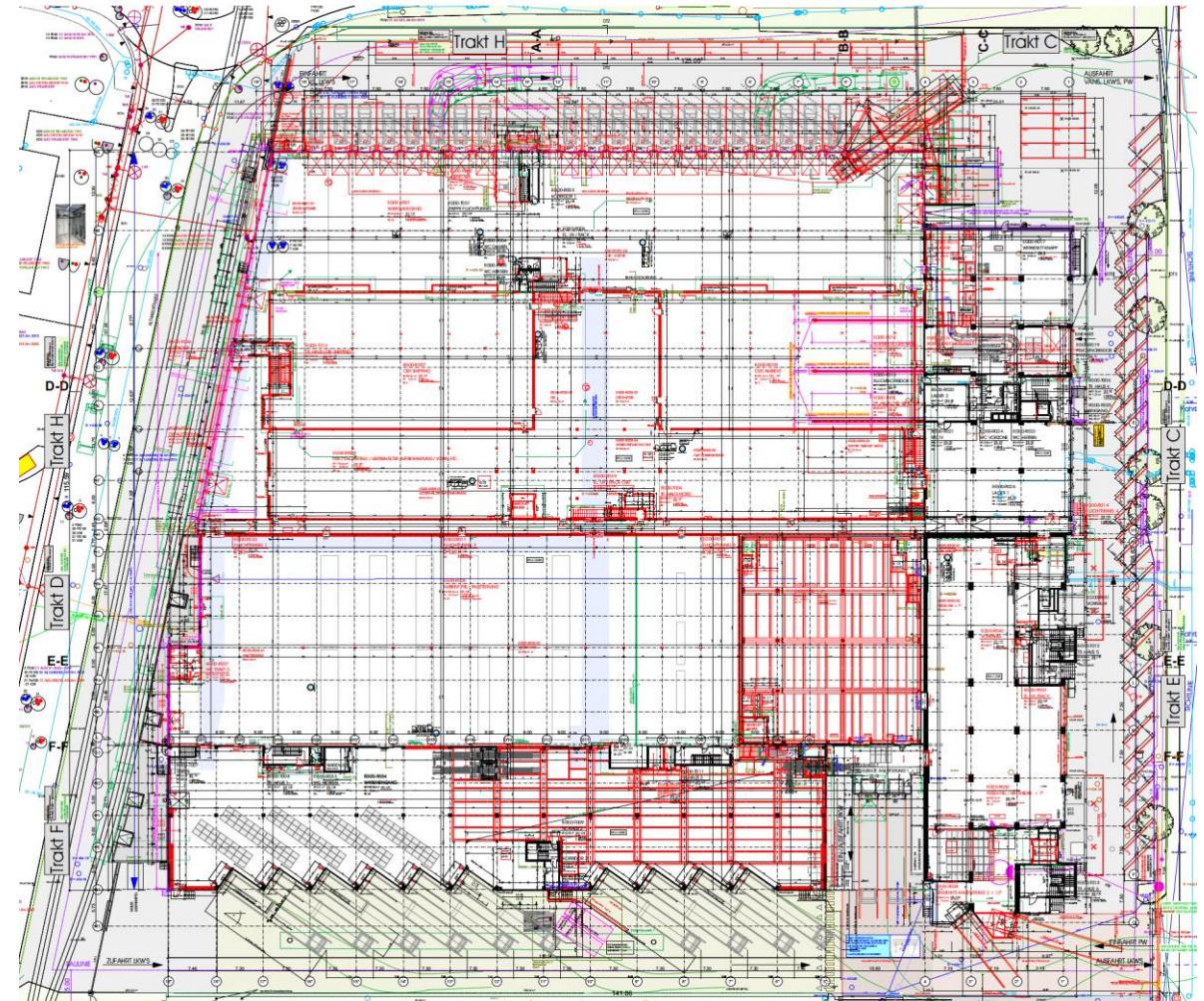
MIGROS
Online



Eckdaten

MO Regensdorf

- Kapazität: 7'500 Bestellungen
- Mitarbeiter: 390
- Genehmigung durch die Gemeinde als Umbau
 - Extrem hohe Eingriffstiefe
 - Baueingabe bis Baufreigabe
 - Juli 2021 – Feb 2022



Wareneingang per Bahn

Partnerschaft Migros Online & SBB Cargo

Gemeinsam etablieren wir einen standardisierten, zuverlässigen Bahn-Inbound (Wareneingang) für den täglichen Wareneingang unseres Fulfillment Centers Regensdorf.

- Umstellung ausgewählter Lieferanten auf regelmässige Direktanlieferung per Bahn
- Tägliche, feste Lieferfenster mit zwei definierten Slots (früh / spät)
- Bündelung mehrerer Lieferanten zu einem Zug
- Klare Rollen:
 - Lieferanten: Beladung Wagen
 - SBB Cargo: Transport & Rangierung
 - Migros Online: Entladung & Yard-Koordination
 - Operative Abstimmung einfach & pragmatisch (direkter Kontakt, kein komplexes IT-Setup)

Warum Bahn?

Konkreter Nutzen für Migros Online

Bahn ist für uns kein Sonderfall, sondern ein integrierter Bestandteil eines stabilen, zukunftsfähigen Inbound-Setups.

- Entlastung der LKW-Rampen im Fulfillment Center
- Reduktion von LKW-Verkehr rund um den Standort Regensdorf
- Planbarkeit & Stabilität durch feste Slots und standardisierte Abläufe
- Skalierbarkeit bei steigenden Volumen (Wagen statt Einzelfahrten)
- Nutzung der Bahn als „rollendes Lager“
- Beitrag zu Nachhaltigkeit & Verkehrsentlastung, ohne operative Komplexität

Gemeinsamer Bahn-Inbound Regensdorf

Mehrwert für Migros Online und SBB-Cargo

Nutzen Migros Online (**Logistiker**)

- Standardisierter, planbarer Inbound-Prozess mit fixen Lieferfenstern
- Entlastung der LKW-Rampen und Reduktion von Verkehr am Standort
- Rollendes Lager durch Nutzung von Bahnwagen
- Hohe Effizienz bei grossen Volummen, da ganze Wagen eingesetzt werden
- Klare Verantwortung & Abläufe vom Lieferanten bis zur Entladung
- Flexibilität im Betrieb durch zwei definierte Lieferfenster pro Tag
- Spitzenzeiten können geglättet werden und Strassensperrzeiten werden umgangen

Nutzen für SBB Cargo (**Bahnlogistik**)

- Nicht nur eigene MO Züge - auch die Kombinierbarkeit ist für SBB wichtig
- Jeder Wagen der mehr - verteilt die Fixkosten besser und ist somit wirtschaftlicher
- Planbare Grundauslastungen für SBB
- Regelmässige, wiederkehrende Verkehre mit klar definiertem Tagesablauf
- Effiziente Nutzung von Rangierbahnhöfen (Limmattal)
- Klare operative Schnittstellen zwischen SBB Cargo und Migros Online
- Stabile Auslastung der Wagen, da vollständige Wagen vergütet werden

Win-Win

- Verlässliche, standardisierte Transportkette vom Lieferanten bis Rampe
- Reduktion von Komplexität, da Transport klar ausserhalb der „red line“ liegt
- Einfache Koordination ohne komplexe IT-Schnittstellen
- Skalierbarer Prozess, der mit Volumen wächst
- Beitrag zur Verkehrsreduktion und nachhaltigerem Transportkonzept

Bahnrelevante Schwerpunkte aus Sicht Migros Online (Logistik)

Fokus: Stabiler und robuster Inbound über die Bahn

- Hohe Zuverlässigkeit und Planbarkeit der Zugankünfte als Basis für einen stabilen Betrieb
- Bahn als wichtiger Bestandteil des Inbound-Konzepts, nicht nur als Ergänzung zum LKW

Optimierung Anlieferzeiten (Slot- & Taktororientierung)

- Klare, verbindliche Zeitfenster (Slots) für Bahnankünfte
- Abstimmung von Zugankünften auf operative Zeitfenster im Logistikzentrum
- Minimierung von Vorlauf-, Warte- und Standzeiten nach Ankunft

Kapazitätsmanagement bei Peaks

- Skalierbare Bahnlösungen bei saisonalen Spitzen (z. B. Aktionen, Q4-Peak)
- Transparenz zu kurzfristig verfügbaren Bahnkapazitäten
- Frühe Abstimmung und gemeinsame Planung von Peak-Szenarien (SBB ↔ Migros Online)

Vorzonen & Pufferkonzept Bahn: Bahnahe Vorzonen/Pufferflächen zur operativen Entkopplung von Ankunft und Entladung; Möglichkeit, Verspätungen oder Mehrmengen abzufedern, ohne den Gesamtbetrieb zu stören
Puffer als Flexibilitäts- und Robustheitsreserve, nicht als Dauerlager

Nutzung von Rand- u. Nebenzeiten: Anlieferungen in Randzeiten (früh/spät) führt zu besserer Gesamtauslastung; Glättung von Tages-Peaks im Betrieb; Effizientere Nutzung von Infrastruktur, Personal und Anlagen

Entlastung von Areal, Rampen & Verkehrsfluss: Entzerrung der Verkehre durch Bündelung von Volumen auf der Schiene
Reduktion von LKW-Spitzen im Tagesverlauf
Beitrag der Bahn zu einem stabilen und sicheren Verkehrsfluss auf dem Areal

Fragen?

