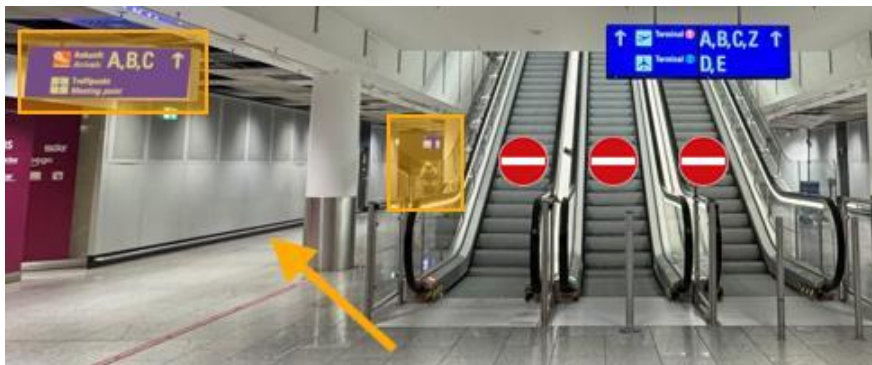


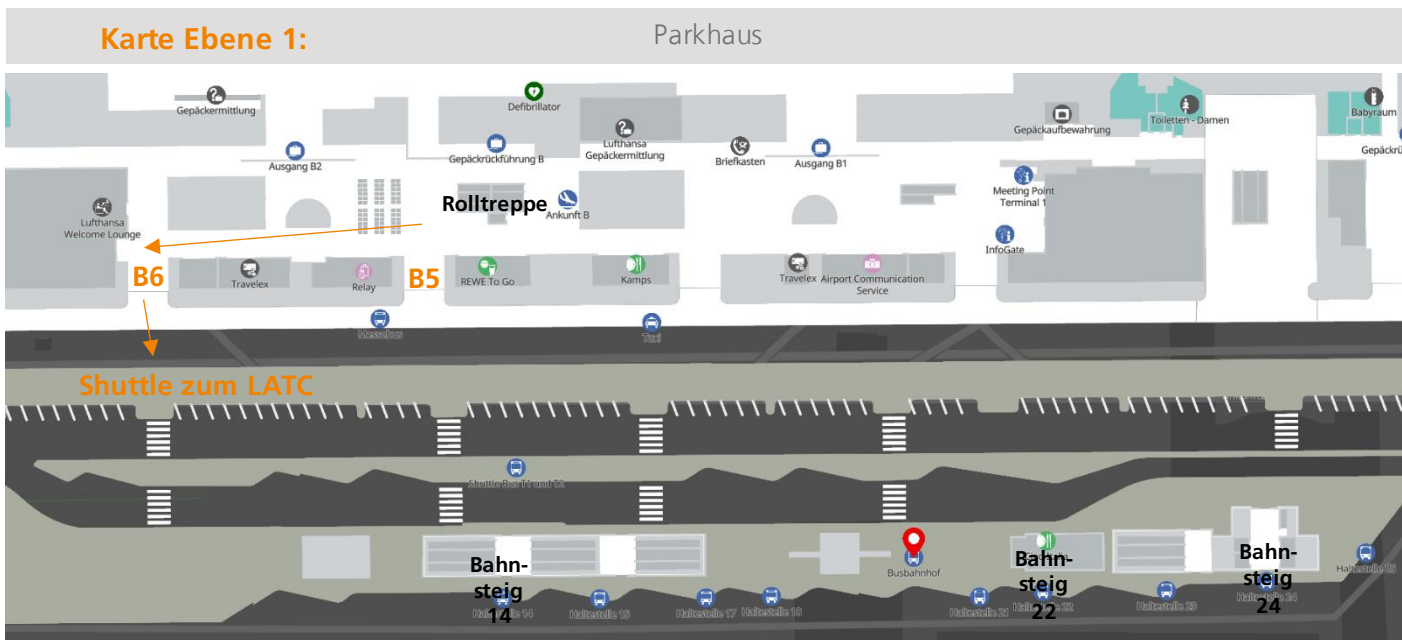
Vom Regionalbahnhof kommend:



Nehmen Sie die Rolltreppe nach oben und folgen Sie der Beschilderung zu „**Terminal 1 B Ankunft**“. Gehen Sie links an der großen Rolltreppe vorbei und fahren Sie die Rolltreppe, die sich weiter hinten befindet, eine Etage nach oben zur Ebene 1.

Sie kommen direkt bei Ausgang B5, neben dem „Rewe to Go“, heraus.

Gehen Sie nach rechts in Richtung **Ausgang B6** und dort durch die Glastür, um zum Treffpunkt der Hotelshuttle-Busse zu gelangen. Dort befindet sich der **DZ BANK Shuttle**.



Vom Fernbahnhof kommend:

Nehmen Sie die Rolltreppe nach oben in die Eingangshalle und gehen Sie durch den Bogen in Richtung der Terminals bis zum Ende des Gangs. Biegen Sie beim "Le Crobag" links ab und fahren Sie mit der Rolltreppe eine Etage nach unten zur Ebene 1.

Verlassen Sie das Gebäude auf der rechten Seite, um zur Ankunftsseite von Terminal 1 zu gelangen. Halten Sie sich links und folgen Sie der Beschilderung zum Eingang/Ausgang B6. Alternativ können Sie den Schildern "Hotelshuttle" folgen. Am Ausgang B6 befindet sich der DZ BANK Shuttle.

Vom Parkhaus kommend:

Gehen Sie vom Parkhaus auf die Ebene 1 (Ankunft) des Terminals 1 und dort zum Ausgang B6. (siehe Beschreibung „Vom Regionalbahnhof kommend“)

Öffentliche Busverbindungen (alternativ zum DZ BANK Shuttle):

- Bahnsteig 24 Bus 72 → Bischofsheim Fachmarktzentrum
- Bahnsteig 24 Bus 67 → Mörfelden-Walldorf-Mörfelder Rüsselsheimer Straße
- Bahnsteig 24 Bus 82 → Raunheim Sportpark
- Bahnsteig 22 Bus 73 → Frankfurt (Main) Industriepark Höchst Tor Süd
- Bahnsteig 14 Bus X15 → Darmstadt Mathildenplatz

Der Name der Zielhaltestelle ist Frankfurt (Main) Flughafen Tor 23.