



Audi



SEAT



SKODA



CUPRA



Nutzfahrzeuge

Marktplatz – Reporting Factory

Kader-Session September 2024



Mentimeter

Wie hoch war der BEV-Anteil per Ende August am Gesamtvolumen?

13.1%, 17.6%, 25.4%

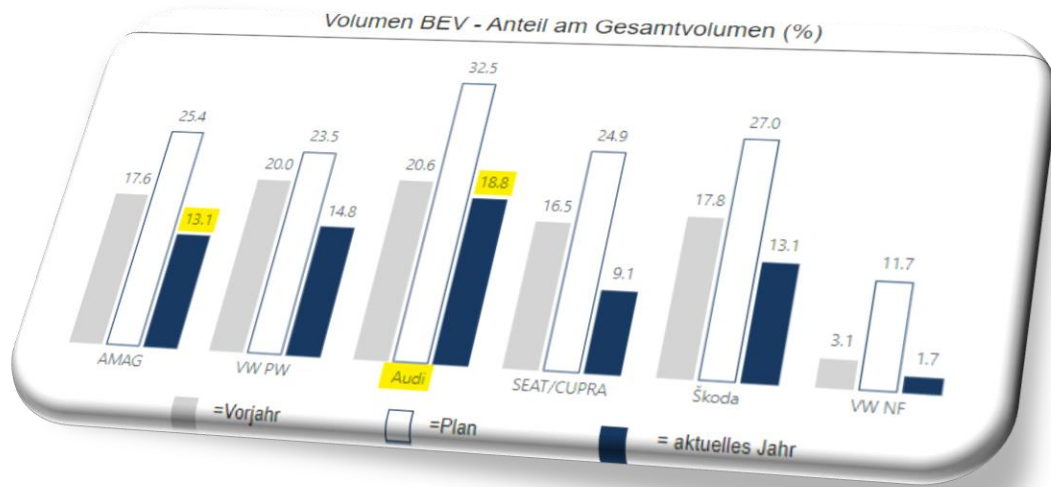
Welche Marke hatte per Ende August den grössten BEV-Anteil am Gesamtvolumen?

VW PW, Audi, SEAT/CUPRA, Skoda, VW NF

Wie viele «Reports» existieren in der AMAG Import (Stand 2023)?

129, 289, 478, 652

Was hat dies mit der Reporting Factory zu tun?

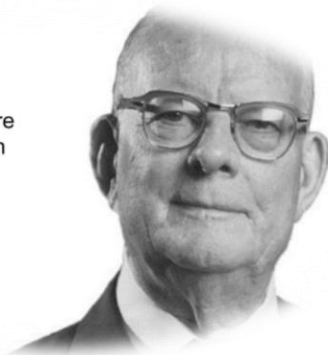


478 Reports

Durch **Kennzahlen** und Reports können wir unser Geschäft **tracken** und (**faktenbasiert**) **steuern**

„Without Data, you're just another person with an opinion“

- W. Edwards Deming



I FOUND THE BUG, BOSS. I WAS ADDING 'ID' COLUMN INSTEAD OF 'AMOUNT'.

Wir unterstützen AMAG-Import dabei, hochwertiges und effizientes Reporting zu realisieren und verhelfen so zur nachhaltigen und digitalen Steuerung



Organisation

- ✓ Wir sind eure **zentrale Anlaufstelle** für alle Reporting-Themen.
- ✓ Wir beraten und unterstützen, um **nachhaltige Lösungen mit grösstmöglichem Mehrwert** zu entwickeln.



Report und Dienstleistungen

- ✓ Verantwortlich für die **Erstellung und Verwaltung standardisierter Reporting-Lösungen** innerhalb der **AMAG Import**.
- ✓ Unser Fokus liegt darauf, einen reibungslosen Betrieb sicherzustellen und stets **aktuelle und valide Daten** zu liefern.
- ✓ Wir befähigen unsere Key-User, um **eigenständiges exploratives Reporting** auf zentralen Datenmodellen durchzuführen.



Rollen

- Unser **Business-Consulting-Team** steht euch zur Seite, berät euch und schult die **Key-User** aus verschiedenen Fachbereichen.
- Unser DevOps-Team entwickelt und betreut die von uns gemanagten **Standardreports**.
- Durch den strategischen Aufbau von **Key Usern** in verschiedenen Bereichen stellen wir sicher, dass ein breites **Reporting-Know-how** innerhalb **AMAG Import** vorhanden ist.



Governance und Prozesse

- Durch effiziente Prozesse stellen wir die **Qualität**, die **Aktualität** und die **Performance** sicher.
- Dazu etablieren wir **Standards** wie ein **einheitliches UX-Design**, um eine optimale User Experience zu gewährleisten oder **eigene Entwicklungs-Standards**, um klare, verständliche und performante Lösungen zu entwickeln.

Die Reporting Factory stellt dir die notwendigen Reporting-Lösungen für deine tägliche Arbeit zur Verfügung



Head of Financial Transformation
& Reporting
Andreas Meyer



Manager of Reporting Factory
Matthias Schmid

DevOps Team

Business Consulting



Teamlead Business Consultant &
Governance & Demand Manager
Hannes Neumayr



Business Consultant – Bereich Aftersales
Colin Malloth



Business Consultant – Bereich Marketing
Giuliano Mauri



Business Consultant – Bereich Finanzen
Sebastian Hallepape



Business Consultant – Bereich Sales
Max Weiser

Report Production



Reporting Experte
Ronny Tschümperlin



Reporting Experte
David Fleischlin

Report Development



Frontend Entwickler
Satwik Shenoy



Frontend Entwickler
Niklas Clasen

Unser Reporting Portal dient als zentraler Einstiegspunkt, um eure Anliegen zu platzieren oder Informationen rund um die Reporting Factory zu erhalten



SCAN ME

Alles rund um das Reporting Factory Team

Head of Financial Transformation & Reporting
Andreas Meyer

Manager of Reporting Factory
Matthias Schmid (Start Juli)

Business Consulting

- Teamlead Business Consultant: **Hannes Neumayr**
- Business Consultant – Bereich Aftersales: **Colin Malloch**
- Business Consultant – Bereich Marketing: **Giuliano Mauri**
- Business Consultant – Bereich Finanzen: **Sebastian Haltepage**
- Business Consultant – Bereich Sales: **Max Weber** (Start Juli)

Report Production

- Reporting Experte: **Romy Tschanz** (Start August)
- Reporting Experte: **David Fetschin** (Start Juni)

Report Development

- Frontend Entwickler: **Salvix Shenyi**
- Frontend Entwickler: **Nikolas Clasen**



Wir halten euch up to date

Finanzreporting wieder verfügbar

Summary

Die PowerBI App Import Finanzen steht nach intensiven Überarbeitungen ab sofort wieder zur Verfügung. Es bestehen noch wesentliche Einschränkungen, die wir schnellstmöglich beheben werden.

Import Finanzen fit for NW1 3.0

Im Zuge des NW1 3.0 Projekts und der damit verbundenen Umstellung auf SAP BW, sowie der notwendigen Anpassungen in unserer Finanzplanungssoftware (C&I Report), waren umfangreiche Anpassungen im Power BI Finanzreporting notwendig. Wir freuen uns euch mitteilen zu können, dass diese Anpassungen zu einem großen Teil abgeschlossen sind und die PowerBI App Import Finanzen aktualisiert wurde. Mit der Umsetzung wurden grundlegende Anpassungen im Report vorgenommen. Dies umfasst sowohl eine überarbeitete Report-Struktur und Visualisierung wie auch einige strukturelle Anpassungen, die erst mit NW1 3.0 im SAP ERP System folgen werden (z.B. überarbeitete Deckungsbeitragsstruktur).

Bevorstehende Trainings

Mai 22 PowerBI Fokus Marketing Mi, 22. Mai, 10:00	Mai 22 Analysis for Office Fokus: Sales Mi, 22. Mai, 10:00	Juni 26 Analysis for Office Basischulung Mi, 26. Juni, 09:00	Juni 26 Analysis for Office Fokus: Aftersales Mi, 26. Juni, 10:00
Juli 24 Analysis for Office Basischulung Mi, 24. Juli, 09:00	Juli 24 Analysis for Office Fokus: Marketing Mi, 24. Juli, 10:00	Aug 28 Analysis for Office Fokus: Finanzen Mi, 28. Aug., 00:00	Aug 28 Analysis for Office Basischulung Mi, 28. Aug., 09:00

Laufende Projekte

Projekte	März	Apr.	Mai	Juni	Juli	Aug.	Sept.	Okt.	Nov.	Dez.
NW1 3.0										
CRMProX Einführung										
Import Finanzen										
Anpassung Finanzplanung										
Partner Dashboard										
Operative Marketing Planung										
Ablöse Debitorenversendung										

Support & Anfragen

- Sende uns deine Reporting Anfrage: **Anfrage**
- Melde ein Problem: **Incident**
- Beantrage eine Berechtigung: **Berechtigungsanfrage**

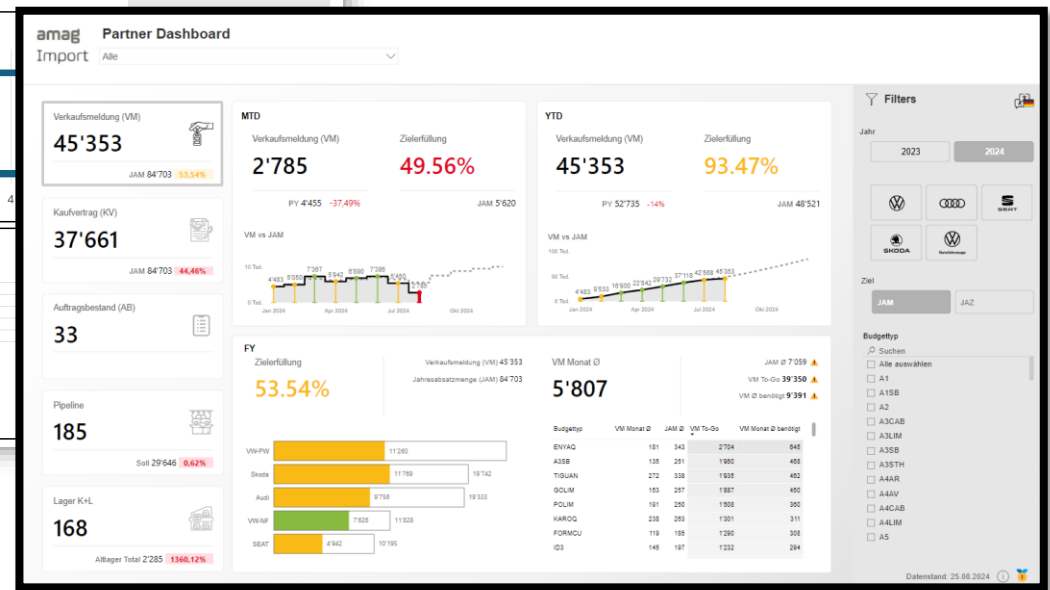
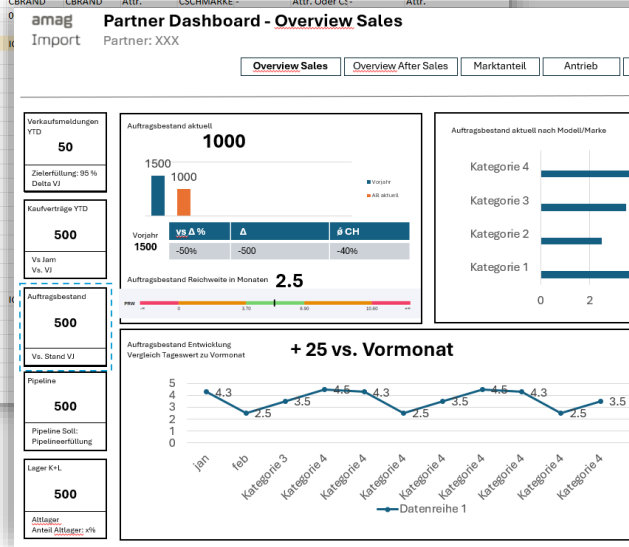
Nebst den Projekten liegt ein weiteres Hauptaugenmerk im Aufbau und Erhöhung der Team Maturität

		2024									
		Apr	Mai	Jun	Jul	Aug	Sep	Okt	Nov	Dez	
Projekte	NWI 3.0										
	Import Finanzen										
	CRMProX Einführung										
	Partnerdashboard										
	Ablöse Deltamasterversendung										
	Übernahme Reports										
	<i>Laufend neue Demands (gemäss Anfragen-Board)</i>										
Team	Agile Team Setup										
	Team-Upskilling (Power BI, SAC, AfO)										
	Handover Operation-Themen										
	Onboarding David Fleischlin (intern)										
	Onboarding Max Weiser (extern)										
	Onboarding Ronny Tschümperlin (intern)										
Komm.	SharePoint Seite Reporting Factory										
	Rollout Key User Konzept										
	Rollout Reporting Katalog										
Architektur	Power BI Template										
	Reporting Style Guides										
	Power BI Architektur & Setup										
	Development Standards & Guidelines										
	Berechtigungskonzept										
	Bereinigung Technical Debt										

Das Partnerdashboard ist ein Meilenstein, da wir die Zahlen erstmalig direkt mit all unseren Partnern teilen



Dimensionen:	ICRMSALNO	ICSHKASAL	ICSHKSALE	ICSHKASAL	ICSHKSALE	IGAMACCP2	IGAMASRED	IGAMMGST	IGAMEJMOG	IGAMKBAU	IGAMKUNBE
Partner	IVMHPART	ISNBPART	ISNBPART	ISNBPART	ISNBPART	CSCHPART	ISNBPART	ISNBPART	ISNBPART	ISNBPART	ISNBPART
Produkt	ICRHPRDU	ICRHPRDU	ICRHPRDU	ICRHPRDU	ICRHPRDU	CSCHFZG	CSCHFZG	CSCHFZG	CSCHFZG	ICRHPRDU	ICRHPRDU
Marke	Attribut vom Fahrzeug CBRAND	CBRAND	CBRAND	CBRAND	CBRAND	Attr.	CSCHMARKE	Attr.	Oder CS	Attr.	Attr.
Datum	OCALDAY	OCALDAY	OCALDAY	OCALDAY	OCALDAY						
CEM Kennzahl (nur ICS/CEM) (nur technisch relevant)	ICRMSALNO	ICSHKEYFIG	ICSHKEYFIG	ICSHKEYFIG	ICSHKEYFIG						
Quelle	ICRMSALNO	ICSHKASAL	ICSHKSALE	ICSHKASAL	ICSHKSALE						
Budgettyp (nur Sales)	IVMHBTYP										
Bestellgrund (nur IVMHSTO) (nur technisch relevant)											
Bereitstellung (nur IVMHSTO) (nur technisch relevant)											
Lagerdauergruppe (nur IVMHGHZ) (nur technisch relevant)											
Anstellungsart (nur IPDHKASDE) (nur technisch relevant)											
Meldungstyp ?											
Alterssegment Werk (nur IGAMASRED) ?											
Alterssegment AMAG (nur IGAMASRED) ?											
Wertart => Angleichen an Szenario: 10_000 / 20_000											
Auftragsart (nur IGAMKUNBE) ?											
Absagegrund (nur IGAMKUNBE) ?											
BZB Retourcode (nur IGAMKUNBE) ?											
Rechnungsadresse PLZ ?											
Bonusgruppe hist (nur IGAMUMSZ) ?											
Erstjahrmeldungsart (nur IGAMMAAS) ?											
Kennzahlen:	ICRMSALNO-VKM	ICSKKVAL	ICSKKVAL	ICSKKVAL	ICSKKVAL						
		ICSANZITV	ICSANZITV	ICSANZITV	ICSANZITV						





Nutzfahrzeuge

Vielen Dank für Ihre Aufmerksamkeit.

Habt ihr noch Fragen?

