

SBB Inspiration Days – Die Zukunft beginnt heute.

Bern Wankdorf, 20.08.2024 bis 22.08.2024.

Ziel der SBB Inspiration Days.

- Präsentation zukunftsweisender, aktueller SBB-Projekte und Themen.
- Inspiration durch Externe.
- Förderung des Dialogs, der Vernetzung und der interdisziplinärereren Zusammenarbeit.
- Wissensvermittlung, Anregung zu Innovationen.
- Stärkung der "OneSBB"-Kultur.



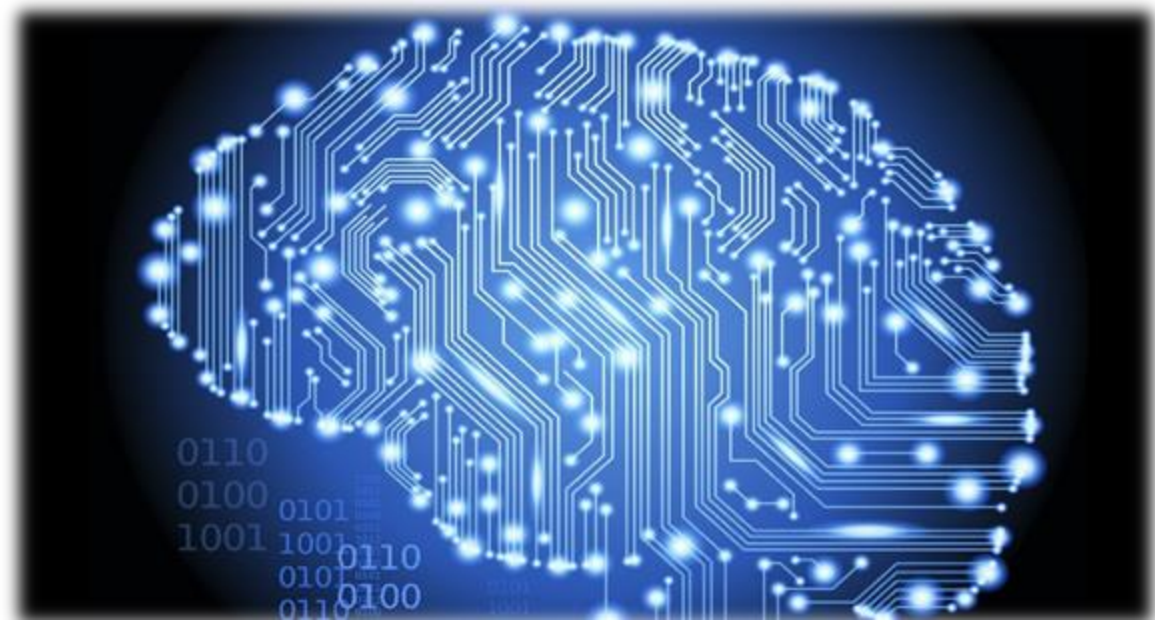
Innovation als Erfolgsfaktor bei der SBB.

Nicolas Ecoffey, L-UE
Bern, 20.08.2024





Wer hätte vor 15 Jahren gesagt ...





+20%

Bevölkerungswachstum
bis 2050

x2

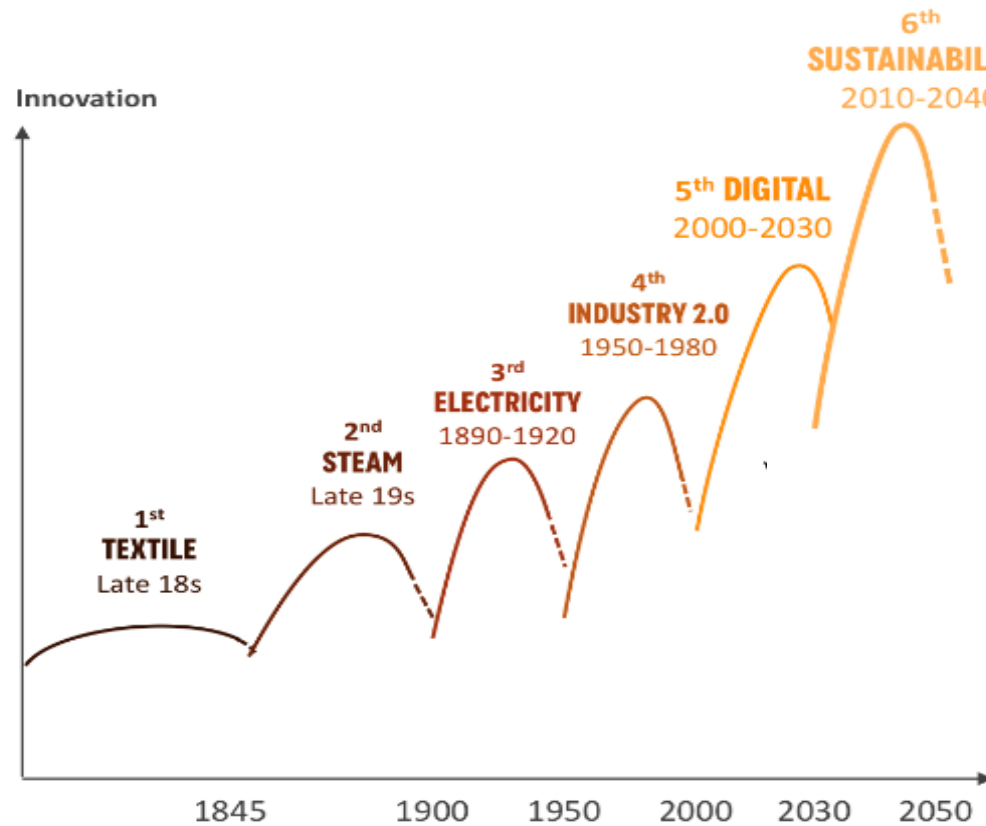
Modal Split von 23% auf 46%
bis 2050

+31%

Zuwachs Güterverkehr in CH
bis 2050

x2

Weltweites Fluggastaufkommen
bis 2040



Source: Oliver Wyman analyses

© Oliver Wyman

- Extrem Umweltereignisse
- Ressourcenknappheit
- Druck ESG
- Kreislaufwirtschaft
- nachhaltigkeitsorientierte R&D
- Glocalisation



- Umwelt dominiert die Regulation
- Kundendruck
- War of talents
- Finanzierung
- Disruptive Geschäftsmodelle

A black and white close-up portrait of Albert Einstein, showing his characteristic wild, white hair and a mustache. He is looking directly at the camera with a slight, thoughtful expression. The background is dark and out of focus.

Probleme kann man niemals mit
derselben Denkweise lösen, durch
die sie entstanden sind (A. Einstein).



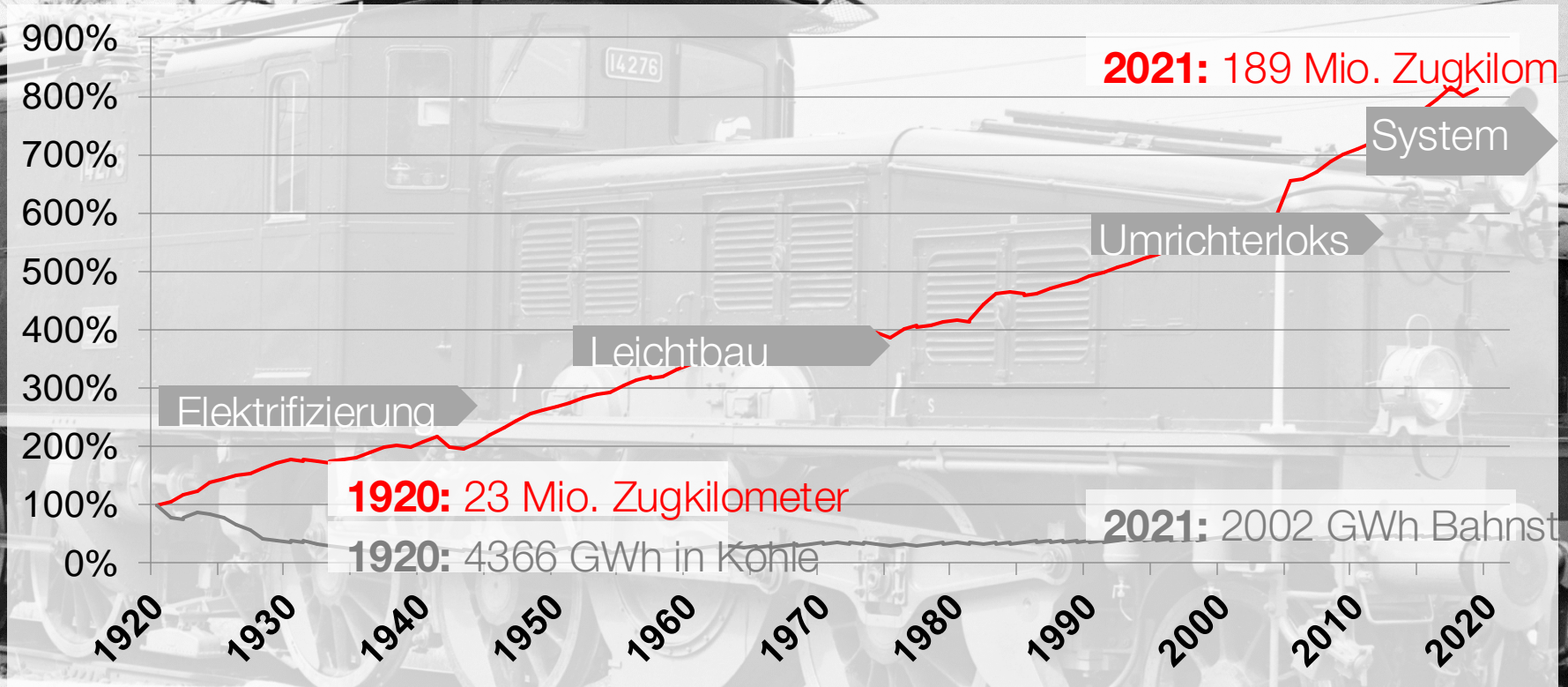
Wir entwickeln gezielt neue und innovative Lösungen für aktuelle Problemstellungen und für zukünftige Chancen zur Erhöhung des Kundennutzes, des Marktanteils und der Effizienz.

- Fortschrittliche Rahmenbedingungen
- Innovation für aktuelle Problemstellungen
- Innovation für künftige Herausforderungen

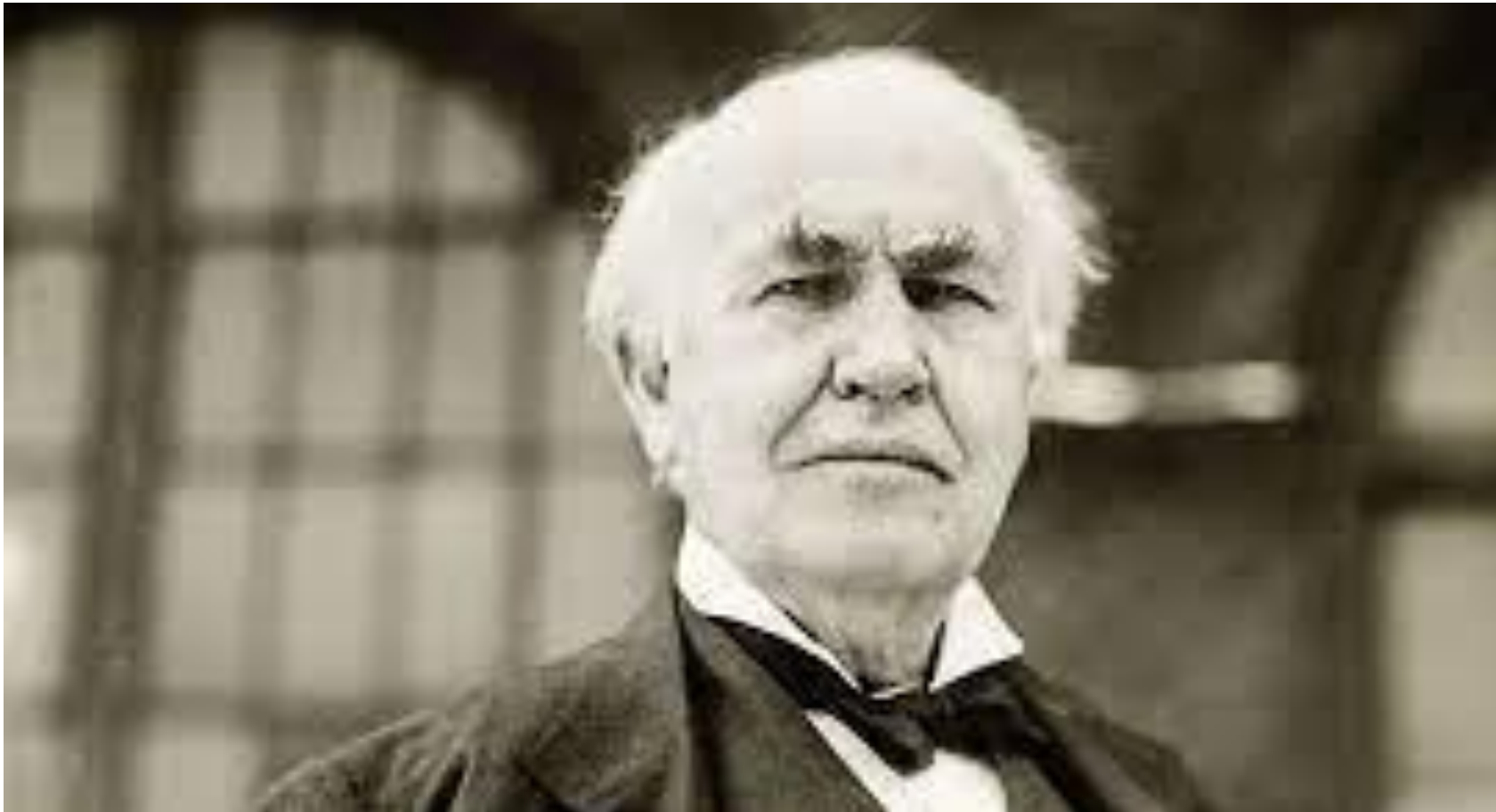


Zehnmal mehr Züge mit halb so viel Energie.

Und dreimal schneller mit mehr Komfort.



Ich bin nicht gescheitert – Ich habe 10.000 Wege entdeckt, die nicht funktioniert haben (T. Edison).



A close-up photograph of a person's hand holding a bright orange reusable coffee cup with a matching lid. The cup is resting on a grey tray table, likely inside a train carriage. The background is slightly blurred, showing the interior of the train. The text 'Danke, merci & grazie.' is overlaid in white on the image.

Danke, merci
& grazie.



Erfolgsfaktor Innovation

Unternehmensentwicklung (UE-FIM)



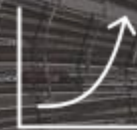
Unsere
Dienstleistungen



Unser Angebot



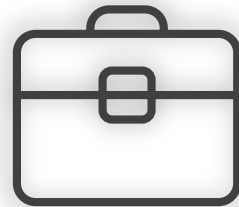
Erfolgsfaktor



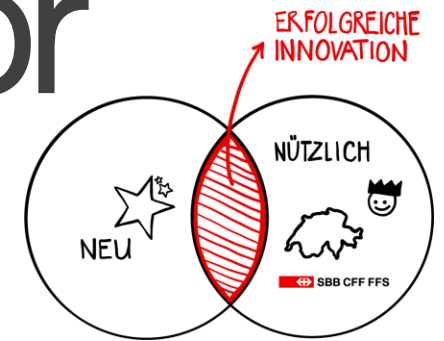
Beispiel



Erfolgsfaktor

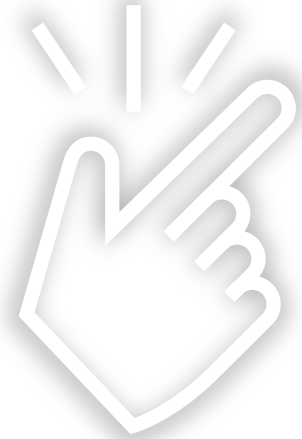


Erfolgsfaktor Innovation

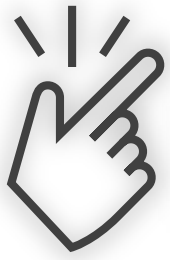


- Wir entwickeln gezielt neue und **innovative Lösungen** für **aktuelle Probleme** und für zukünftige Chancen.
- Im Fokus stehen **Innovationen nahe am und im Kerngeschäft** sowie mit hohem Kundennutzen.
- Marktveränderungen nutzen wir als Innovationschancen: Sie sichern langfristig die Wettbewerbsfähigkeit und **erhöhen den Modalsplit**.





Unsere Dienstleistungen



Unsere Dienstleistungen



Innovationsprojekte & Coaching

Methodisch gestützte Begleitung von Innovationsprojekten in Potentialevaluationen, sowie Problem- und Lösungsexplorationen.



Szenarien

Durch Szenarien zukünftige Chancen und Risiken proaktiv identifizieren und die Resilienz von Strategie- und Langfristplanungen fördern.



Koordination übergreifende Innovationen

Unternehmensweite Koordination von Innovationsprojekten.



Forschungs- & Hochschulzusammenarbeit

Koordination der SBB Forschungsgefäße, Koordination von Forschungsprojekten und Gewährleistung des Wissenstransfers in die SBB.



Community

SBB Community zur Stärkung der Innovationskultur und Synergienutzung im gesamten Unternehmen.



Workshop Facilitation

Gestaltung, Durchführung und Nachbereitung von Workshops zum Setup von Innovationsprojekten.



Data & Analytics

Quantitative Datenanalysen für die Unternehmensentwicklung.



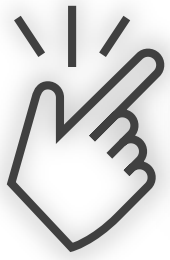
Scouting & Innovationsnetzwerke

Weltweite Suche nach innovativen Lösungen und passenden Unternehmen sowie Pflege des SBB Innovationspartner Managements.



SBB Kickbox

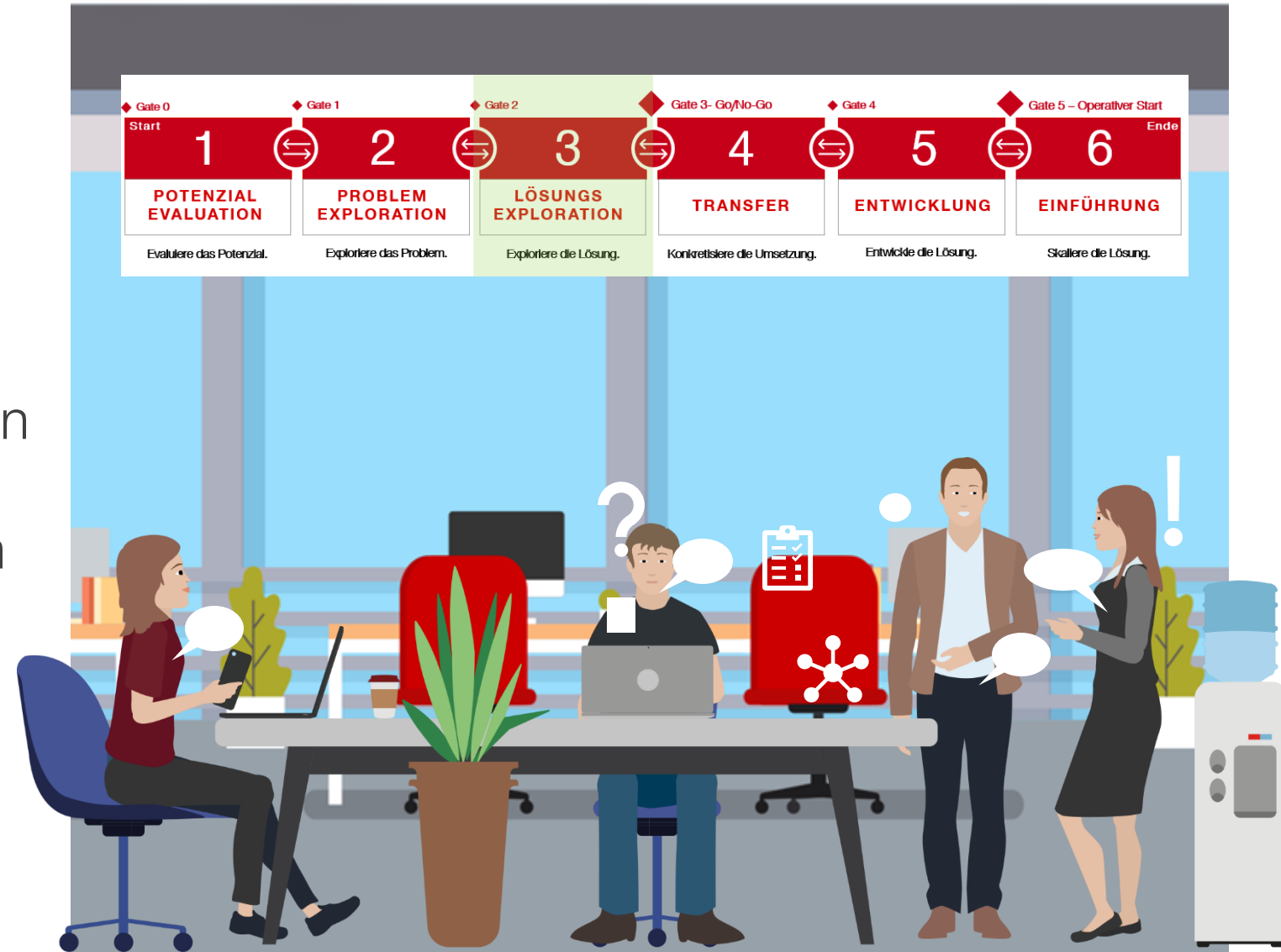
Innovations- und Weiterbildungsprogramm für engagierte SBB Mitarbeitende mit guten Ideen.

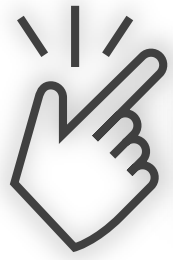


Innovationsprojekte



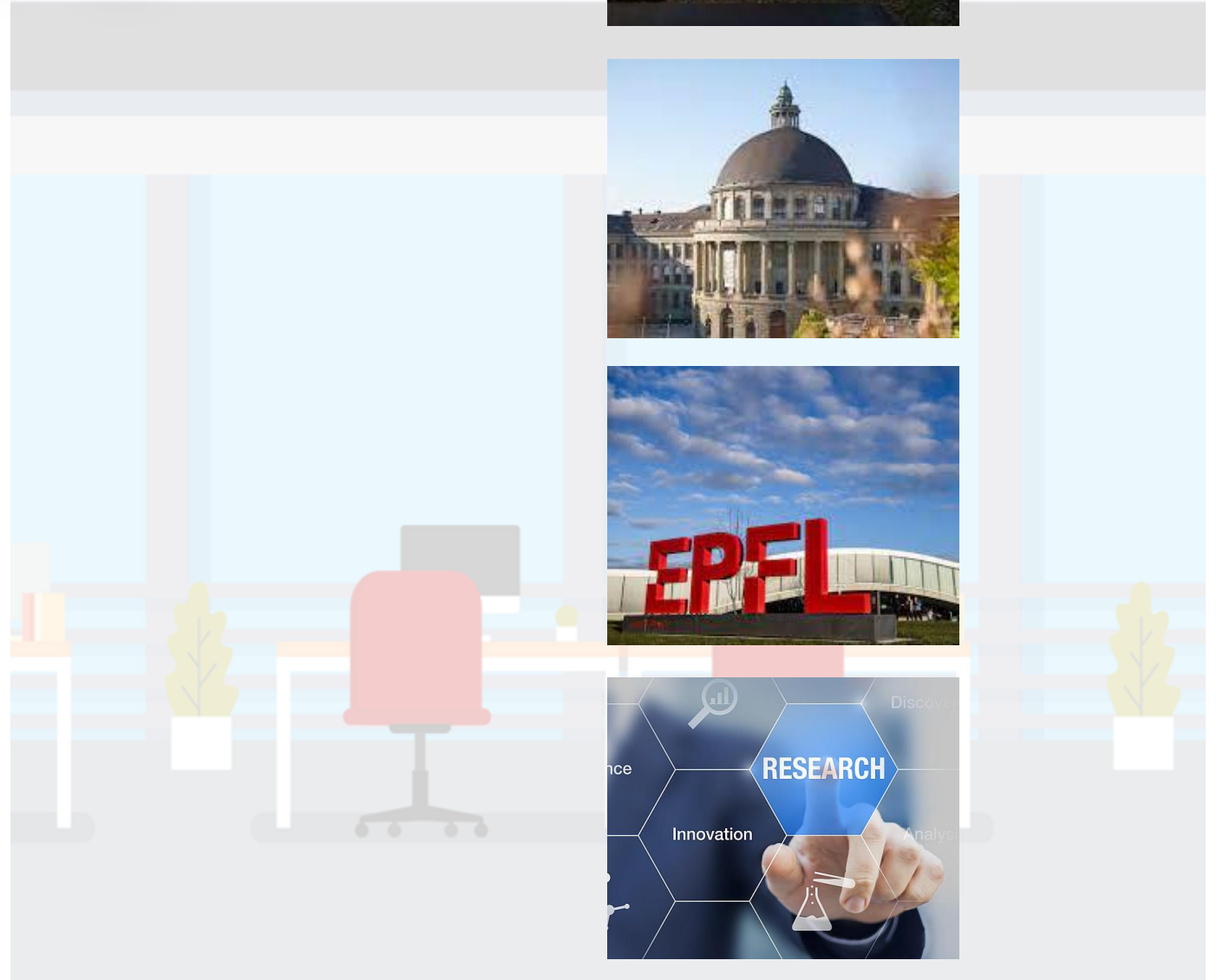
- Raum für innovative Lösungen öffnen, wenn die Lösung eben noch nicht klar ist.
- In frühen Projektphasen schnell und einfach Unsicherheit senken
- Innovationsmethoden einsetzen





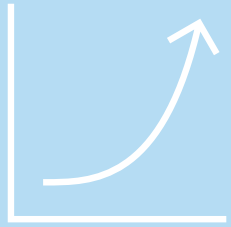
Forschungsgefässe

- Forschung, um unsere Produkte, Verfahren und Dienstleistungen weiterzuentwickeln und Innovationen zu fördern.
- Gefässe:
 - Mobilitätsinitiative
 - Forschungsfonds
 - EPFL-Kooperation
 - Auftragsforschung





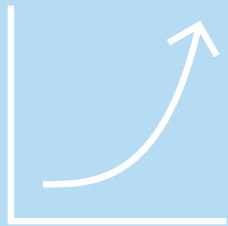
Beispiel



Secure Ride: subjektives Sicherheitsempfinden

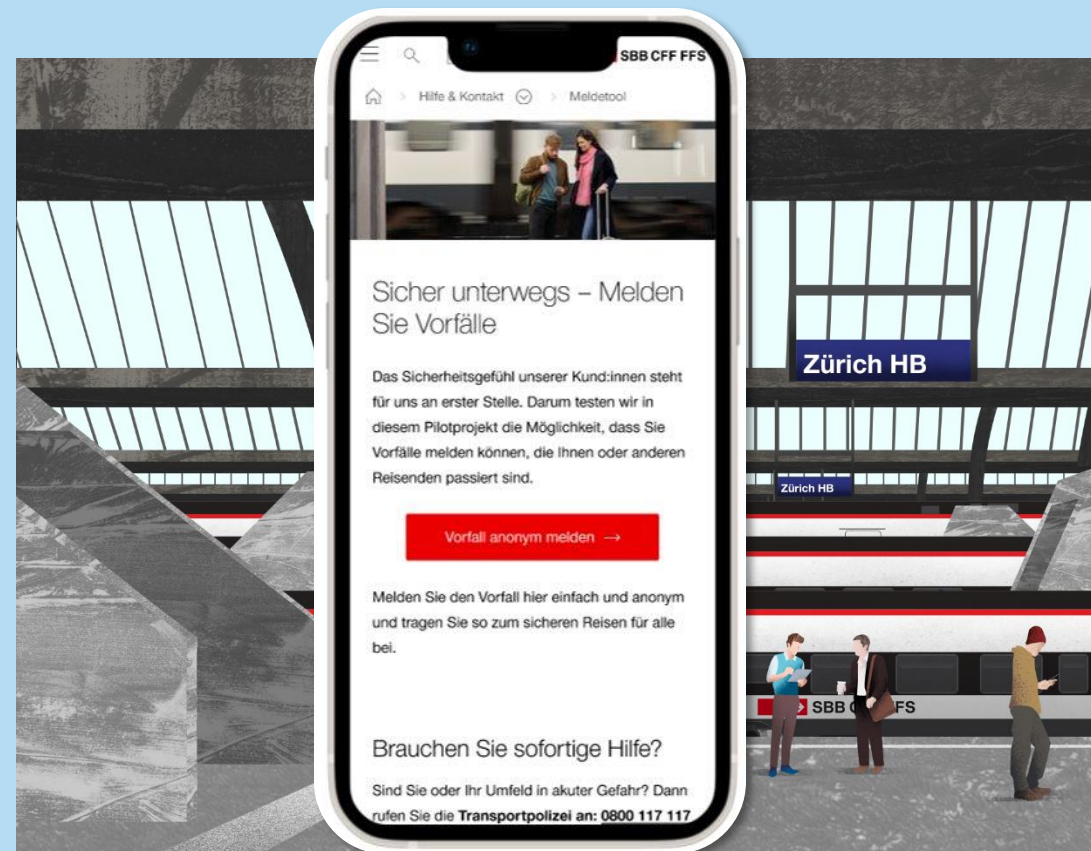
- Pöbelei, (sexuelle) Belästigung, Beleidigungen, Vandalismus.
- Non-Emergency-Vorfälle haben negative Auswirkung auf das **subjektive Sicherheitsempfinden** und müssen sichtbar gemacht werden.
- Hürde zu gross, mit heutigen Mitteln auch Non-Emergency-Vorfälle zu melden.





Closed User Group

- Erstes Experiment Meldeformular mit «Closed User Group»:
Ca. 35% aller TN hätten ohne das Meldeformular Non-Emergency-Vorfälle mit den heutigen Mitteln nicht gemeldet.



Public Testing

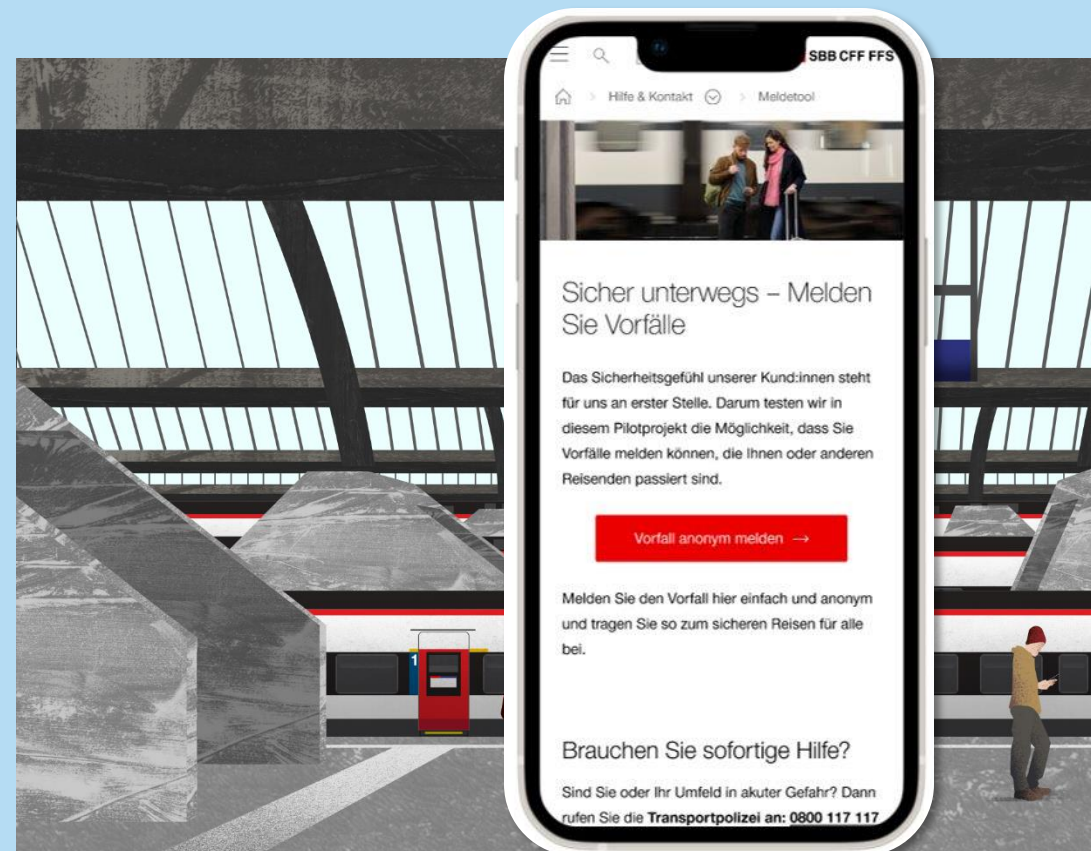
Pilotdesign

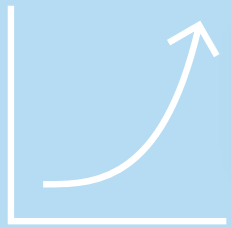
Pilotierung eines weiterentwickelten, niederschweligen, anonymen Meldeformulars in einem Public Testing.

Dez 23 – Mai 224

Zugang zu Anwendung

- Via QR-Code-Sticker inkl. Kurz-URL und Beschreibung im IC5 (Teile der Flotte) | per Jan/24
- Landingpage unter «Hilfe & Kontakt» auf sbb.ch (auch aufrufbar via SBB Mobile App) | per 11. Dez/23





Ein paar Zahlen



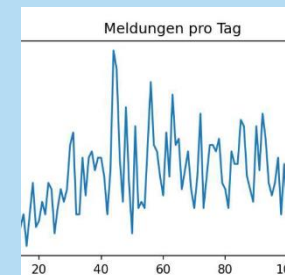
9'559 Besucher



163 Zugriffe via QR-Code



1'403 gemeldete Vorfälle



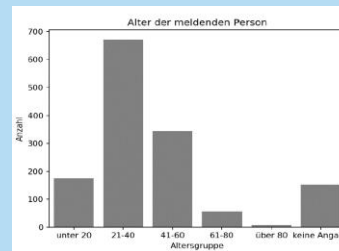
11 Meldungen pro Tag im Durchschnitt



1'343 detailliertere Vorfalldescriptions (200 DIN A4 Seiten)



61% der Vorfälle würden ohne Meldetool nicht gemeldet werden



Eher jüngere Nutzer:innen



62,5% der Vorfälle im Zug, 28,8% am Bahnhof

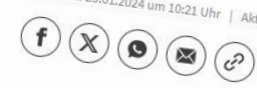
Blick

Politik | SBB testet QR-Code für Meldung von Vorfällen

Von Vandalismus bis zu Belästigungen SBB lässt Kundinnen Vorfälle in Zügen über QR-Codes melden

Die SBB testen seit Januar QR-Codes zur Meldung sicherheitsrelevanter Vorfälle in ausgewählten Fernverkehrszügen durch Kundinnen und Kunden. Letztere sollen so einfach und anonym unangebrachtes Verhalten in den Zügen melden können, teilten die SBB am Donnerstag mit.

Publiziert: 25.01.2024 um 10:21 Uhr | Aktualisiert: 25.01.2024 um 14:42 Uhr



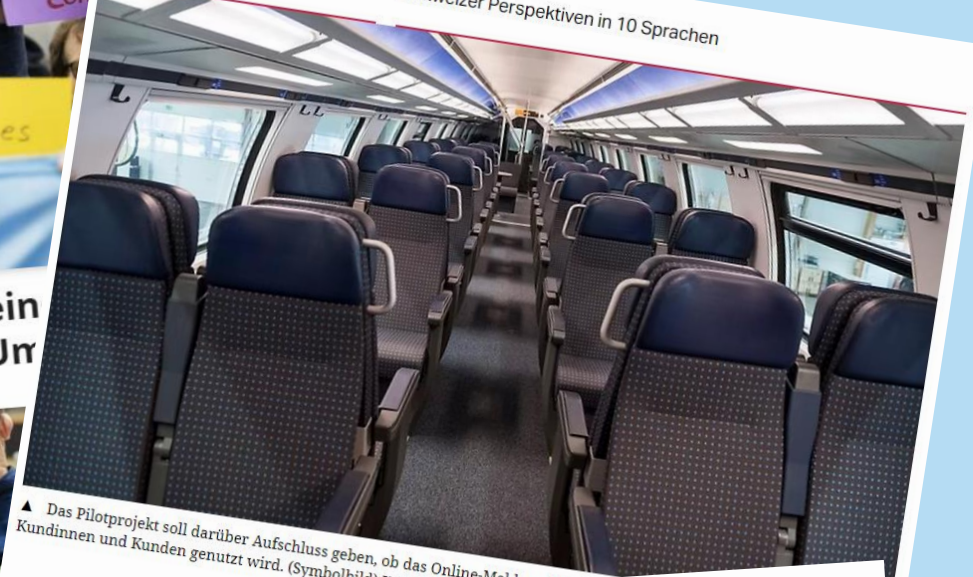
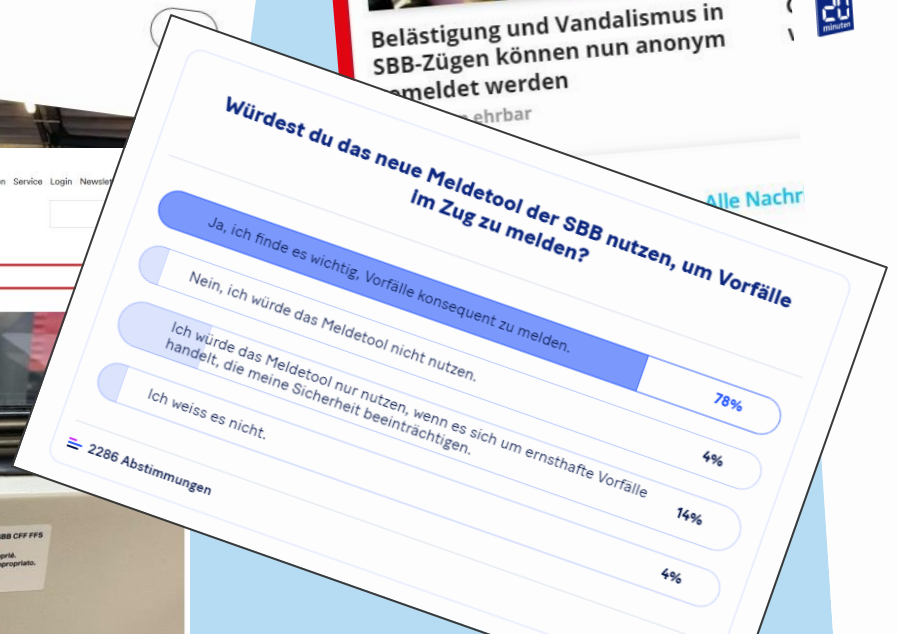
Die 13. AHV-Rente holt momentan ein Mehrheit - das zeigt die erste SRG-Umfrage



Belästigung und Vandalismus in SBB-Zügen können nun anonym gemeldet werden

Freiburger Nachrichten

FRONT NEWS SPORT FORUM AGENDA E-PAPER AKTIONEN

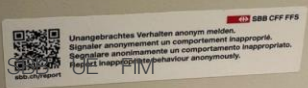
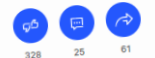


Das Pilotprojekt soll darüber Aufschluss geben, ob das Online-Meldetool von Kundinnen und Kunden genutzt wird. (Symbolbild) KEYSTONE

Jetzt kannst du Vandalismus und Pöbeleien im Zug per QR-Code melden

Seit Dezember 2023 testet die SBB die Meldung von Vandalismus, Pöbeleien oder Belästigungen im Zug per QR-Code. So könne man einfach und anonym Vorfälle melden, teilt die SBB mit.

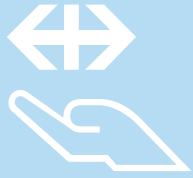
von Florian Osterwalder



Unangebrachtes Verhalten anonym melden. Signaler anonymement un comportement inapproprié. Segnalare anonimamente un comportamento inappropriato. Heftigst inappropriates Verhalten anonymously.



Unser Angebot



Was bringen wir dir?



Entscheidungsfähigkeit schaffen.

In den frühen, unsicheren Phasen eines Projekts eine fundierte schnelle Entscheidung herbeiführen.



Kosten sparen.

Wir helfen Dir, Kosten zu sparen, u.a. durch das Verhindern von Fehlinvestitionen.



Raum für innovative Lösungen öffnen.

Blick nach aussen und nach vorne: Wie lösen andere auf der Welt das Problem?
Trends/Technologien/Forschung?



One SBB.

Wir bringen die Leute zusammen.
Stichwort Interdisziplinarität.



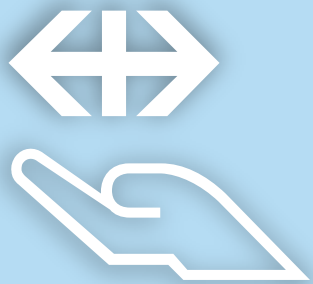
Unsere Leistung ist für Dich kostenlos.



Eigene IT- und Analytics Teams

Für schnelles und begrenztes Ausprobieren von IT-Lösungen





Kontakt



Melde dich mit deinem Vorhaben:

innovation@sbb.ch

[Communicationsite Forschung und Innovation](#)





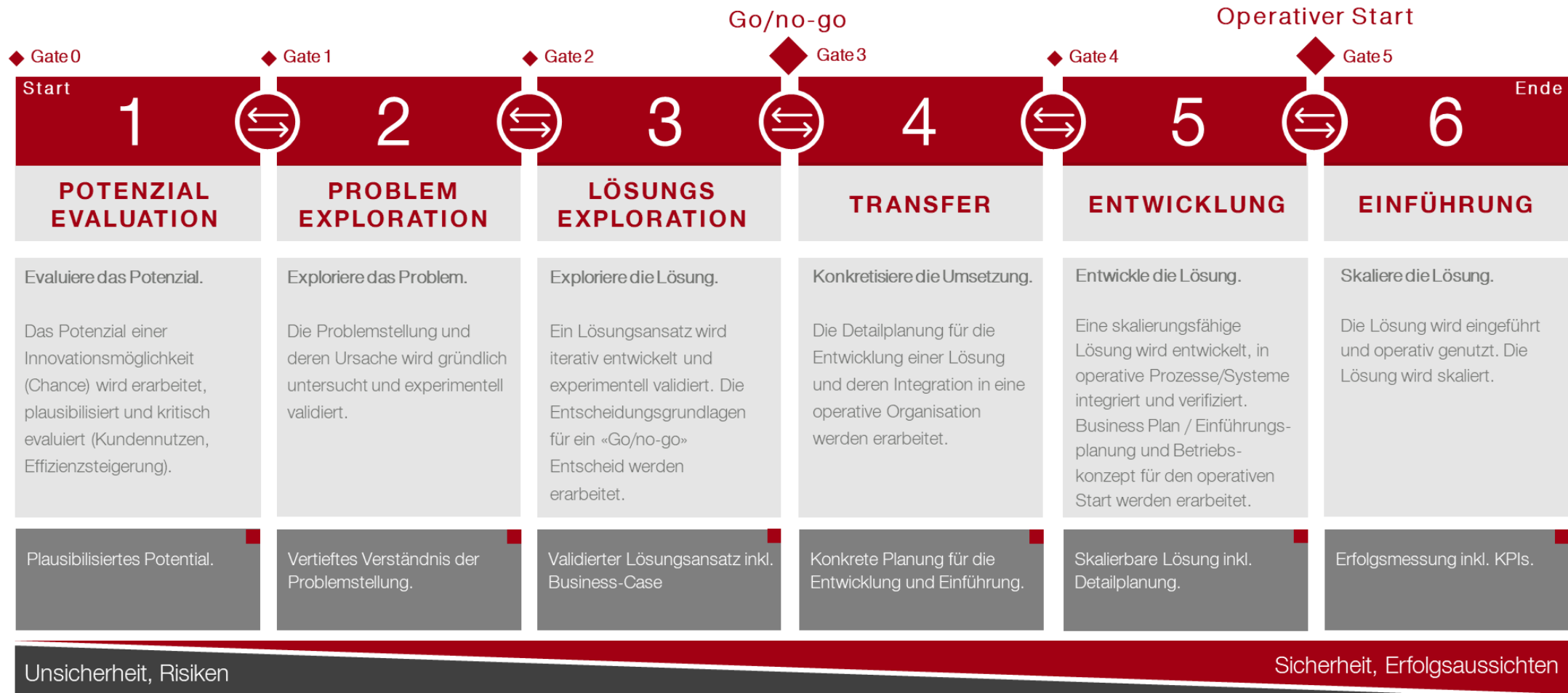
Innovationsprozess SBB



Das Business ist im Lead – UE-FIM unterstützt und koordiniert.



Der Innovationsprozess als Grundlage für unternehmensweite Vergleich- und Steuerbarkeit.



Die UE-FIM Dienstleistungen für Deinen Boost.



Innovationsprojekte & Coaching

Methodisch gestützte Begleitung von Innovationsprojekten in Potentialevaluationen, sowie Problem- und Lösungsexplorationen.



Szenarien

Durch Szenarien zukünftige Chancen und Risiken proaktiv identifizieren und die Resilienz von Strategie- und Langfristplanungen fördern.



Koordination übergreifende Innovationen

Unternehmensweite Koordination von Innovationsprojekten.



Forschungs- & Hochschulzusammenarbeit

Koordination der SBB Forschungsgefäße, Koordination von Forschungsprojekten und Gewährleistung des Wissenstransfers in die SBB.



Community

SBB Community zur Stärkung der Innovationskultur und Synergienutzung im gesamten Unternehmen.



Workshop Facilitation

Gestaltung, Durchführung und Nachbereitung von Workshops zum Setup von Innovationsprojekten.



Data & Analytics

Quantitative Datenanalysen für die Unternehmensentwicklung.



Scouting & Innovationsnetzwerke

Weltweite Suche nach innovativen Lösungen und passenden Unternehmen sowie Pflege des SBB Innovationspartner Managements.



SBB Kickbox

Innovations- und Weiterbildungsprogramm für engagierte SBB Mitarbeitende mit guten Ideen.